

# Capítulo IV

## Personal Administrativo

PERSONAL ADMINISTRATIVO DE PLANTA Y TRANSITORIO SEGÚN GÉNERO 2008.....	162
GRÁFICO COMPARATIVO - PERSONAL ADMINISTRATIVO DE PLANTA Y TRANSITORIO POR GÉNERO 2008.....	162
PERSONAL ADMINISTRATIVO DE PLANTA SEGÚN AÑOS DE SERVICIO 2008.....	163
GRÁFICO PERSONAL ADMINISTRATIVO DE PLANTA SEGÚN AÑOS DE SERVICIO 2008 .....	163
PERSONAL ADMINISTRATIVO TRANSITORIO SEGÚN AÑOS DE SERVICIO 2008.....	164
GRÁFICO PERSONAL ADMINISTRATIVO TRANSITORIO SEGÚN AÑOS DE SERVICIO 2008 .....	164
PERSONAL ADMINISTRATIVO DE PLANTA SEGÚN EDAD 2008.....	165
GRÁFICO PERSONAL ADMINISTRATIVO DE PLANTA SEGÚN EDAD 2008 .....	165
PERSONAL ADMINISTRATIVO TRANSITORIO SEGÚN EDAD 2008.....	166
GRÁFICO PERSONAL ADMINISTRATIVO TRANSITORIO SEGÚN EDAD 2008 .....	166
PERSONAL ADMINISTRATIVO DE PLANTA SEGÚN NIVEL OCUPACIONAL 2008.....	167
GRÁFICO COMPARATIVO - PERSONAL ADMINISTRATIVO DE PLANTA SEGÚN NIVEL OCUPACIONAL 2008.....	167
PERSONAL ADMINISTRATIVO TRANSITORIO SEGÚN NIVEL OCUPACIONAL 2008.....	168
GRÁFICO COMPARATIVO - PERSONAL ADMINISTRATIVO TRANSITORIO SEGÚN NIVEL OCUPACIONAL 2008.....	168
TABLA RESUMEN - PERSONAL ADMINISTRATIVO POR TIPO DE VINCULACIÓN 2008 .....	169
GRÁFICO RESUMEN - PERSONAL ADMINISTRATIVO POR TIPO DE VINCULACIÓN 2008 .....	169

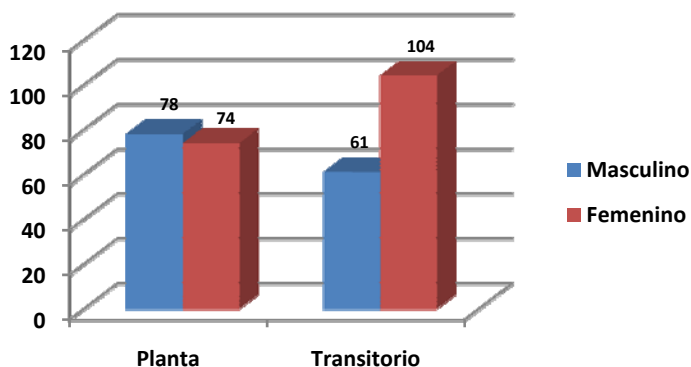
**PERSONAL ADMINISTRATIVO DE PLANTA Y TRANSITORIO SEGÚN GÉNERO 2008**

DEPENDENCIA	PLANTA			TRANSITORIO			TOTAL GENERAL
	M	F	TOTAL	M	F	TOTAL	
Rectoría	1	1	2	2	2	4	6
Secretaría General	2	3	5	4	3	7	12
Oficina de Control Interno	1		1	1	1	2	3
Oficina de Planeación	2	2	4	2	2	4	8
Oficina de Relaciones Internacionales		1	1		2	2	3
Oficina de Egresados					2	2	2
Univirtual				1	1	2	2
Vicerrectoría de Investigaciones, Innovación y Extensión	1		1		2	2	3
Vicerrectoría Administrativa	2	1	3	2	9	11	14
División Financiera	2	7	9	3	7	10	19
División de Personal	1	5	6		5	5	11
División de Sistemas y Proceso de Datos	4	2	6	14	4	18	24
Bienestar Universitario	6	6	12	5	9	14	26
División de Servicios	23	2	25	1	1	2	27
Sección de Mantenimiento	15	17	32	1	1	2	34
Almacén General	1		1		2	2	3
Vicerrectoría Académica		2	2		2	2	4
Centro de Biblioteca	1	4	5	3	11	14	19
Centro de Recursos Informáticos y Educativos	3	1	4	10	3	13	17
Centro de Registro y Control Académico	1	2	3		6	6	9
Facultad de Bellas Artes y Humanidades	1	1	2	1	5	6	8
Facultad de Ciencias Ambientales		8	8		1	1	9
Facultad de Ciencias Básicas	2	2	4				4
Facultad de Ciencias de la Educación		1	1		3	3	4
Facultad de Ciencias de la Salud	2	1	3	4	10	14	17
Facultad de Ingeniería Industrial					2	2	2
Facultad de Ingeniería Mecánica	1		1	3	1	4	5
Facultad de Ingenierías Eléctrica, Electrónica, Física y Ciencias de la Computación	3	1	4	2	3	5	9
Facultad de Tecnología	3	4	7	1	4	5	12
Programas Jornada Especial				1		1	1
<b>TOTAL</b>	<b>78</b>	<b>74</b>	<b>152</b>	<b>61</b>	<b>104</b>	<b>165</b>	<b>317</b>
Administradora de Nómina ***				61	86	147	147
<b>TOTAL</b>				<b>122</b>	<b>190</b>	<b>312</b>	<b>464</b>

Fuente: División de Personal

\*\*\* Corresponde al personal que se encuentra vinculado con la universidad a través de empresas de servicio temporal según lo establecido por el Ministerio de la Protección Social en el decreto número 4369 del 04 de Diciembre de 2006, según los siguientes casos: Cuando se trate de las labores ocasionales, accidentales o transitorias a que se refiere el artículo 6° del Código Sustantivo del Trabajo, cuando se requiere reemplazar personal en vacaciones, en uso de licencia, en incapacidad por enfermedad o maternidad.

**GRAFICO COMPARATIVO  
PERSONAL ADMINISTRATIVO DE PLANTA Y TRANSITORIO POR GÉNERO 2008**



Se puede observar la existencia de una relación mayor de personal femenino en los administrativos transitorios que en los de planta.

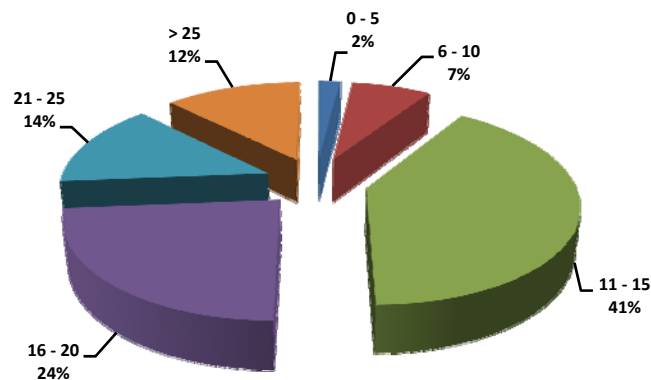
En general 56% del total del personal, corresponde al género femenino.

**PERSONAL ADMINISTRATIVO DE PLANTA SEGÚN AÑOS DE SERVICIO 2008**

DEPENDENCIA	ANTIGÜEDAD						TOTAL
	0 - 5	6 - 10	11 - 15	16 - 20	21 - 25	> 25	
Rectoría			1			1	2
Secretaría General			4		1		5
Oficina de Control Interno			1				1
Oficina de Planeación	1	1	2				4
Oficina de Relaciones Internacionales		1					1
Vicerrectoría de Investigaciones, Innovación y Extensión						1	1
Vicerrectoría Administrativa		1			2		3
División Financiera		1	1	2	4	1	9
División de Personal		2	3	1			6
División de Sistemas y Proceso de Datos			3	1	1	1	6
Bienestar Universitario		1	4	1	2	4	12
División de Servicios			14	5	3	3	25
Sección de Mantenimiento		1	14	12	4	1	32
Almacén General					1		1
Vicerrectoría Académica				1		1	2
Centro de Biblioteca		1		3		1	5
Centro de Recursos Informáticos y Educativos	1		2	1			4
Centro de Registro y Control Académico				1	1	1	3
Facultad de Bellas Artes y Humanidades				1		1	2
Facultad de Ciencias Ambientales	1		5	1	1		8
Facultad de Ciencias Básicas		1	1	1	1		4
Facultad de Ciencias de la Educación			1				1
Facultad de Ciencias de la Salud		1	1			1	3
Facultad de Ingeniería Mecánica				1			1
Facultad de Ingenierías Eléctrica, Electrónica, Física y Ciencias de la Computación			3			1	4
Facultad de Tecnología			2	4		1	7
<b>TOTAL</b>	<b>3</b>	<b>11</b>	<b>62</b>	<b>36</b>	<b>21</b>	<b>19</b>	<b>152</b>

Fuente: División de Personal

**GRÁFICO PERSONAL ADMINISTRATIVO DE PLANTA SEGÚN AÑOS DE SERVICIO 2008**



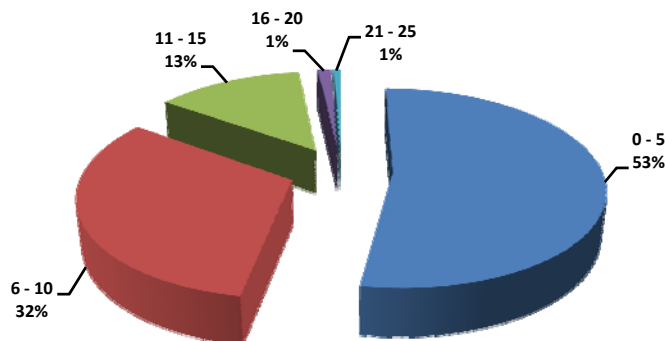
El 41% del personal administrativo de planta lleva entre 11 y 15 años de servicio.

**PERSONAL ADMINISTRATIVO TRANSITORIO SEGÚN AÑOS DE SERVICIO 2008**

DEPENDENCIA	ANTIGÜEDAD					TOTAL
	0 - 5	6 - 10	11 - 15	16 - 20	21 - 25	
Rectoría	2	1	1			4
Secretaría General	5	2				7
Oficina de Control Interno	2					2
Oficina de Planeación	3	1				4
Oficina de Relaciones Internacionales	2					2
Oficina de Egresados	1	1				2
Univirtual		1		1		2
Vicerrectoría de Investigaciones, Innovación y Extensión	1	1				2
Vicerrectoría Administrativa	7	2	2			11
División Financiera	3	4	2		1	10
División de Personal	3	2				5
División de Sistemas y Proceso de Datos	15	2	1			18
Bienestar Universitario	6	8				14
División de Servicios	1	1				2
Sección de Mantenimiento		1	1			2
Almacén General	1		1			2
Vicerrectoría Académica	1	1				2
Centro de Biblioteca	6	3	5			14
Centro de Recursos Informáticos y Educativos	8	4	1			13
Centro de Registro y Control Académico	4	1	1			6
Facultad de Bellas Artes y Humanidades	2	3	1			6
Facultad de Ciencias Ambientales	1					1
Facultad de Ciencias de la Educación	2			1		3
Facultad de Ciencias de la Salud	5	5	4			14
Facultad de Ingeniería Industrial	1		1			2
Facultad de Ingeniería Mecánica	3	1				4
Facultad de Ingenierías Eléctrica, Electrónica, Física y Ciencias de la Computación	2	3				5
Facultad de Tecnología		4	1			5
Programas Jornada Especial		1				1
<b>TOTAL</b>	<b>87</b>	<b>53</b>	<b>22</b>	<b>2</b>	<b>1</b>	<b>165</b>

Fuente: División de Personal

**GRÁFICO PERSONAL ADMINISTRATIVO TRANSITORIO SEGÚN AÑOS DE SERVICIO 2008**



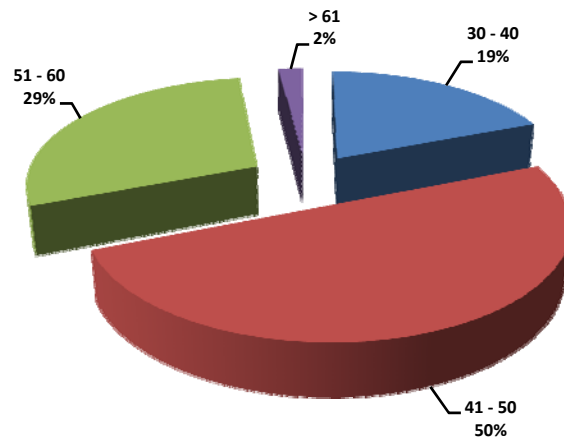
El **53%** del personal administrativo transitorio lleva entre 0 y 5 años al servicio de la Institución.

**PERSONAL ADMINISTRATIVO DE PLANTA SEGÚN EDAD 2008**

DEPENDENCIA	EDAD				TOTAL
	30 - 40	41 - 50	51 - 60	> 61	
Rectoría		1		1	2
Secretaría General	1	3	1		5
Oficina de Control Interno			1		1
Oficina de Planeación	1	3			4
Oficina de Relaciones Internacionales	1				1
Vicerrectoría de Investigaciones, Innovación y Extensión			1		1
Vicerrectoría Administrativa	1	1		1	3
División Financiera	1	4	4		9
División de Personal	2	3	1		6
División de Sistemas y Proceso de Datos	2	3	1		6
Bienestar Universitario	2	6	4		12
División de Servicios	1	11	12	1	25
Sección de Mantenimiento	5	18	9		32
Almacén General		1			1
Vicerrectoría Académica	1	1			2
Centro de Biblioteca	1	2	2		5
Centro de Recursos Informáticos y Educativos	2	2			4
Centro de Registro y Control Académico		2	1		3
Facultad de Bellas Artes y Humanidades		1	1		2
Facultad de Ciencias Ambientales	5	3			8
Facultad de Ciencias Básicas		3	1		4
Facultad de Ciencias de la Educación		1			1
Facultad de Ciencias de la Salud	1	1	1		3
Facultad de Ingeniería Mecánica			1		1
Facultad de Ingenierías Eléctrica, Electrónica, Física y Ciencias de la Computación	1	2	1		4
Facultad de Tecnología	1	4	2		7
<b>TOTAL</b>	<b>29</b>	<b>76</b>	<b>44</b>	<b>3</b>	<b>152</b>

Fuente: División de Personal

**GRÁFICO PERSONAL ADMINISTRATIVO DE PLANTA SEGÚN EDAD 2008**



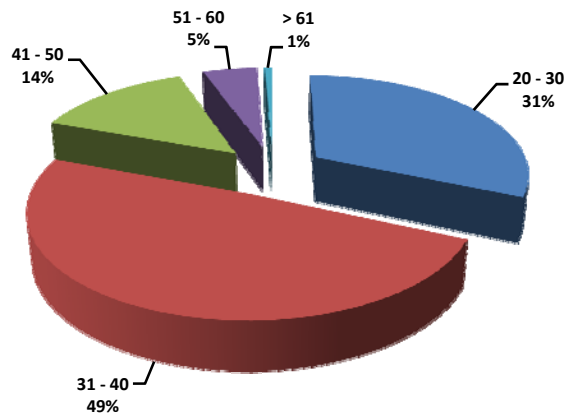
El **81%** del personal administrativo de planta es mayor de 41 años, el **19%** restante tiene entre 30 y 40 años de edad.

**PERSONAL ADMINISTRATIVO TRANSITORIO SEGÚN EDAD 2008**

DEPENDENCIA	EDAD					TOTAL
	20 - 30	31 - 40	41 - 50	51 - 60	> 61	
Rectoría	2	1		1		4
Secretaría General	5	1		1		7
Oficina de Control Interno		2				2
Oficina de Planeación	3	1				4
Oficina de Relaciones Internacionales	2					2
Oficina de Egresados	1	1				2
Univirtual			2			2
Vicerrectoría de Investigaciones, Innovación y Extensión	1		1			2
Vicerrectoría Administrativa	5	5	1			11
División Financiera	1	3	4	2		10
División de Personal	1	3	1			5
División de Sistemas y Proceso de Datos	10	8				18
Bienestar Universitario	1	9	3	1		14
División de Servicios		2				2
Sección de Mantenimiento			1	1		2
Almacén General	1	1				2
Vicerrectoría Académica	1	1				2
Centro de Biblioteca	4	9	1			14
Centro de Recursos Informáticos y Educativos	4	6	2	1		13
Centro de Registro y Control Académico	1	4	1			6
Facultad de Bellas Artes y Humanidades	2	3	1			6
Facultad de Ciencias Ambientales		1				1
Facultad de Ciencias de la Educación	2	1				3
Facultad de Ciencias de la Salud	1	8	3	1	1	14
Facultad de Ingeniería Industrial		2				2
Facultad de Ingeniería Mecánica	1	2	1			4
Facultad de Ingenierías Eléctrica, Electrónica, Física y Ciencias de la Computación	2	2	1			5
Facultad de Tecnología	1	4				5
Programas Jornada Especial		1				1
<b>TOTAL</b>	<b>52</b>	<b>81</b>	<b>23</b>	<b>8</b>	<b>1</b>	<b>165</b>

Fuente: División de Personal

**GRÁFICO PERSONAL ADMINISTRATIVO TRANSITORIO SEGÚN EDAD 2008**



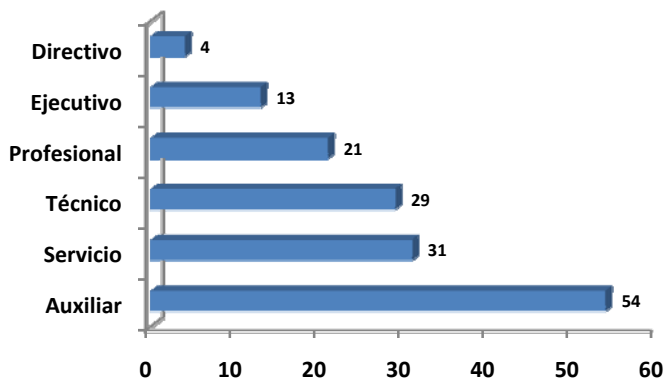
A diferencia del personal administrativo de planta, el personal transitorio tiene mayor población entre los 20 y 40 años de edad, siendo ésta un **80%**, el **20%** restante corresponde a personal mayor de 41 años de edad.

**PERSONAL ADMINISTRATIVO DE PLANTA SEGÚN NIVEL OCUPACIONAL 2008**

DEPENDENCIA	DIRECTIVO	EJECUTIVO	PROFESIONAL	TÉCNICO	AUXILIAR	SERVICIO	TOTAL
Rectoría	1				1		2
Secretaría General	1		1		3		5
Oficina de Control Interno			1				1
Oficina de Planeación		1	1	1	1		4
Oficina de Relaciones Internacionales		1					1
Vicerrectoría de Investigaciones, Innovación y Extensión			1				1
Vicerrectoría Administrativa	1			1	1		3
División Financiera		4	2	2	1		9
División de Personal		1	1	2	2		6
División de Sistemas y Proceso de Datos		1	3	2			6
Bienestar Universitario			5	4	3		12
División de Servicios		1		3	21		25
Sección de Mantenimiento		1				31	32
Almacén General			1				1
Vicerrectoría Académica				2			2
Centro de Biblioteca		1		2	2		5
Centro de Recursos Informáticos y Educativos		1	1	2			4
Centro de Registro y Control Académico		1		2			3
Facultad de Bellas Artes y Humanidades					2		2
Facultad de Ciencias Ambientales	1			3	4		8
Facultad de Ciencias Básicas			2		2		4
Facultad de Ciencias de la Educación					1		1
Facultad de Ciencias de la Salud				1	2		3
Facultad de Ingeniería Mecánica					1		1
Facultad de Ingenierías Eléctrica, Electrónica, Física y Ciencias de la Computación				1	3		4
Facultad de Tecnología			2	1	4		7
<b>TOTAL</b>	<b>4</b>	<b>13</b>	<b>21</b>	<b>29</b>	<b>54</b>	<b>31</b>	<b>152</b>

Fuente: División de Personal

**GRÁFICO COMPARATIVO  
PERSONAL ADMINISTRATIVO DE PLANTA SEGÚN NIVEL OCUPACIONAL 2008**



Las categorías que tienen un mayor número de personal de planta son: Auxiliar y Servicio, cada uno con 35% y 20% correspondientemente.

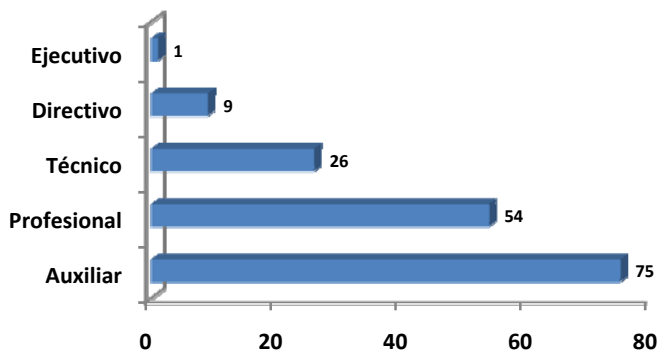


**PERSONAL ADMINISTRATIVO TRANSITORIO SEGÚN NIVEL OCUPACIONAL 2008**

DEPENDENCIA	DIRECTIVO	EJECUTIVO	PROFESIONAL	TÉCNICO	AUXILIAR	TOTAL
Rectoría			1	1	2	4
Secretaría General			2		5	7
Oficina de Control Interno			1		1	2
Oficina de Planeación			3		1	4
Oficina de Relaciones Internacionales			1		1	2
Oficina de Egresados			1		1	2
Univirtual	1		1			2
Vicerrectoría de Investigaciones, Innovación y Extensión					2	2
Vicerrectoría Administrativa	1	1	6	2	1	11
División Financiera			2	4	4	10
División de Personal			1		4	5
División de Sistemas y Proceso de Datos			12	5	1	18
Bienestar Universitario			6	7	1	14
División de Servicios				1	1	2
Sección de Mantenimiento					2	2
Almacén General					2	2
Vicerrectoría Académica			2			2
Centro de Biblioteca			1		13	14
Centro de Recursos Informáticos y Educativos			9	2	2	13
Centro de Registro y Control Académico					6	6
Facultad de Bellas Artes y Humanidades	2				4	6
Facultad de Ciencias Ambientales					1	1
Facultad de Ciencias de la Educación					3	3
Facultad de Ciencias de la Salud	2		3	1	8	14
Facultad de Ingeniería Industrial					2	2
Facultad de Ingeniería Mecánica			1	2	1	4
Facultad de Ingenierías Eléctrica, Electrónica, Física y Ciencias de la Computación	2			1	2	5
Facultad de Tecnología			1		4	5
Programas Jornada Especial	1					1
<b>TOTAL</b>	<b>9</b>	<b>1</b>	<b>54</b>	<b>26</b>	<b>75</b>	<b>165</b>

Fuente: División de Personal

**GRÁFICO COMPARATIVO  
PERSONAL ADMINISTRATIVO TRANSITORIO SEGÚN NIVEL OCUPACIONAL 2008**

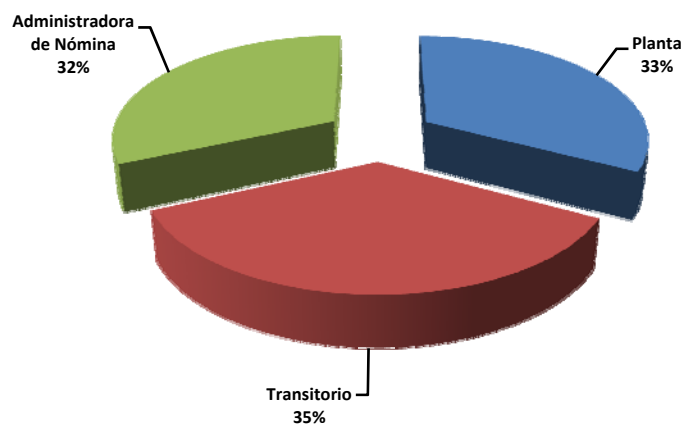


Las categorías que tienen un mayor número de personal transitorio son: Auxiliar y Profesional, cada uno con 45% y 33% correspondientemente.

**TABLA RESUMEN**  
**PERSONAL ADMINISTRATIVO POR TIPO DE VINCULACIÓN 2008**

TIPO DE VINCULACIÓN	TOTAL
Planta	152
Transitorio	165
Administradora de Nómina	147
<b>TOTAL</b>	<b>464</b>

**GRÁFICO RESUMEN**  
**PERSONAL ADMINISTRATIVO POR TIPO DE VINCULACIÓN 2008**



El **67%** del personal administrativo está vinculado como transitorio, el **33%** como personal de planta.