

# Capítulo VII

## Capítulo VII

# Recursos Bibliográficos

## Recursos Bibliográficos

CONSULTAS REALIZADAS AL CENTRO DE BIBLIOTECA POR PROGRAMA ACADÉMICO SEGÚN USUARIO .....	121
PERSONAS ATENDIDAS EN EL CENTRO DE BIBLIOTECA POR PROGRAMA ACADÉMICO SEGÚN USUARIO .....	122
CUADRO RESUMEN CONSULTAS VS ATENDIDAS EN EL CENTRO DE BIBLIOTECA SEGÚN TIPO DE USUARIO .....	123
PRESTAMOS POR TIPO DE SERVICIO .....	123
PRÉSTAMOS POR ÁREA DEL CONOCIMIENTO.....	124
TENDENCIA DE PRÉSTAMOS SEGÚN TIPO DE SERVICIO (1996 - 2006) .....	125
ADQUISICIÓN BIBLIOGRÁFICA, LIBROS Y PUBLICACIONES SERIADAS SEGÚN DIFERENTE CONCEPTO .....	126
COMPRA DE LIBROS SOLICITADOS POR PROGRAMA O DEPENDENCIA .....	127
CONSULTAS POR COLECCIÓN Y PROGRAMA NÚMERO DE LIBROS PRESTADOS EN LA BIBLIOTECA CENTRAL .....	126
RECURSOS BIBLIOGRÁFICOS POR ÁREA DEL CONOCIMIENTO .....	128
TENDENCIA DE LOS RECURSOS BIBLIOGRÁFICOS (2002 – 2006).....	129
FORTALECIMIENTO DE LOS RECURSOS BIBLIOGRÁFICOS RECURSOS FINANCIEROS INVERTIDOS EN ADQUISICIÓN BIBLIOGRÁFICA (1999 - 2006) .....	129
OTROS INDICADORES INSTITUCIONALES SOBRE RECURSOS BIBLIOGRÁFICOS .....	130
ANÁLISIS DE COMPRAS DE MATERIAL BIBLIOGRÁFICO POR FACULTAD.....	130

**CONSULTAS REALIZADAS AL CENTRO DE BIBLIOTECA POR PROGRAMA ACADÉMICO  
SEGÚN USUARIO**

FACULTAD	PROGRAMA ACADÉMICO Y/O DEPARTAMENTO	ÍNDICE DE ROTACIÓN TIPO DE USUARIO		TOTAL	TOT/FAC
		ESTUDIANTES	DOCENTES		
Bellas Artes y Humanidades	Licenciatura en Música	1.115	22	1.137	9.399
	Licenciatura en Filosofía	3.315	167	3.482	
	Licenciatura en Artes Visuales	2585	21	2.606	
	Licenciatura en la Enseñanza de la Lengua Inglesa	1.813	53	1.866	
	Departamento de Humanidades		232	232	
	Maestría en Literatura	31	45	76	
Ciencias Ambientales	Administración del Medio Ambiente	9.035	49	9.084	9.084
Ciencias Básicas	Licenciatura en Matemáticas y Física	2.556	60	2.616	3.016
	Departamento de Dibujo		17	17	
	Departamento de Física	1	164	165	
	Departamento de Matemáticas	2	123	125	
	Maestría en la Enseñanza de las Matemáticas	33	60	93	
Ciencias de la Educación	Lic. En Etnoeducación y Desarrollo Comunitario	1.689	50	1.739	8.939
	Licenciatura en Pedagogía Infantil	5.534	72	5.606	
	Lic. En Comunicación e informática Educativa	1.520		1.520	
	Especialista en Docencia Universitaria	11		11	
	Maestría en Comunicación Educativa	52	11	63	
Ciencias de la Salud	Ciencias del Deporte y la Recreación	8.714	31	8.745	24.597
	Departamento de Ciencias Clínicas	15.741	111	15.852	
Ingenierías Eléctrica, Electrónica, Física y Ciencias de la Computación	Ingeniería Eléctrica	22.623	407	23.030	43.095
	Ingeniería Electrónica (JE)	3.909		3.909	
	Ingeniería en Sistemas y Computación	14.298	142	14.440	
	Ingeniería en Sistemas y Computación (JE)	1.704	10	1.714	
	Maestría en Ingeniería Eléctrica		2	2	
Ingeniería Industrial	Ingeniería Industrial	17.444	119	17.563	20.097
	Ingeniería Industrial (JE)	2.372	101	2.473	
	Esp. En Administración del Desarrollo Humano	2	49	51	
	Maestría en Administración Económica y Financiera	7	3	10	
Ingeniería Mecánica	Ingeniería Mecánica	25.791	94	25.885	27.130
	Ingeniería Mecánica (JE)	1.245		1.245	
Tecnologías	Tecnología en Electricidad	4.884	64	4.948	46.097
	Tecnología Industrial	8.186	82	8.268	
	Tecnología Mecánica	11.698	42	11.740	
	Tecnología Química	13.357	162	13.519	
	Química Industrial	7.446		7.446	
	Administración Industrial	176		176	
<b>TOTAL</b>		<b>188.889</b>	<b>2.565</b>	<b>191.454</b>	<b>191.454</b>

Fuente: Centro de Biblioteca Jorge Roa Martínez

CONSULTA = N° de veces que se presta el servicio a un usuario independiente del número de documentos prestados.

Las facultades de Ingenierías y de Tecnologías son las que realizan más consultas en el centro de biblioteca con un 22.5% y 24% de total de consultas respectivamente.

**PERSONAS ATENDIDAS EN EL CENTRO DE BIBLIOTECA POR PROGRAMA ACADÉMICO  
SEGÚN USUARIO**

FACULTAD	PROGRAMA ACADÉMICO Y/O DEPARTAMENTO	ÍNDICE DE ROTACIÓN TIPO DE USUARIO		TOTAL	TOT/FAC
		ESTUDIANTES	DOCENTES		
Bellas Artes y Humanidades	Licenciatura en Música	132	8	140	437
	Licenciatura en Filosofía	102	7	109	
	Licenciatura en Artes Visuales	170	2	172	
	Licenciatura en la Enseñanza de la Lengua Inglesa	3		3	
	Departamento de Humanidades		9	9	
	Maestría en Literatura	1	3	4	
Ciencias Ambientales	Administración del Medio Ambiente	505	8	513	513
Ciencias Básicas	Licenciatura en Matemáticas y Física	135	10	145	179
	Departamento de Dibujo		3	3	
	Departamento de Matemáticas	1	19	20	
	Maestría en la Enseñanza de las Matemáticas	2	9	11	
Ciencias de la Educación	Licenciatura en Español y Comunicación Audiovisual	30	6	36	834
	Lic. En Etnoeducación y Desarrollo Comunitario	131	2	133	
	Licenciatura en Pedagogía Infantil	472	6	478	
	Licenciatura en Comunicación e informática Educativa	178		178	
	Departamento de Psicopedagogía		3	3	
	Especialista en Docencia Universitaria	3		3	
	Maestría en Comunicación Educativa	2	1	3	
Ciencias de la Salud	Medicina	539	15	554	1.024
	Ciencias del Deporte y la Recreación	462	5	467	
	Departamento de Ciencias Clínicas		2	2	
	Maestría en Biología Molecular		1	1	
Ingenierías Eléctrica, Electrónica, Física y Ciencias de la Computación	Ingeniería Eléctrica	585	22	607	1.507
	Ingeniería Electrónica (JE)	137		137	
	Ingeniería en Sistemas y Computación	477	5	482	
	Ingeniería en Sistemas y Computación (JE)	110	2	112	
	Ingeniería Física	166	1	167	
	Maestría en Ingeniería Eléctrica	1	1	2	
Ingeniería Industrial	Ingeniería Industrial	643	12	655	845
	Ingeniería Industrial (JE)	181	5	186	
	Maestría en Administración Económica y Financiera	2	2	4	
Ingeniería Mecánica	Ingeniería Mecánica	563	11	574	633
	Ingeniería Mecánica (JE)	59		59	
Tecnologías	Tecnología en Electricidad	238	7	245	1.465
	Tecnología Industrial	390	10	400	
	Tecnología Mecánica	326	6	332	
	Tecnología Química	260	14	274	
	Química Industrial	190		190	
	Administración Industrial	24		24	
<b>Egresados</b>		47		47	47
<b>TOTAL</b>		<b>7.267</b>	<b>217</b>	<b>7.484</b>	<b>7.484</b>

Fuente: Centro de Biblioteca Jorge Roa Martínez

El 97% de las consultas realizadas al centro de biblioteca son realizadas por los estudiantes, el restante 3 % corresponde a los docentes.

### CUADRO RESUMEN CONSULTAS VS ATENDIDAS EN EL CENTRO DE BIBLIOTECA SEGÚN TIPO DE USUARIO

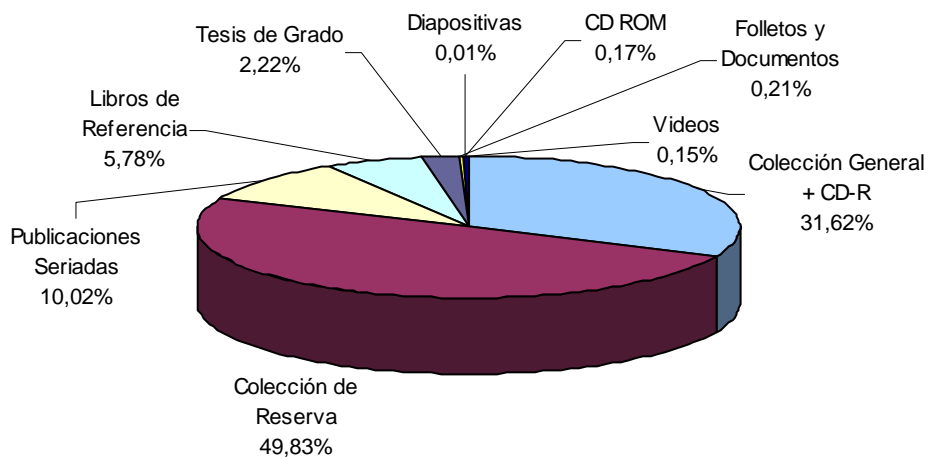
USUARIOS	No. CONSULTAS	No. USUARIOS	PROM. CONSULTAS POR USUARIO
Estudiantes	188.889	7.267	26
Docentes	2.565	217	12
<b>TOTAL</b>	<b>191.454</b>	<b>7.484</b>	<b>26</b>

### PRESTAMOS POR TIPO DE SERVICIO

TIPO DE SERVICIO	CENTRAL	HOSPITAL UNIVERSITARIO	ELECTRILIBRO	TOTAL
Colección General + CD-R	27.886	3.265	152	<b>31.303</b>
Colección de Reserva	49.320	13		<b>49.333</b>
Publicaciones Seriadas	9.916			<b>9.916</b>
Libros de Referencia	5.723			<b>5.723</b>
Tesis de Grado	2.199			<b>2.199</b>
Folletos y Documentos	203			<b>203</b>
Diapositivas	6			<b>6</b>
CD ROM	168			<b>168</b>
Videos	151			<b>151</b>
<b>TOTAL</b>	<b>95.572</b>	<b>3.278</b>	<b>152</b>	<b>99.002</b>

Fuente: Centro de Biblioteca Jorge Roa Martinez

### GRÁFICO DISTRIBUCIÓN DE PRÉSTAMOS POR TIPO DE SERVICIO



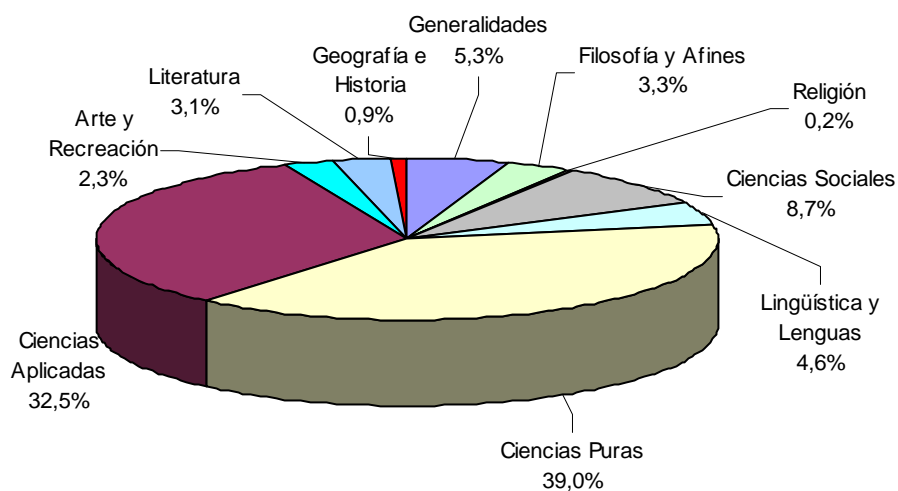
### PRÉSTAMOS POR ÁREA DEL CONOCIMIENTO

ÁREAS DEL CONOCIMIENTO	CENTRAL	HOSPITAL UNIVERSITARIO	ELECTRILIBRO	TOTAL
Generalidades	5.279		14	5.293
Filosofía y Afines	3.256	1		3.257
Religión	154			154
Ciencias Sociales	8.655		1	8.656
Lingüística y Lenguas	4.587	1		4.588
Ciencias Puras	38.510	44	16	38.570
Ciencias Aplicadas	28.827	3.237	121	32.185
Arte y Recreación	2.287			2.287
Literatura	3.067	3		3.070
Geografía e Historia	912			912
<b>TOTAL</b>	<b>95.534</b>	<b>3.286</b>	<b>152</b>	<b>98.972</b>

Fuente: Centro de Biblioteca Jorge Roa Martínez

Los libros más solicitados en el centro de biblioteca son los de ciencias puras y ciencias aplicadas con un 39% y 33% del total de préstamos realizados en el año.

### GRÁFICO RESUMEN PRÉSTAMOS POR ÁREA DEL CONOCIMIENTO

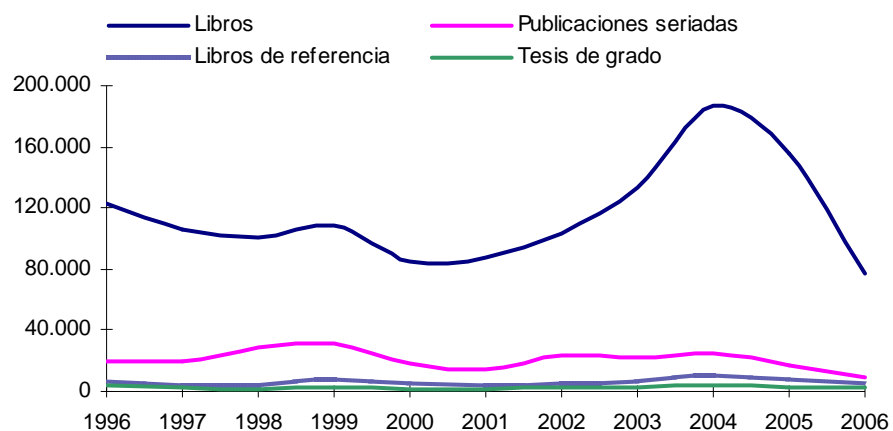


### TENDENCIA DE PRÉSTAMOS SEGÚN TIPO DE SERVICIO (1996 - 2006)

TIPO DE SERVICIO	AÑO										
	1996	1997	1998	1999	2000	2001	2002	2003	2004	2005	2006
<b>LIBROS</b>											
Colección General	37.747	31.009	28.134	33.001	52.035	76.728	59.142	43.763	53.519	33.079	27.886
Colección Reserva	85.560	74.626	71.942	75.232	33.057	10.826	43.803	89.292	133.241	122.416	49.320
<b>PUBLICACIONES SERIADAS</b>											
Sala	14.643	13.805									
Sala + Domicilio			28.534	31.533	18.361	14.309	23.756	22.203	24.188	17.038	9.507
Domicilio	4.416	6.066									
<b>LIBROS REFERENCIA</b>											
Sala	5.595	4.334	4.330	7.589	5.023	3.950	5.266	6.636	9.996	8.175	5.723
Domicilio	1.578										
<b>TESIS DE GRADO</b>											
Sala	2.459	2.441	1.574	2.016	1.490	1.504	2.426	2.290	4.087	3.051	2.199
Domicilio	1.115	126									
<b>TOTAL</b>	<b>153.113</b>	<b>132.407</b>	<b>134.514</b>	<b>149.371</b>	<b>109.966</b>	<b>107.317</b>	<b>134.393</b>	<b>164.184</b>	<b>225.031</b>	<b>183.759</b>	<b>94.635</b>

Fuente: Centro de Biblioteca Jorge Roa Martínez

### GRÁFICO RESUMEN TENDENCIA DE PRÉSTAMOS SEGÚN TIPO DE SERVICIO (1996 – 2006)



A pesar del aumento en la población universitaria los préstamos de publicaciones seriadas, libros de referencia y tesis de grado se mantienen constantes durante la última década.

### ADQUISICIÓN BIBLIOGRÁFICA, LIBROS Y PUBLICACIONES SERIADAS SEGÚN DIFERENTE CONCEPTO

ÁREAS DEL CONOCIMIENTO	COMPRA		CANJE		DONACIÓN		TOTAL	
	TÍTULOS	EJEMPLARES	TÍTULOS	EJEMPLARES	TÍTULOS	EJEMPLARES	TÍTULOS	EJEMPLARES
Generalidades	31	39	5	5	36	44	72	88
Filosofía y Afines	293	293	7	9	38	43	338	345
Religión	26	34			2	4	28	38
Ciencias Sociales	94	108	47	65	316	439	457	612
Lingüística y Lenguas	68	71			27	32	95	103
Ciencias Puras	104	212	8	14	77	125	189	351
Ciencias Aplicadas	139	248	10	12	412	661	561	921
Arte y Recreación	80	83	3	4	48	57	131	144
Literatura	102	177	12	16	56	78	170	271
Geografía e Historia	9	10	8	10	26	38	43	58
<b>TOTAL</b>	<b>946</b>	<b>1.275</b>	<b>100</b>	<b>135</b>	<b>1.038</b>	<b>1.521</b>	<b>2084</b>	<b>2931</b>

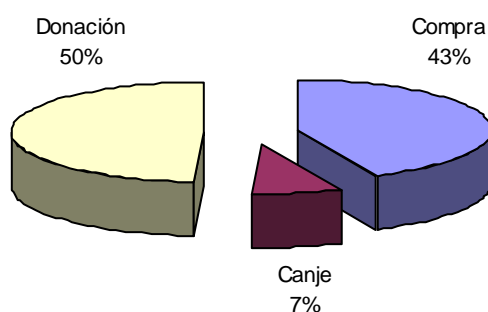
REVISTAS	COMPRA	CANJE	DONACIÓN	TOTAL
Títulos Nacionales	46	161	57	264
Títulos Internacionales	139	12	117	268

PERIÓDICOS	COMPRA	CANJE	DONACIÓN	TOTAL
Títulos	4		1	5

Fuente: Centro de Biblioteca Jorge Roa Martínez

### GRÁFICO DISTRIBUCIÓN DE LA ADQUISICIÓN BIBLIOGRÁFICA



El 50% del material bibliográfico se adquirió mediante donaciones, el otro 50% se adquirió mediante compras y canje.

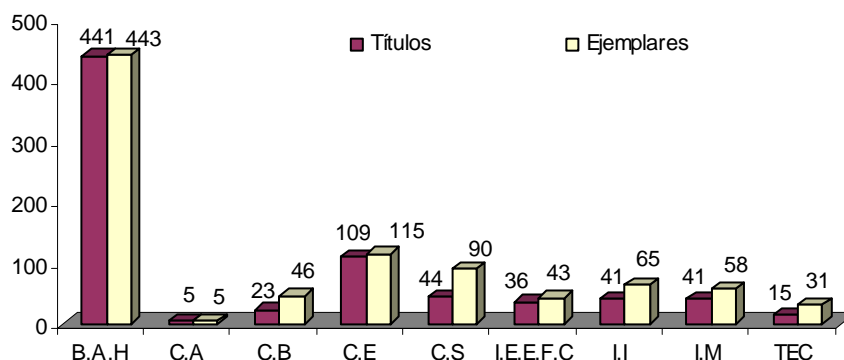


**COMPRA DE LIBROS SOLICITADOS POR PROGRAMA O DEPENDENCIA**

FACULTAD	PROGRAMA ACADÉMICO Y/O DEPENDENCIA	TÍTULOS				EJEMPLARES			
		GENERAL	REFERENCIA	TOTAL	TOT/FAC	GENERAL	REFERENCIA	TOTAL	TOT/FAC
Bellas Artes y Humanidades	Departamento de Humanidades	5		5	441	5		5	443
	Escuela de Artes Plásticas	39	2	41		41	2	43	
	Escuela de Filosofía	394		394		394		394	
	Escuela de Música		1	1			1	1	
Ciencias Ambientales	Administración del Medio Ambiente	3	2	5	5	3	2	5	5
Ciencias Básicas	Ingeniería en Sistemas y Computación	1		1	23	1		1	46
	Departamento de Física	10		10		10		10	
	Departamento de Matemáticas	9		9		32		32	
	Departamento de Dibujo	2	1	3		2	1	3	
Ciencias de la Educación	Departamento de Sociales	13		13	109	14		14	115
	Licenciatura en Pedagogía Infantil	45	2	47		48	2	50	
	Licenciatura en Español y Literatura	44		44		44		44	
	Licenciatura en Etnoeducación	5		5		7		7	
Ciencias de la Salud	Ciencias del Deporte y la Recreación	5	2	7	44	5	2	7	90
	Medicina	35	2	37		81	2	83	
Ingenierías Eléctrica, Electrónica, Física y Ciencias de la Computación	Ingeniería Eléctrica	4		4	36	4		4	43
	Ingeniería Electrónica (JE)	3		3		3		3	
	Ingeniería de Sistemas y Computación	17		17		22		22	
	Ingeniería Física	10	2	12		12	2	14	
Ingeniería Industrial	Ingeniería Industrial	38	3	41	41	62	3	65	65
Ingeniería Mecánica	Ingeniería Mecánica	40	1	41	41	57	1	58	58
Tecnologías	Tecnología Eléctrica	1		1	15	1		1	31
	Tecnología Industrial	6		6		7		7	
	Tecnología Mecánica	3		3		3		3	
	Tecnología Química	4	1	5		19	1	20	
Biblioteca		140	19	159	159	178	19	197	197
<b>TOTAL</b>		<b>876</b>	<b>38</b>	<b>914</b>	<b>914</b>	<b>1.055</b>	<b>38</b>	<b>1093</b>	<b>1093</b>

Fuente: Centro de Biblioteca Jorge Roa Martínez

**GRÁFICO RESUMEN COMPRA DE LIBROS SOLICITADOS POR FACULTAD**



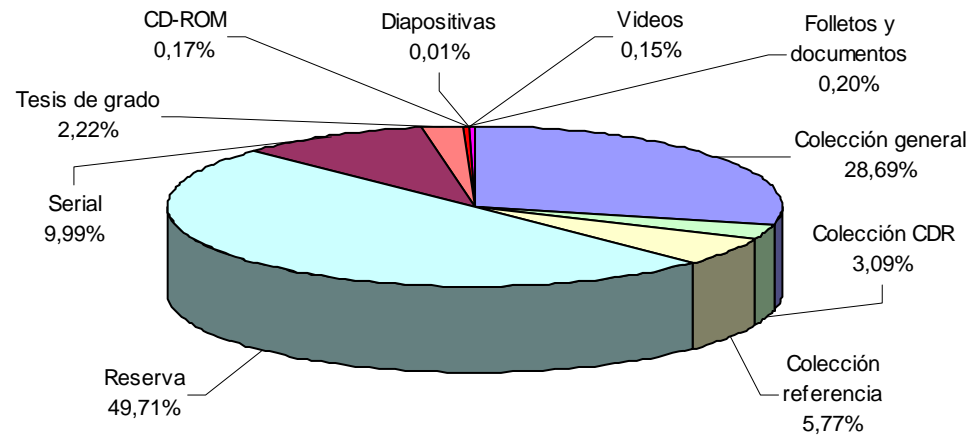
**CONSULTAS POR COLECCIÓN Y PROGRAMA NÚMERO DE LIBROS PRESTADOS EN LA BIBLIOTECA CENTRAL**

PROGRAMAS	COLECCIÓN GENERAL	COLECCIÓN CD-R	COLECCIÓN REFERENCIA	RESERVA	SERIAL GENERAL	TESIS DE GRADO	FOLLETOS Y DOCUMENTOS	DIPOSITIVAS	VIDEOS	CD-ROM	TOTAL
Licenciatura en Música	907	23	37	29	54	75	1			11	1.137
Licenciatura en Filosofía	2.466	23	352	19	572	34	1	2	2	11	3.482
Licenciatura en Artes Visuales	1.046	36	135	85	224	63	11	1	3	2	1.606
Licenciatura en Artes Plásticas	20	3	4		17	9					53
Lic. en la Enseñanza de la Lengua Inglesa	516	12	344	20	66	3	1		2	2	966
Departamento de Humanidades	60			2	166	3				1	232
Maestría en Literatura	51				14	11					76
Administración del Medio Ambiente	2.638	263	544	1.595	2.536	412	57	2	22	15	8.084
Licenciatura en Matemáticas y Física	1.886	72	41	557	42	15	1			2	2.616
Ingeniería en Sistemas y Computación	3.234	43	30	1.001	85	2				6	4.401
Ingeniería en Sistemas y Computación (JE)	325										325
Ingeniería Física	17			18	3						38
Departamento de Dibujo	6	1	3	6		1					17
Departamento de Física	15	1	3	62	2					4	87
Departamento de Matemáticas	37			51	13	4				1	106
Maestría en la Enseñanza de las Matemáticas	62	7		52	6						127
Licenciatura en Español y Literatura	2.385	90	495	34	660	90	7		13	11	3.785
Lic. en Español y Comunicación Audiovisual	34	1	6	12	46	3					102
Lic. en Etnoeducación y Desarrollo Comunitario	606	60	65	19	470	54	16		6	2	1.298
Licenciatura en Pedagogía Infantil	1.620	155	1.784	219	655	345	46	1	29	2	4.856
Lic. en Comunicación e informática Educativa	373	42	64	93	183	14	1		9	17	796
Maestría en Comunicación Educativa	66		11		4						81
Especialización en Docencia Universitaria	17	2		2							21
Medicina	1.079	94	202	8.007	34	45	12		2	26	9.501
Ciencias del Deporte y la Recreación	1.338	24	17	397	114	23	2				1.915
Departamento de Ciencias Clínicas	9			9							18
Especialización en Biología Molecular	1			3							4
Ingeniería Eléctrica	338	55	25	934	56	9				1	1.418
Ingeniería Electrónica (JE)	219	115	19	1.615	28	6	2		1	4	2.009
Maestría en Ingeniería Eléctrica					2						2
Ingeniería Industrial	2.294	301	253	11.010	802	278	8		29	16	14.991
Ingeniería Industrial (JE)	383	236		853							1.472
Ms. En Administración Económica y Financiera	3			2	1	4					10
Ingeniería Mecánica	2.563	1.054	414	17.064	824	201	13			25	22.158
Ingeniería Mecánica (JE)	208			137							345
Tecnología en Electricidad	95	57	5	537	140	29			5		868
Tecnología Industrial	376	39	34	821	485	83	6		1	9	1.854
Tecnología Mecánica	137	58	28	1.321	25	18	2				1.589
Tecnología Química	523	174	399	1.996	335	88	1		17		3.533

PROGRAMAS	COLECCIÓN GENERAL	COLECCIÓN CD-R	COLECCIÓN REFERENCIA	RESERVA	SERIAL GENERAL	TESIS DE GRADO	FOLLETOS Y DOCUMENTOS	DIPOSITIVAS	VIDEOS	CD-ROM	TOTAL
Química Industrial	132	22	56	732	52	37	1				1.032
Administración Industrial	35	2	1	19	2	22					81
Egresados	48		113		238	110					509
Premédico					16						16
Bachilleres	53		39		44						136
Otra Universidad	37		85		250	73					445
Otros usuarios	85		107		372	35	14				613
Administrativos	131		8		278				10		427
<b>TOTAL</b>	<b>28.474</b>	<b>3.065</b>	<b>5.723</b>	<b>49.333</b>	<b>9.916</b>	<b>2.199</b>	<b>203</b>	<b>6</b>	<b>151</b>	<b>168</b>	<b>99.238</b>

Fuente: Centro de Biblioteca Jorge Roa Martínez

**GRÁFICO DISTRIBUCIÓN DE CONSULTAS POR COLECCIÓN**



La colección con más solicitudes es la de reserva con un 50% de las solicitudes aproximadamente.

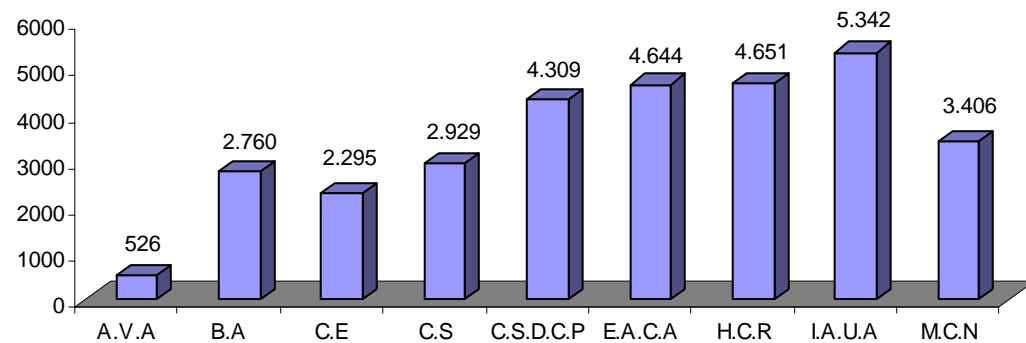
### RECURSOS BIBLIOGRÁFICOS POR ÁREA DEL CONOCIMIENTO

ÁREA DEL CONOCIMIENTO	ANTERIORES A 2000		POSTERIORES A 2000		Nº VOLÚMENES	Nº TÍTULOS	Nº REVISTAS ESPECIALIZADAS	BASES DE DATOS EN LÍNEA	BASES DE DATOS PROPIAS	BASES DE DATOS LOCALES
	VOLÚMENES	TÍTULOS	VOLÚMENES	TÍTULOS						
Agronomía, Veterinaria y Afines	218	195	408	331	626	526	4	2	1	1
Bellas Artes	1.992	1.449	1.754	1.311	3.746	2.760	9	1		
Ciencias de la Educación	1.101	922	1.926	1.373	3.027	2.295	13	2		
Ciencias de la Salud	1.956	1.372	2.275	1.557	4.231	2.929	52	6		
Ciencias Sociales, Derecho y Ciencias Políticas	1.989	1.695	3.642	2.614	5.631	4.309	5	3		
Economía, Administración, Contaduría y Afines	2.952	2.227	3.243	2.417	6.195	4.644	3	6		
Humanidades y Ciencias Religiosas	4.975	2.039	3.296	2.612	8.271	4.651	4	2		
Ingeniería, Arquitectura, Urbanismo y Afines	3.078	1.917	4.319	3.425	7.397	5.342	47	4		
Matemáticas y Ciencias Naturales	3.321	1.414	2.495	1.992	5.816	3.406	2	2		
<b>TOTAL</b>	<b>21.582</b>	<b>13.230</b>	<b>23.358</b>	<b>17.632</b>	<b>44.940</b>	<b>30.862</b>	<b>139</b>	<b>29*</b>	<b>1</b>	<b>1</b>

Fuente: Centro de Biblioteca Jorge Roa Martínez

\* Se adiciona la base de datos Science Direct que cubre las áreas de Ciencia y Tecnología.

### GRÁFICO RESUMEN RECURSOS BIBLIOGRÁFICOS POR ÁREA DEL CONOCIMIENTO



CONVENCIONES	
A.V.A: Agronomía, Veterinaria y Afines	E.A.C.A: Economía, Administración, Contaduría y Afines
B.A: Bellas Artes	H.C.R: Humanidades y Ciencias Religiosas
C.E: Ciencias de la Educación	I.A.U.A: Ingeniería, Arquitectura, Urbanismo y Afines
C.S: Ciencias de la Salud	M.C.N: Matemáticas y Ciencias Naturales
C.S.D.C.P: Ciencias Sociales, Derecho y Ciencias Políticas	

### TENDENCIA DE LOS RECURSOS BIBLIOGRÁFICOS (2002 – 2006)

AÑO	TÍTULOS	
	ANTERIORES A 1999	POSTERIORES A 1999
2002	15953	3812
2003	16182	11652
2004	13230	16508
2005	13230	17103
2006	13230	17632

Fuente: Centro de Biblioteca Jorge Roa Martinez

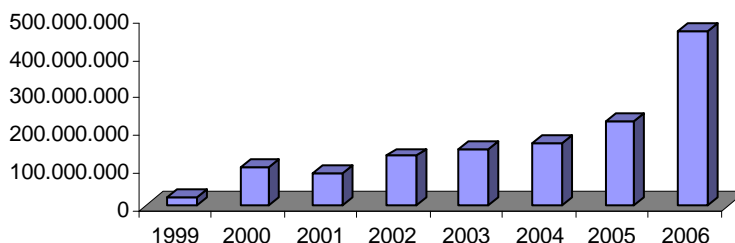
### FORTALECIMIENTO DE LOS RECURSOS BIBLIOGRÁFICOS RECURSOS FINANCIEROS INVERTIDOS EN ADQUISICIÓN BIBLIOGRÁFICA (1999 - 2006)

MEDIO	1999	2000	2001	2002	2003	2004	2005	2006
Libros	10.194.550	54.917.276	49.649.589	65.614.355	74.457.845	87.934.601	118.213.720	172.022.340
Libros en CD			34.800					
Bases de Datos	5.810.000	10.757.500		19.739.166		24.000.000	24.000.000	134.000.000
Publicaciones Seriadas Nacionales	3.464.900	6.844.480	6.744.800	2.343.300	9.183.600	2.921.908	5.500.820	4.489.500
Publicaciones Seriadas Internacionales		25.991.543	25.538.360	40.339.413	63.357.000	49.038.578	73.641.059	154.915.226
Periódicos	383.000	645.000	785.700	1.224.500				
<b>TOTAL</b>	<b>19.852.450</b>	<b>99.155.799</b>	<b>82.753.249</b>	<b>129.260.734</b>	<b>146.998.445</b>	<b>163.895.087</b>	<b>221.355.599</b>	<b>465.427.066</b>

Fuente: Centro de Biblioteca Jorge Roa Martinez

De los recursos destinados al fortalecimiento de los recursos bibliográficos en el año 2006, los más representativos fueron los orientados a la adquisición de libros 37%, publicaciones seriadas internacionales 33% y Bases de datos 29%. Esta última se fortaleció pasando de una inversión del 11% en el 2005 al 29%.

### GRÁFICO COMPARATIVO PRESUPUESTO EJECUTADO (1999 – 2006)



### OTROS INDICADORES INSTITUCIONALES SOBRE RECURSOS BIBLIOGRÁFICOS

DESCRIPCIÓN	INDICADOR
Número de conexiones a redes nacionales de información	2
Número de conexiones a redes internacionales de información	27
Número de equipos para usuarios en la biblioteca	8
Número de estudiantes participantes en los programas de inducción de la biblioteca	1.659

Fuente: Centro de Biblioteca Jorge Roa Martínez

### ANÁLISIS DE COMPRAS DE MATERIAL BIBLIOGRÁFICO POR FACULTAD

FACULTAD	Nº VOLUMENES	VALOR INVERSIÓN
Bellas Artes y Humanidades	98	10.121.900
Ciencias Ambientales	9	1.975.000
Ciencias Básicas	42	5.266.500
Ciencias de la Salud	119	24.331.200
Ciencias de la Educación	87	4.315.100
Tecnologías	48	8.062.605
Biblioteca	162	41.577.700
Otros*	400	43.631.593
<b>TOTAL</b>	<b>965</b>	<b>139.281.598</b>

Fuente: Centro de Biblioteca Jorge Roa Martínez

\* Incluye material de Referencia y otro material no solicitado por las facultades como clásicos y novedades editoriales en literatura y otras materias.

En el cuadro no se incluyen publicaciones seriadas ni bases de datos.