

Capítulo III

Capítulo III

Personal Docente

Personal Docente

PERSONAL DOCENTE DE PLANTA SEGÚN GÉNERO.....	4
GRÁFICO RESUMEN DOCENTES DE PLANTA SEGÚN GÉNERO	4
PERSONAL DOCENTE DE PLANTA SEGÚN DEDICACIÓN	5
PERSONAL DOCENTE DE PLANTA SEGÚN EDAD PRIMER SEMESTRE	6
PERSONAL DOCENTE DE PLANTA SEGÚN EDAD SEGUNDO SEMESTRE	7
PERSONAL DOCENTE DE PLANTA SEGÚN AÑOS DE SERVICIO PRIMER SEMESTRE.....	8
PERSONAL DOCENTE DE PLANTA SEGÚN AÑOS DE SERVICIO SEGUNDO SEMESTRE .	9
PERSONAL DOCENTE DE PLANTA SEGÚN CATEGORÍA.....	10
PERSONAL DOCENTE DE PLANTA SEGÚN NIVEL DE ESCOLARIDAD.....	11
PERSONAL DOCENTE TRANSITORIO SEGÚN GÉNERO.....	13
PERSONAL DOCENTE TRANSITORIO SEGÚN DEDICACIÓN.....	14
PERSONAL DOCENTE TRANSITORIO SEGÚN CATEGORÍA	15
PERSONAL DOCENTE TRANSITORIO SEGÚN NIVEL DE ESCOLARIDAD	16
PERSONAL DOCENTE CATEDRÁTICO SEGÚN GÉNERO.....	17
PERSONAL DOCENTE CATEDRÁTICO SEGÚN DEDICACIÓN.....	18
PERSONAL DOCENTE CATEDRÁTICO SEGÚN CATEGORÍA.....	19
PERSONAL DOCENTE CATEDRÁTICO SEGÚN NIVEL DE ESCOLARIDAD.....	20
GRÁFICO COMPARATIVO DOCENTES CATEDRÁTICOS SEGÚN NIVEL DE CATEGORÍA	21
GRÁFICO COMPARATIVO DOCENTES CATEDRÁTICOS SEGÚN NIVEL DE ESCOLARIDAD	21
RESUMEN PERSONAL DOCENTE SEGÚN NIVEL DE ESCOLARIDAD PRIMER SEMESTRE	22
RESUMEN PERSONAL DOCENTE SEGÚN NIVEL DE ESCOLARIDAD SEGUNDO SEMESTRE.....	22
RESUMEN DOCENTES PRIMER SEMESTRE	23
RESUMEN DOCENTES SEGUNDO SEMESTRE	24
TENDENCIAS DEL NÚMERO DE DOCENTES SEGÚN TIPO DE CONTRATACIÓN (AÑO 2001 - 2006)	25
DOCENTES EQUIVALENTES A TIEMPO COMPLETO POR DEPENDENCIA	26
INDICADOR DE PRODUCTIVIDAD DOCENTE (IPD) RELACIÓN ALUMNOS – DOCENTES EQUIVALENTES A TIEMPO COMPLETO POR PROGRAMA ACADÉMICO	27
NÚMERO DE DOCENTES JUBILADOS POR DEPENDENCIA, DEDICACIÓN Y GÉNERO ...	28
NÚMERO DE DOCENTES JUBILADOS SEGÚN NIVEL DE ESCOLARIDAD	28
NÚMERO DE DOCENTES NOMBRADOS POR DEPENDENCIA, DEDICACIÓN Y GÉNERO	28
NÚMERO DE DOCENTES NOMBRADOS SEGÚN NIVEL DE ESCOLARIDAD	29
CUADRO RESUMEN PERSONAL DOCENTE EN PERIODO SABÁTICO Y COMISIONES DE ESTUDIO.....	30
VARIACIÓN EN EL NÚMERO DE COMISIONES DE ESTUDIO Y SABÁTICOS PARA EL PERSONAL DOCENTE (1996 – 2006).....	30
GRÁFICO COMPARATIVO VARIACIÓN COMISIONES DE ESTUDIO Y SABÁTICOS (1996 – 2006)	30
DISMINUCIÓN DE DOCENCIA POR FACULTAD PRIMER SEMESTRE.....	31
GRÁFICO COMPARATIVO DISMINUCIÓN DE DOCENCIA POR NÚMERO DE HORAS Y FACULTAD PRIMER SEMESTRE.....	31
DISMINUCIÓN DE DOCENCIA POR FACULTAD SEGUNDO SEMESTRE	32
GRÁFICO COMPARATIVO DISMINUCIÓN DE DOCENCIA POR NÚMERO DE HORAS Y FACULTAD SEGUNDO SEMESTRE	32
DOCENTES REALIZANDO ESTUDIOS DE MAESTRIA Y DOCTORADO	33
RESUMEN DISMINUCIÓN DE DOCENCIA DIRECTA POR FACULTAD PRIMER SEMESTRE	34
RESUMEN DE DISMINUCIÓN DE DOCENCIA DIRECTA POR FACULTAD SEGUNDO SEMESTRE.....	34
DOCENTES INVITADOS - EXTRANJEROS EN COLOMBIA	35
DOCENTES DE LA UTP EN EVENTOS INTERNACIONALES	35
DOCENTES DE LA UTP EN EVENTOS NACIONALES	36
DOCENTES INVITADOS A NIVEL NACIONAL.....	37

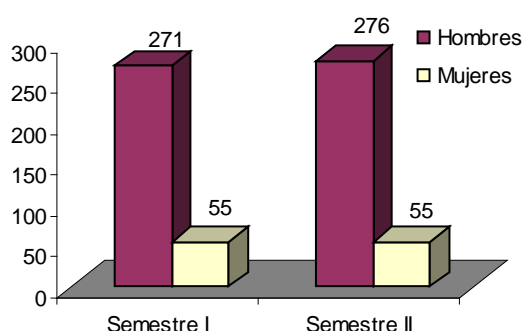
PUNTOS POR PRODUCCIÓN INTELECTUAL POR PROFESOR Y FACULTAD (PARTICIPACIÓN DE TRABAJOS PRESENTADOS AL CAP).....	39
TRABAJOS PRESENTADOS AL CAP SEGÚN CLASIFICACIÓN POR DEPENDENCIA Y FACULTAD.....	40
TRABAJOS COMPARTIDOS PRESENTADOS AL CAP SEGÚN CLASIFICACIÓN POR DEPENDENCIA Y FACULTAD.....	41
TOTAL TRABAJOS PRESENTADOS AL CAP SEGÚN CLASIFICACIÓN.....	41
TENDENCIA DE PRODUCCIÓN INTELECTUAL (TRABAJOS PRESENTADOS AL CIARP) PERIODO 1997 – 2006.....	43
GRÁFICO COMPARATIVO TENDENCIA DE PRODUCCIÓN INTELECTUAL PERIODO 1997 – 2006.....	43

PERSONAL DOCENTE DE PLANTA SEGÚN GÉNERO

FACULTAD	DEPENDENCIA	SEMESTRE I				SEMESTRE II			
		M	F	TOTAL	TOT/FAC	M	F	TOTAL	TOT/FAC
Bellas artes y humanidades	Departamento de humanidades e idiomas	5	4	9	36	5	4	9	36
	Escuela de artes plásticas	7	2	9		7	2	9	
	Escuela de filosofía	4	1	5		4	1	5	
	Escuela de música	11	2	13		11	2	13	
Ciencias ambientales	Administración del medio ambiente	16	3	19	19	16	2	18	18
Ciencias básicas	Departamento de dibujo	4		4	49	4		4	49
	Departamento de física	16	1	17		16	1	17	
	Departamento de matemáticas	26	2	28		26	2	28	
Ciencias de la educación	Departamento de psicopedagogía	4	9	13	33	4	9	13	35
	Escuela de ciencias sociales	8	2	10		8	2	10	
	Escuela de español y comunicación audiovisual	8	2	10		9	3	12	
Ciencias de la salud	Ciencias del deporte y la recreación	9	1	10	75	9	1	10	75
	Departamento de ciencias básicas de medicina	13	2	15		13	2	15	
	Departamento de ciencias clínicas	34	11	45		34	11	45	
	Departamento de medicina comunitaria	3	2	5		3	2	5	
Ingeniería industrial	Ingeniería industrial	12	5	17	17	13	5	18	18
Ingeniería mecánica	Ingeniería mecánica	22	1	23	23	23	1	24	24
Ingenierías eléctrica, electrónica, física y ciencias de la computación	Ingeniería de sistemas y computación	8		8	29	8		8	30
	Ingeniería eléctrica	20	1	21		20	1	21	
	Ingeniería física					1		1	
Tecnologías	Escuela de tecnología eléctrica	12		12	45	12		12	46
	Escuela de tecnología industrial	10	1	11		10	1	11	
	Escuela de tecnología mecánica	6		6		7		7	
	Escuela de tecnología química	13	3	16		13	3	16	
TOTAL		271	55	326	326	276	55	331	331

Fuente: División de Personal

GRÁFICO RESUMEN DOCENTES DE PLANTA SEGÚN GÉNERO



El 83.3% de los docentes de planta son hombres y el 6.7% son mujeres. En general el número de docentes de planta se mantuvo constante con un leve incremento del 1.6% en la planta docente masculina.

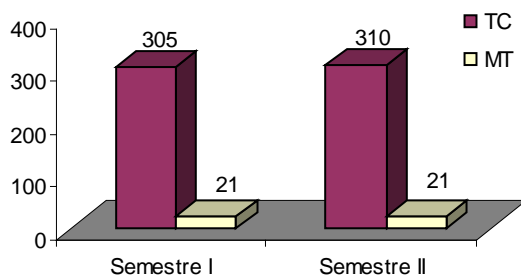
La mayor concentración de personal se encuentra en la Facultad de Ciencias de la Salud aproximadamente con un 22.8 % del total de docentes.

PERSONAL DOCENTE DE PLANTA SEGÚN DEDICACIÓN

FACULTAD	DEPENDENCIA	SEMESTRE I				SEMESTRE II			
		TC	MT	TOTAL	TOT/FAC	TC	MT	TOTAL	TOT/FAC
Bellas artes y humanidades	Departamento de humanidades e idiomas	9		9	36	9		9	36
	Escuela de artes plásticas	9		9		9		9	
	Escuela de filosofía	5		5		5		5	
	Escuela de música	13		13		13		13	
Ciencias ambientales	Administración del medio ambiente	19		19	19	18		18	18
Ciencias básicas	Departamento de dibujo	4		4	49	4		4	49
	Departamento de física	17		17		17		17	
	Departamento de matemáticas	28		28		28		28	
Ciencias de la educación	Departamento de psicopedagogía	13		13	33	13		13	35
	Escuela de ciencias sociales	10		10		10		10	
	Escuela de español y comunicación audiovisual	10		10		12		12	
Ciencias de la salud	Ciencias del deporte y la recreación	10		10	75	10		10	75
	Departamento de ciencias básicas de medicina	15		15		15		15	
	Departamento de ciencias clínicas	25	20	45		25	20	45	
	Departamento de medicina comunitaria	5		5		5		5	
Ingeniería industrial	Ingeniería industrial	17		17	40	18		18	42
Ingeniería mecánica	Ingeniería mecánica	22	1	23		23	1	24	
Ingenierías eléctrica, electrónica, física y ciencias de la computación	Ingeniería de sistemas y computación	8		8	29	8		8	30
	Ingeniería eléctrica	21		21		21		21	
	Ingeniería física					1		1	
Tecnologías	Escuela de tecnología eléctrica	12		12	45	12		12	46
	Escuela de tecnología industrial	11		11		11		11	
	Escuela de tecnología mecánica	6		6		7		7	
	Escuela de tecnología química	16		16		16		16	
TOTAL		305	21	326	326	310	21	331	331

Fuente: División de Personal

GRÁFICO RESUMEN DOCENTES DE PLANTA SEGÚN DEDICACIÓN



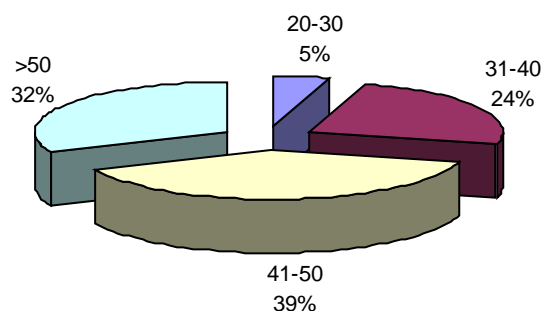
En promedio el 93.6 % de la planta docente tiene dedicación de tiempo completo y el 6.4% restante tiene dedicación de medio tiempo. La facultad con mayor número de docentes con dedicación de tiempo completo es Ciencias de la Salud con un 16.7 %.

PERSONAL DOCENTE DE PLANTA SEGÚN EDAD PRIMER SEMESTRE

FACULTAD	DEPENDENCIA	EDAD					TOTAL	TOT/FAC
		20-30	31-40	41-50	>50	TOTAL		
Bellas artes y humanidades	Departamento de humanidades e idiomas		2	2	5	9	36	
	Escuela de artes plásticas		1	6	2	9		
	Escuela de filosofía			3	2	5		
	Escuela de música		3	6	4	13		
Ciencias ambientales	Administración del medio ambiente		6	8	5	19	19	
Ciencias básicas	Departamento de dibujo			2	2	4	49	
	Departamento de física		5	7	5	17		
	Departamento de matemáticas	2	8	10	8	28		
Ciencias de la educación	Departamento de psicopedagogía		2	8	3	13	33	
	Escuela de ciencias sociales		5	2	3	10		
	Escuela de español y comunicación audiovisual		3	5	2	10		
Ciencias de la salud	Ciencias del deporte y la recreación		2	5	3	10	75	
	Departamento de ciencias básicas de medicina		5	4	6	15		
	Departamento de ciencias clínicas		3	26	16	45		
	Departamento de medicina comunitaria			3	2	5		
Ingeniería industrial	Ingeniería industrial		5	7	5	17	40	
Ingeniería mecánica	Ingeniería mecánica	4	11	3	5	23		
Ingenierías eléctrica, electrónica, física y ciencias de la computación	Ingeniería de sistemas y computación	1	1	6		8	29	
	Ingeniería eléctrica	4	4	3	10	21		
Tecnologías	Escuela de tecnología eléctrica	3	2	3	4	12	45	
	Escuela de tecnología industrial		2	4	5	11		
	Escuela de tecnología mecánica		4	1	1	6		
	Escuela de tecnología química	1	5	5	5	16		
TOTAL		15	79	129	103	326	326	

Fuente: División de Personal

GRÁFICO DISTRIBUCIÓN DE LOS DOCENTES DE PLANTA SEGÚN EDAD PRIMER SEMESTRE



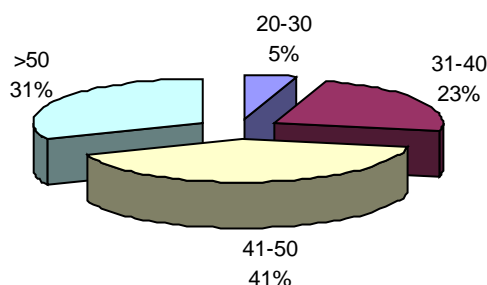
El 40% del personal docente de planta tiene una edad que varía entre los 41 y 50 años. En general el 71% de los docentes es mayor de 41 años y el 29% restante es menor.

PERSONAL DOCENTE DE PLANTA SEGÚN EDAD SEGUNDO SEMESTRE

FACULTAD	DEPENDENCIA	EDAD					TOTAL	TOT/FAC
		20-30	31-40	41-50	>50			
Bellas artes y humanidades	Departamento de humanidades e idiomas		2	2	5	9	36	
	Escuela de artes plásticas		1	6	2	9		
	Escuela de filosofía			3	2	5		
	Escuela de música		3	6	4	13		
Ciencias ambientales	Administración del medio ambiente		6	8	4	18	18	
Ciencias básicas	Departamento de dibujo			2	2	4	49	
	Departamento de física		5	6	6	17		
	Departamento de matemáticas	2	8	9	9	28		
Ciencias de la educación	Departamento de psicopedagogía		1	9	3	13	35	
	Escuela de ciencias sociales		5	2	3	10		
	Escuela de español y comunicación audiovisual		3	7	2	12		
Ciencias de la salud	Ciencias del deporte y la recreación		2	5	3	10	75	
	Departamento de ciencias básicas de medicina		5	4	6	15		
	Departamento de ciencias clínicas		2	26	17	45		
	Departamento de medicina comunitaria			3	2	5		
Ingeniería industrial	Ingeniería industrial		5	8	5	18	18	
Ingeniería mecánica	Ingeniería mecánica	4	11	4	5	24	24	
Ingenierías eléctrica, electrónica, física y ciencias de la computación	Ingeniería de sistemas y computación	1		7		8	30	
	Ingeniería eléctrica	5	4	3	9	21		
	Ingeniería física	1				1		
Tecnologías	Escuela de tecnología eléctrica	3	2	3	4	12	46	
	Escuela de tecnología industrial		2	4	5	11		
	Escuela de tecnología mecánica		5	1	1	7		
	Escuela de tecnología química	1	5	5	5	16		
TOTAL		17	77	133	104	331	331	

Fuente: División de Personal

GRÁFICO DISTRIBUCIÓN DE LOS DOCENTES DE PLANTA SEGÚN EDAD SEGUNDO SEMESTRE



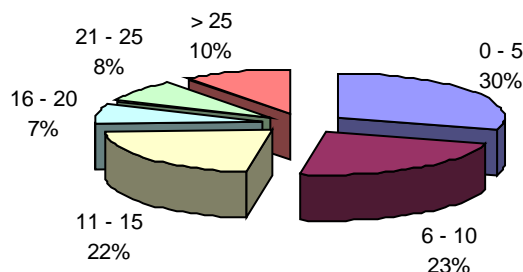
El 41% del personal docente de planta tiene una edad que varía entre los 41 y 50 años de edad. En general la población docente se mantuvo constante con respecto al primer semestre manteniendo la misma proporción de docentes en cada rango de clasificación.

PERSONAL DOCENTE DE PLANTA SEGÚN AÑOS DE SERVICIO PRIMER SEMESTRE

FACULTAD	DEPENDENCIA	EDAD						TOTAL	TOT/FAC
		0 - 5	6 - 10	11 - 15	16 - 20	21 - 25	> 25		
Bellas artes y humanidades	Departamento de humanidades e idiomas	3		4		2		9	36
	Escuela de artes plásticas	5	1		3			9	
	Escuela de filosofía	2		2	1			5	
	Escuela de música		3	6	1	3		13	
Ciencias ambientales	Administración del medio ambiente	6	7	4	1		1	19	19
Ciencias básicas	Departamento de dibujo			2	2			4	49
	Departamento de física	6	3	2	2	2	2	17	
	Departamento de matemáticas	9	7	3	1	2	6	28	
Ciencias de la educación	Departamento de psicopedagogía	5	4	2	1		1	13	33
	Escuela de ciencias sociales	4	4	1		1		10	
	Escuela de español y comunicación audiovisual	3	3	2			2	10	
Ciencias de la salud	Ciencias del deporte y la recreación	1	1	8				10	75
	Departamento de ciencias básicas de medicina	2	3	2	1	5	2	15	
	Departamento de ciencias clínicas	8	10	20	4	3		45	
	Departamento de medicina comunitaria	2	1			1	1	5	
Ingeniería industrial	Ingeniería industrial	7	4	4		1	1	17	40
Ingeniería mecánica	Ingeniería mecánica	10	8			1	4	23	
Ingenierías eléctrica, electrónica, física y ciencias de la computación	Ingeniería de sistemas y computación	3	5					8	29
	Ingeniería eléctrica	6	2	2	1	1	9	21	
Tecnologías	Escuela de tecnología eléctrica	5	1	1		2	3	12	45
	Escuela de tecnología industrial	2	4	3	2			11	
	Escuela de tecnología mecánica	3	1		1	1		6	
	Escuela de tecnología química	5	2	4	1	2	2	16	
TOTAL		97	74	72	22	27	34	326	326

Fuente: División de Personal

GRÁFICO DISTRIBUCIÓN DE LOS DOCENTES DE PLANTA SEGÚN AÑOS DE SERVICIO PRIMER SEMESTRE



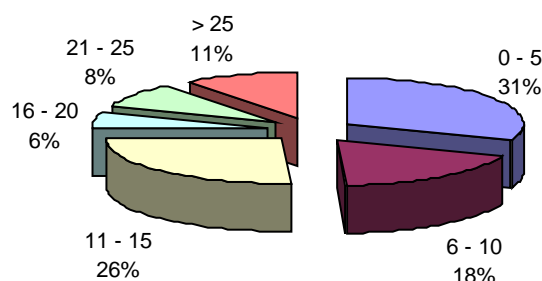
El 30% de la población docente de planta tiene entre 0 y 5 años de servicio, con una disminución del 1% con respecto al primer semestre.

PERSONAL DOCENTE DE PLANTA SEGÚN AÑOS DE SERVICIO SEGUNDO SEMESTRE

FACULTAD	DEPENDENCIA	AÑOS						TOTAL	TOT/FAC
		0 - 5	6 - 10	11 - 15	16 - 20	21 - 25	> 25		
Bellas artes y humanidades	Departamento de humanidades e idiomas	3		4		1	1	9	36
	Escuela de artes plásticas	4	2		2	1		9	
	Escuela de filosofía	2		2	1			5	
	Escuela de música		3	6	1	3		13	
Ciencias ambientales	Administración del medio ambiente	6	4	6	1		1	18	18
Ciencias básicas	Departamento de dibujo			2	2			4	49
	Departamento de física	6	2	3	2	1	3	17	
	Departamento de matemáticas	9	6	4	1	2	6	28	
Ciencias de la educación	Departamento de psicopedagogía	5	1	5	1		1	13	35
	Escuela de ciencias sociales	4	2	3		1		10	
	Escuela de español y comunicación audiovisual	5	3	2			2	12	
Ciencias de la salud	Ciencias del deporte y la recreación	1	1	8				10	75
	Departamento de ciencias básicas de medicina	2	3	2	1	5	2	15	
	Departamento de ciencias clínicas	8	7	22	4	4		45	
	Departamento de medicina comunitaria	2	1			1	1	5	
Ingeniería industrial	Ingeniería industrial	8	4	4		1	1	18	18
Ingeniería mecánica	Ingeniería mecánica	11	8			1	4	24	24
Ingenierías eléctrica, electrónica, física y ciencias de la computación	Ingeniería de sistemas y computación	3	3	2				8	30
	Ingeniería eléctrica	6	3	2	1	1	8	21	
	Ingeniería física	1						1	
Tecnologías	Escuela de tecnología eléctrica	5	1	1		2	3	12	46
	Escuela de tecnología industrial	2	4	3	1	1		11	
	Escuela de tecnología mecánica	4	1		1	1		7	
	Escuela de tecnología química	5	2	4	1	2	2	16	
TOTAL		102	61	85	20	28	35	331	331

Fuente: División de Personal

GRÁFICO DISTRIBUCIÓN DE LOS DOCENTES DE PLANTA SEGÚN AÑOS DE SERVICIO SEGUNDO SEMESTRE DE 2006



El 31 % de los docentes de planta tiene una antigüedad entre 0 y 5 años al servicio de la institución. Se presentó un aumento del 4% en los docentes con antigüedad entre 11 y 15 años de servicio con respecto al primer semestre.

PERSONAL DOCENTE DE PLANTA SEGÚN CATEGORÍA

FACULTAD	DEPENDENCIA	SEMESTRE I							SEMESTRE II						
		ASIST	ASOC	AUX	DIR	TIT	TOTAL	TOT/ FAC	ASIST	ASOC	AUX	DIR	TIT	TOTAL	TOT/ FAC
Bellas artes y humanidades	Departamento de humanidades e idiomas	1	3	2	1	2	9	36	1	3	2	1	2	9	36
	Escuela de artes plásticas	4	1	3	1		9		4	1	3	1		9	
	Escuela de filosofía	2	1			2	5		2	1			2	5	
	Escuela de música	5	5		2	1	13		5	5		2	1	13	
Ciencias ambientales	Administración del medio ambiente	5	4	4	6		19	19	5	3	4	6		18	18
Ciencias básicas	Departamento de dibujo	1	1		1	1	4	49	1	1		1	1	4	49
	Departamento de física	3	3	5	2	4	17		3	3	5	2	4	17	
	Departamento de matemáticas	6	2	9	1	10	28		7	2	8	1	10	28	
Ciencias de la educación	Departamento de psicopedagogía	3	3	3	2	2	13	33	3	2	3	2	3	13	35
	Escuela de ciencias sociales	4	2	2	1	1	10		3	3	2	1	1	10	
	Escuela de español y comunicación audiovisual	2	3	2	1	2	10		2	3	4	1	2	12	
Ciencias de la salud	Ciencias del deporte y la recreación	1	6	2	1		10	75	2	6	1	1		10	75
	Departamento de ciencias básicas de medicina	1	2	4	2	6	15		2	2	3	2	6	15	
	Departamento de ciencias clínicas	15	3	20	1	6	45		15	3	20	1	6	45	
	Departamento de medicina comunitaria		2	2	1		5			2	2	1		5	
Ingeniería industrial	Ingeniería industrial	8	1	5	1	2	17	40	8	1	6	1	2	18	42
Ingeniería mecánica	Ingeniería mecánica	3	4	10	1	5	23		3	4	11	1	5	24	
Ingenierías eléctrica, electrónica, física y ciencias de la computación	Ingeniería de sistemas y computación	2		4	1	1	8	29	2		4	1	1	8	30
	Ingeniería eléctrica	3		5	1	12	21		3		6	1	11	21	
	Ingeniería física								1					1	
Tecnologías	Escuela de tecnología eléctrica	2	2	3	1	4	12	45	3	2	3	1	3	12	46
	Escuela de tecnología industrial	4	4	1	1	1	11		4	4	1	1	1	11	
	Escuela de tecnología mecánica	2		2	1	1	6		2		3	1	1	7	
	Escuela de tecnología química	3	2	5	2	4	16		3	2	5	2	4	16	
TOTAL		80	54	93	32	67	326	326	84	53	96	32	66	331	331

CONVENCIONES		
ASIST: Asistente	AUX: Auxiliar	TIT: Titular
ASOC: Asociado	DIR: Directivo	

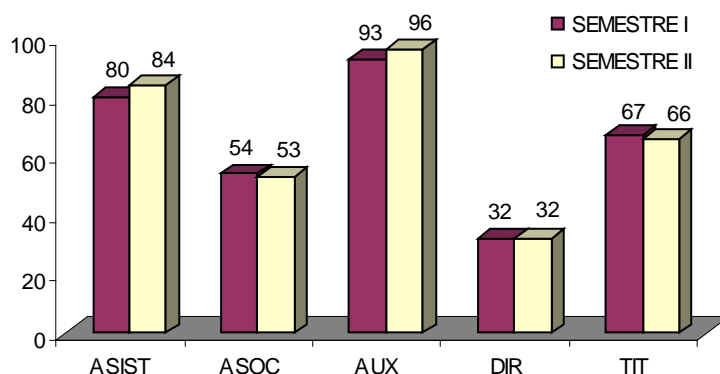
PERSONAL DOCENTE DE PLANTA SEGÚN NIVEL DE ESCOLARIDAD

FACULTAD	DEPENDENCIA	SEMESTRE I					SEMESTRE II						
		DOC	MAG	ESP	PRO	TOTAL	TOT/FAC	DOC	MAG	ESP	PRO	TOTAL	TOT/FAC
Bellas artes y humanidades	Departamento de humanidades e idiomas		7		2	9	36		7		2	9	36
	Escuela de artes plásticas		2	3	4	9		1	2	2	4	9	
	Escuela de filosofía	3	2			5		3	2			5	
	Escuela de música		3	6	4	13			3	6	4	13	
Ciencias ambientales	Administración del medio ambiente	8	9	2		19	19	8	8	2		18	18
Ciencias básicas	Departamento de dibujo		1	2	1	4	49		1	2	1	4	49
	Departamento de física	4	13			17		4	13			17	
	Departamento de matemáticas	6	15	3	4	28		6	15	3	4	28	
Ciencias de la educación	Departamento de psicopedagogía	3	10			13	33	3	10			13	35
	Escuela de ciencias sociales	1	8	1		10		1	8	1		10	
	Escuela de español y comunicación audiovisual	3	7			10		2	10			12	
Ciencias de la salud	Ciencias del deporte y la recreación		6	3	1	10	75		6	4		10	75
	Departamento de ciencias básicas de medicina	2	8	4	1	15		2	9	3	1	15	
	Departamento de ciencias clínicas		39	3	3	45			41	2	2	45	
	Departamento de medicina comunitaria		5			5			5			5	
Ingeniería industrial	Ingeniería industrial	1	13	3		17	40	1	14	3		18	42
Ingeniería mecánica	Ingeniería mecánica	1	20	2		23		1	21	2		24	
Ingenierías eléctrica, electrónica, física y ciencias de la computación	Ingeniería de sistemas y computación		4	3	1	8	29		4	3	1	8	30
	Ingeniería eléctrica	1	13	3	4	21		1	14	2	4	21	
	Ingeniería física								1			1	
Tecnologías	Escuela de tecnología eléctrica		6	4	2	12	45		7	4	1	12	46
	Escuela de tecnología industrial	1	5	4	1	11			5	5	1	11	
	Escuela de tecnología mecánica		5	1		6			7			7	
	Escuela de tecnología química	4	9	2	1	16		4	9	2	1	16	
TOTAL		38	210	49	29	326	326	37	222	46	26	331	331

Fuente: División de Personal

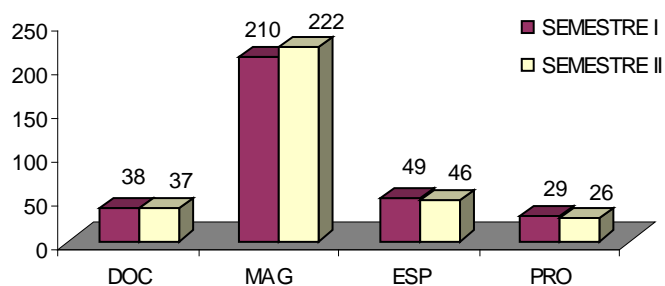
CONVENCIONES	
DOC: Doctor	ESP: Especialista
MAG: Magister	PRO: Profesional

GRÁFICO RESUMEN PERSONAL DOCENTE DE PLANTA SEGÚN CATEGORÍA



El 9.8% y 9.7% de los docentes de planta para el primer y segundo semestre respectivamente están comisiones en cargos directivos.

GRÁFICO RESUMEN PERSONAL DOCENTE DE PLANTA SEGÚN NIVEL DE ESCOLARIDAD



El nivel de escolaridad con mayor concentración de población docente de planta es el de Magister con un 64.4% y un 67.1% para el primer y segundo semestre respectivamente.

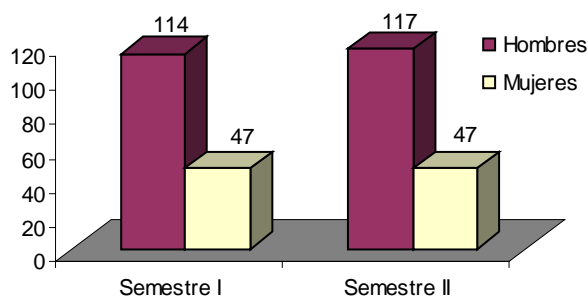
PERSONAL DOCENTE TRANSITORIO SEGÚN GÉNERO

FACULTAD	DEPENDENCIA	SEMESTRE I				SEMESTRE II			
		M	F	TOTAL	TOT/ FAC	M	F	TOTAL	TOT/ FAC
Bellas artes y humanidades	Departamento de humanidades e idiomas	2	8	10	24	3	7	10	25
	Escuela de artes plásticas	3	1	4		3	1	4	
	Escuela de filosofía	4		4		5		5	
	Escuela de música	4	2	6		4	2	6	
Ciencias ambientales	Administración del medio ambiente	6	4	10	10	7	3	10	10
Ciencias básicas	Departamento de dibujo	7		7	37	7		7	37
	Departamento de física	13	2	15		13	2	15	
	Departamento de matemáticas	13	2	15		13	2	15	
Ciencias de la educación	Departamento de psicopedagogía	2	3	5	9	2	3	5	9
	Escuela de ciencias sociales		1	1			2	2	
	Escuela de español y comunicación audiovisual	1	2	3		1	1	2	
Ciencias de la salud	Ciencias del deporte y recreación	4	3	7	38	4	2	6	37
	Departamento de ciencias clínicas	18	7	25		1		1	
	Departamento de medicina comunitaria	3	3	6					
	Medicina					18	12	30	
Ingeniería industrial	Ingeniería industrial	3	3	6	6	3	3	6	6
Ingeniería mecánica	Ingeniería mecánica	4	1	5	5	4		4	4
Ingenierías, eléctrica, electrónica, física y ciencias de la computación	Ingeniería de sistemas y computación	12	3	15	18	12	3	15	17
	Ingeniería eléctrica	2		2		2		2	
	Ingeniería física	1		1					
Tecnologías	Escuela de tecnología eléctrica	3		3	14	4		4	19
	Escuela de tecnología industrial	3	2	5		3	4	7	
	Escuela de tecnología mecánica	4		4		5		5	
	Escuela de tecnología química	2		2		3		3	
TOTAL		114	47	161	161	117	47	164	164

Fuente: División de Personal

M: Masculino F: Femenino.

GRÁFICO RESUMEN DOCENTES TRANSITORIOS SEGÚN GÉNERO



La población de docentes transitorios se mantiene estable durante el año donde en promedio el 71.3% corresponde a personal masculino y el 28.7% a personal femenino.

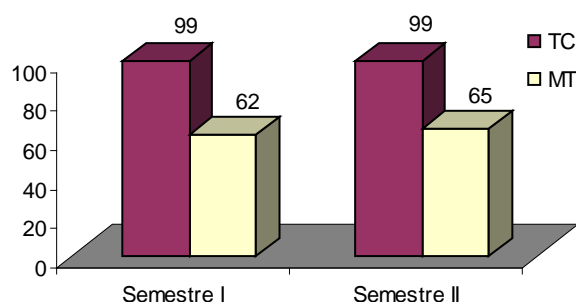
PERSONAL DOCENTE TRANSITORIO SEGÚN DEDICACIÓN

FACULTAD	DEPENDENCIA	SEMESTRE I			SEMESTRE II		
		TC	MT	TOTAL	TC	MT	TOTAL
Bellas artes y humanidades	Departamento de humanidades e idiomas	8	2	10	8	2	10
	Escuela de artes plásticas	1	3	4	1	3	4
	Escuela de filosofía	3	1	4	3	2	5
	Escuela de música	4	2	6	4	2	6
Ciencias ambientales	Administración del medio ambiente	8	2	10	8	2	10
Ciencias básicas	Departamento de dibujo	7		7	7		7
	Departamento de física	7	8	15	7	8	15
	Departamento de matemáticas	15		15	15		15
Ciencias de la educación	Departamento de psicopedagogía	3	2	5	3	2	5
	Escuela de ciencias sociales	1		1	1	1	2
	Escuela de español y comunicación audiovisuales	2	1	3	1	1	2
Ciencias de la salud	Ciencias del deporte y recreación	5	2	7	5	1	6
	Departamento de ciencias clínicas	2	23	25		1	1
	Departamento de medicina comunitaria	3	3	6			
	Medicina				4	26	30
Ingeniería industrial	Ingeniería industrial	3	3	6	3	3	6
Ingeniería mecánica	Ingeniería mecánica	2	3	5	1	3	4
Ingenierías, eléctrica, electrónica, física y ciencias de la computación	Ingeniería de sistema y computación	13	2	15	13	2	15
	Ingeniería eléctrica	2		2	2		2
	Ingeniería física	1		1			
Tecnologías	Escuela de tecnología eléctrica	1	2	3	2	2	4
	Escuela de tecnología industrial	4	1	5	6	1	7
	Escuela de tecnología mecánica	3	1	4	4	1	5
	Escuela de tecnología química	1	1	2	1	2	3
TOTAL		99	62	161	99	65	164

Fuente: División de Personal

TC = Tiempo completo TM = Medio tiempo.

GRÁFICO RESUMEN DOCENTES TRANSITORIOS SEGÚN DEDICACIÓN



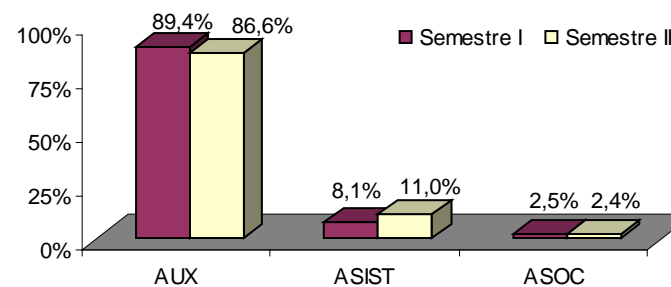
Aproximadamente el 60.9% de los docentes transitorios tienen una dedicación de tiempo completo, el 39.1% restante tienen dedicación de medio tiempo.

PERSONAL DOCENTE TRANSITORIO SEGÚN CATEGORÍA

FACULTAD	DEPENDENCIA	SEMESTRE I					SEMESTRE II				
		ASIST	ASOC	AUX	TOTAL	TOT/FAC	ASIST	ASOC	AUX	TOTAL	TOT/FAC
Bellas artes y humanidades	Departamento de humanidades e idiomas	1		9	10	24	1		9	10	25
	Escuela de artes plásticas			4	4				4	4	
	Escuela de filosofía	1		3	4		1		4	5	
	Escuela de música		1	5	6			1	5	6	
Ciencias ambientales	Administración del medio ambiente	1		9	10	10			10	10	10
Ciencias básicas	Departamento de dibujo	2		5	7	37	2		5	7	37
	Departamento de física	2	1	12	15		3	1	11	15	
	Departamento de matemáticas	1		14	15		1		14	15	
Ciencias de la educación	Departamento de psicopedagogía	1		4	5	9	1		4	5	9
	Escuela de ciencias sociales			1	1				2	2	
	Escuela de español y comunicación audiovisual	1		2	3		1		1	2	
Ciencias de la salud	Ciencias del deporte y recreación	1		6	7	38	2		4	6	37
	Departamento de ciencias clínicas			25	25				1	1	
	Departamento de medicina comunitaria			6	6						
	Medicina						1		29	30	
Ingeniería industrial	Ingeniería industrial	1		5	6	6	3		3	6	6
Ingeniería mecánica	Ingeniería mecánica			5	5	5	1		3	4	4
Ingenierías, eléctrica, electrónica, física y ciencias de la computación	Ingeniería de sistemas y computación			15	15	18			15	15	17
	Ingeniería eléctrica		1	1	2			1	1	2	
	Ingeniería física	1			1						
Tecnologías	Escuela de tecnología eléctrica		1	2	3	14		1	3	4	19
	Escuela de tecnología industrial			5	5				7	7	
	Escuela de tecnología mecánica			4	4		1		4	5	
	Escuela de tecnología química			2	2				3	3	
TOTAL		13	4	144	161	161	18	4	142	164	164

CONVENCIONES
ASIST: Asistente
ASOC: Asociado
AUX: Auxiliar

En promedio en el año 2006 el 88% de los docentes transitorios están clasificados en categoría auxiliar.

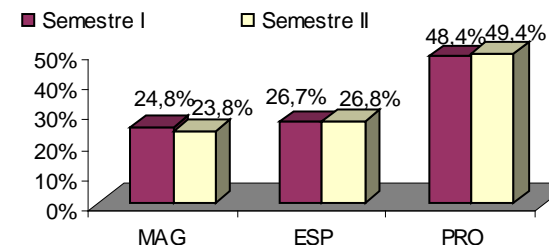


PERSONAL DOCENTE TRANSITORIO SEGÚN NIVEL DE ESCOLARIDAD

FACULTAD	DEPENDENCIA	MAG	ESP	PRO	TOTAL	TOT/FAC	MAG	ESP	PRO	TOTAL	TOT/FAC
Bellas artes y humanidades	Departamento de humanidades e idiomas	2	3	5	10	24	1	3	6	10	25
	Escuela de artes plásticas		2	2	4			2	2	4	
	Escuela de filosofía			4	4				5	5	
	Escuela de música	1		5	6		1		5	6	
Ciencias ambientales	Administración del medio ambiente	4	3	3	10	10	2	3	5	10	10
Ciencias básicas	Departamento de dibujo		1	6	7	37	1	2	4	7	37
	Departamento de física	2	2	11	15		2	2	11	15	
	Departamento de matemáticas	3	2	10	15		3	2	10	15	
Ciencias de la educación	Departamento de psicopedagogía		2	3	5	9		2	3	5	9
	Escuela de ciencias sociales		1		1			1	1	2	
	Escuela de español y comunicación audiovisual	2	1		3		1		1	2	
Ciencias de la salud	Ciencias del deporte y recreación	1	3	3	7	38	1	2	3	6	37
	Medicina	19	8	4	31		18	10	3	31	
Ingeniería industrial	Ingeniería industrial	1	4	1	6	6	2	4		6	6
Ingeniería mecánica	Ingeniería mecánica		1	4	5	5	1	1	2	4	4
Ingenierías eléctrica, electrónica, física y ciencias de la computación	Ingeniería de sistema y computación	3	3	9	15	18	3	3	9	15	17
	Ingeniería eléctrica		1	1	2		1		1	2	
	Ingeniería física			1	1					0	
Tecnologías	Escuela de tecnología eléctrica			3	3	14		1	3	4	19
	Escuela de tecnología industrial	2	3		5		2	3	2	7	
	Escuela de tecnología mecánica		2	2	4			2	3	5	
	Escuela de tecnología química		1	1	2			1	2	3	
TOTAL		40	43	78	161	161	39	44	81	164	164

CONVENCIONES	
MAG: Magíster	PRO: Profesional
ESP: Especialista	

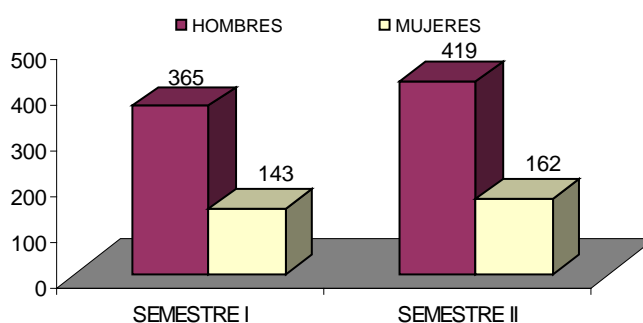
El nivel escolar con mayor concentración de personal docente transitorio es el profesional aproximadamente con un 48.9%.



PERSONAL DOCENTE CATEDRÁTICO SEGÚN GÉNERO

FACULTAD	DEPENDENCIA	SEMESTRE I				SEMESTRE II			
		M	F	TOTAL	TOT/FAC	M	F	TOTAL	TOT/FAC
Bellas artes y humanidades	Departamento de humanidades e idiomas	7	7	14	61	10	11	21	64
	Escuela de artes plásticas	9	5	14		7	7	14	
	Escuela de filosofía	4	1	5		4		4	
	Escuela de música	19	9	28		18	7	25	
Ciencias ambientales	Administración del medio ambiente	12	12	24	24	18	14	32	32
Ciencias básicas	Departamento de dibujo	2		2	50	3		3	74
	Departamento de física	11	4	15		11	4	15	
	Departamento de matemáticas	27	6	33		48	8	56	
Ciencias de la educación	Departamento de psicopedagogía	10	23	33	79	12	23	35	84
	Escuela de ciencias sociales	6	6	12		8	6	14	
	Escuela de español y comunicación audiovisual	22	12	34		24	11	35	
Ciencias de la salud	Ciencias del deporte y recreación	12	4	16	23	16	4	20	38
	Medicina	5	2	7		11	7	18	
Ingeniería industrial	Ingeniería industrial	22	8	30	30	27	12	39	39
Ingeniería mecánica	Ingeniería mecánica	10	1	11	11	22	1	23	23
Ingenierías eléctrica, electrónica, física y ciencias de la computación	Ingeniería de sistemas y computación	13	2	15	35	9	1	10	31
	Ingeniería eléctrica	16	2	18		18	3	21	
	Ingeniería física	2		2					
Programas jornada especial	Ingeniería electrónica, ingeniería de sistemas y computación, ingeniería industrial, ingeniería mecánica	119	29	148	148	119	29	148	148
Tecnologías	Escuela de tecnología eléctrica	13		13	47	9		9	48
	Escuela de tecnología industrial	13	7	20		9	10	19	
	Escuela de tecnología mecánica	3	1	4		8		8	
	Escuela de tecnología química	8	2	10		8	4	12	
TOTAL		365	143	508	508	419	162	581	581

Fuente: División de Personal

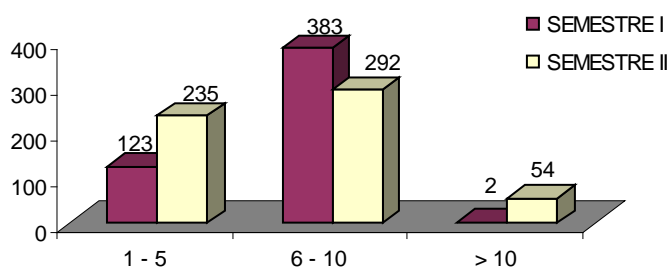


En promedio el 72% de los docentes catedráticos son hombres y el restante 28% son mujeres. El número de docentes catedráticos incluye la contratación y la sobrecarga.

PERSONAL DOCENTE CATEDRÁTICO SEGÚN DEDICACIÓN

FACULTAD	PROGRAMA	SEMESTRE I				SEMESTRE II					
		1 - 5	6 - 10	> 10	TOTAL	TOT/FAC	1 - 6	6 - 10	> 10	TOTAL	TOT/FAC
Bellas artes y humanidades	Departamento de humanidades e idiomas		14		14	61	6	9	6	21	64
	Escuela de artes plásticas	1	13		14		6	7	1	14	
	Escuela de filosofía		5		5		2	2		4	
	Escuela de música	3	25		28		8	17		25	
Ciencias ambientales	Administración del medio ambiente	2	22		24	24	15	14	3	32	32
Ciencias básicas	Departamento de dibujo		2		2	50	2	1		3	74
	Departamento de física	3	12		15		6	8	1	15	
	Departamento de matemáticas	2	31		33		12	36	8	56	
Ciencias de la educación	Departamento de ciencias sociales	2	10		12	79	5	7	2	14	84
	Departamento de psicopedagogía	1	32		33		4	22	9	35	
	Escuela de español y comunicación audiovisual	2	32		34		10	18	7	35	
Ciencias de la salud	Escuela de deporte y recreación	2	14		16	23	3	15	2	20	38
	Medicina	3	4		7		10	8		18	
Ingeniería industrial	Ingeniería industrial	6	24		30	30	17	20	2	39	39
Ingeniería mecánica	Ingeniería mecánica	3	8		11	11	10	13		23	23
Ingenierías eléctrica, electrónica, física y ciencias de la computación	Ingeniería de sistemas y computación		15		15	35	2	4	4	10	31
	Ingeniería eléctrica	1	17		18		17	4		21	
	Ingeniería física		2		2						
Programas jornada especial	Programas jornada especial	90	56	2	148	148	78	66	4	148	148
Tecnologías	Escuela de tecnología eléctrica	1	12		13	47	4	3	2	9	48
	Escuela de tecnología industrial		20		20		9	8	2	19	
	Escuela de tecnología mecánica		4		4		3	5		8	
	Escuela de tecnología química	1	9		10		6	5	1	12	
TOTAL		123	383	2	508	508	235	292	54	581	581

Fuente: División de Personal



La dedicación de los docentes está dada en horas semanales.

PERSONAL DOCENTE CATEDRÁTICO SEGÚN CATEGORÍA

FACULTAD	DEPARTAMENTO	SEMESTRE I						SEMESTRE II						
		ASIST	ASOC	AUX	TIT	TOTAL	TOT/FAC	ASIST	ASOC	AUX	TIT	TOTAL	TOT/FAC	
Bellas artes y humanidades	Departamento de humanidades e idiomas			14		14	61		1	17	3	21	64	
	Escuela de artes plásticas			13	1	14				10	4	14		
	Escuela de filosofía			5		5				4		4		
	Escuela de música			28		28				25		25		
Ciencias ambientales	Administración del medio ambiente			24		24	24			30	2	32	32	
Ciencias básicas	Departamento de dibujo	1	1			2	50		1	1	1	3	74	
	Departamento de física		1	12	2	15				14	1	15		
	Departamento de matemáticas	1	2	24	6	33			3	33	20	56		
Ciencias de la educación	Departamento de psicopedagogía		1	32		33	79		1	33	1	35	84	
	Escuela de ciencias sociales		1	10	1	12			1	11	2	14		
	Escuela de español y comunicación audiovisual		2	32		34				35		35		
Ciencias de la salud	Medicina		1	6		7	23		2	14	2	18	38	
	Escuela de deporte y recreación			16		16				19	1	20		
Ingeniería industrial	Ingeniería industrial	3	1	26		30	30	5		27	7	39	39	
Ingeniería mecánica	Ingeniería mecánica			11		11	11			10	13	23	23	
Ingenierías eléctrica, electrónica, física y ciencias de la computación	Ingeniería de sistemas y computación			15		15	35			10		10	31	
	Ingeniería eléctrica			18		18				18	3	21		
	Ingeniería física			2		2								
Programas jornada especial	Programas jornada especial	10	3	125	10	148	148	12	3	123	10	148	148	
Tecnologías	Escuela de tecnología eléctrica			13		13	47			7	2	9	48	
	Escuela de tecnología industrial	4	1	15		20			2	2	14	1		19
	Escuela de tecnología mecánica			4		4			1	3	4	8		
	Escuela de tecnología química		1	9		10			1	10	1	12		
TOTAL		19	15	454	20	508	508	19	16	468	78	581	581	

Fuente: División de Personal

CONVENCIONES	
ASIST: Asistente	AUX: Auxiliar
ASOC: Asociado	TIT: Titular

PERSONAL DOCENTE CATEDRÁTICO SEGÚN NIVEL DE ESCOLARIDAD

FACULTAD	DEPENDENCIA	SEMESTRE I						SEMESTRE II						
		DOC	MAG	ESP	PRO	TOTAL	TOT/FAC	DOC	MAG	ESP	PRO	TOTAL	TOT/FAC	
Bellas artes y humanidades	Departamento de humanidades e idiomas		4	2	8	14	61		9	4	8	21	64	
	Escuela de artes plásticas			3	11	14			2	3	9	14		
	Escuela de filosofía		1		4	5			1		3	4		
	Escuela de música			4	24	28				3	22	25		
Ciencias ambientales	Administración del medio ambiente		2	8	14	24	24		9	10	13	32	32	
Ciencias básicas	Departamento de dibujo			1	1	2	50		1	1	1	3	74	
	Departamento de física	1	4	5	5	15			2	4	9	15		
	Departamento de matemáticas	3	10	3	17	33		1	26	6	23	56		
Ciencias de la educación	Departamento de psicopedagogía		7	12	14	33	79		7	11	17	35	84	
	Escuela de ciencias sociales	1	2	1	8	12			2	2	1	9		14
	Escuela de español y comunicación audiovisual		5	8	21	34			5	6	24	35		
Ciencias de la salud	Ciencias del deporte y recreación			8	8	16	23		2	8	10	20	38	
	Medicina			3	4	7			7	3	8	18		
Ingeniería industrial	Facultad de ingeniería industrial		9	10	11	30	30	1	13	14	11	39	39	
Ingeniería mecánica	Facultad de ingeniería mecánica		2		9	11	11		7	4	12	23	23	
Ingenierías eléctrica, electrónica, física y ciencias de la computación	Ingeniería de sistemas y computación		2	4	9	15	35		1	2	7	10	31	
	Ingeniería eléctrica		1		17	18					21	21		
	Ingeniería física				2	2								
Programas jornada especial	Ingeniería electrónica, ingeniería de sistemas y computación, ingeniería industrial, ingeniería mecánica	2	34	49	63	148	148	2	34	49	63	148	148	
Tecnologías	Escuela de tecnología eléctrica		2	1	10	13	47			1	8	9	48	
	Escuela de tecnología industrial		3	6	11	20			5	7	7	19		
	Escuela de tecnología mecánica			1	3	4			2	1	5	8		
	Escuela de tecnología química				10	10			1	1	10	12		
TOTAL		7	88	129	284	508	508	6	136	139	300	581	581	

Fuente: División de Personal

CONVENCIONES	
MAG: Magíster	PRO: Profesional
ESP: Especialista	DOC: Doctorado

GRÁFICO COMPARATIVO DOCENTES CATEDRÁTICOS SEGÚN NIVEL DE CATEGORÍA

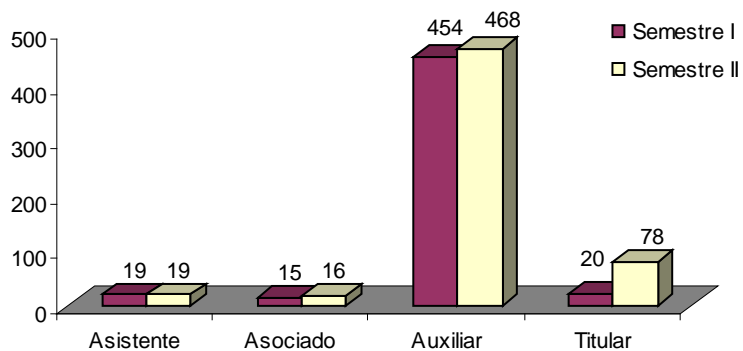
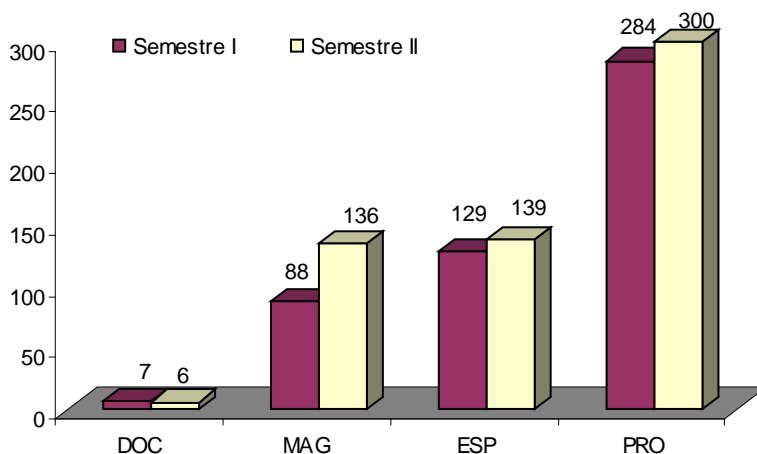


GRÁFICO COMPARATIVO DOCENTES CATEDRÁTICOS SEGÚN NIVEL DE ESCOLARIDAD



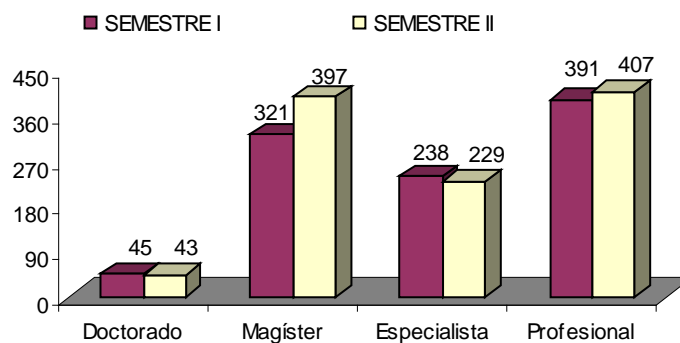
RESUMEN PERSONAL DOCENTE SEGÚN NIVEL DE ESCOLARIDAD PRIMER SEMESTRE

DOCENTES	DOCTORADO	MAGÍSTER	ESPECIALISTA	PROFESIONAL	TOTAL
Planta	38	210	49	29	326
Transitorios		23	60	78	161
Catedráticos	7	88	129	284	508
TOTAL	45	321	238	391	995

RESUMEN PERSONAL DOCENTE SEGÚN NIVEL DE ESCOLARIDAD SEGUNDO SEMESTRE

DOCENTES	DOCTORADO	MAGÍSTER	ESPECIALISTA	PROFESIONAL	TOTAL
Planta	37	222	46	26	331
Transitorios		39	44	81	164
Catedráticos	6	136	139	300	581
TOTAL	43	397	229	407	1076

GRÁFICO RESUMEN PERSONAL DOCENTE SEGÚN NIVEL DE ESCOLARIDAD



RESUMEN DOCENTES PRIMER SEMESTRE

FACULTAD	DEPENDENCIA	PORCENTAJE			PLANTA		TRANSITORIOS		CATEDRÁTICOS	TOTAL	TOT/FAC
		PLANTA	TRANSITORIOS	CATEDRÁTICOS	TC	MT	TC	MT			
Bellas artes y humanidades	Departamento de humanidades e idiomas	27,27%	30,30%	42,42%	9		8	2	14	33	121
	Escuela de artes plásticas	33,33%	14,81%	51,85%	9		1	3	14	27	
	Escuela de filosofía	35,71%	28,57%	35,71%	5		3	1	5	14	
	Escuela de música	27,66%	12,77%	59,57%	13		4	2	28	47	
Ciencias ambientales	Administración del medio ambiente	35,85%	18,87%	45,28%	19		8	2	24	53	53
Ciencias básicas	Departamento de dibujo	30,77%	53,85%	15,38%	4		7		2	13	136
	Departamento de física	36,17%	31,91%	31,91%	17		7	8	15	47	
	Departamento de matemáticas	36,84%	19,74%	43,42%	28		15		33	76	
Ciencias de la educación	Departamento de psicopedagogía	25,49%	9,80%	64,71%	13		3	2	33	51	121
	Escuela de ciencias sociales	43,48%	4,35%	52,17%	10		1		12	23	
	Escuela de español y comunicación audiovisual	21,28%	6,38%	72,34%	10		2	1	34	47	
Ciencias de la salud	Ciencias del deporte y la recreación	30,30%	21,21%	48,48%	10		5	2	16	33	136
	Medicina	63,11%	30,10%	6,80%	45	20	5	26	7	103	
Ingeniería industrial	Ingeniería industrial	32,08%	11,32%	56,60%	17		3	3	30	53	53
Ingeniería mecánica	Ingeniería mecánica	58,97%	12,82%	28,21%	22	1	2	3	11	39	39
Ingenierías eléctrica, electrónica, física y ciencias de la computación	Ingeniería de sistemas y computación	21,05%	39,47%	39,47%	8		13	2	15	38	82
	Ingeniería eléctrica	51,22%	4,88%	43,90%	21		2		18	41	
	Ingeniería física		33,33%	66,67%			1		2	3	
Programas jornada especial	Ingeniería electrónica, ingeniería de sistemas y computación, ingeniería industrial, ingeniería mecánica			100%					148	148	148
Tecnologías	Escuela de tecnología eléctrica	42,86%	10,71%	46,43%	12		1	2	13	28	106
	Escuela de tecnología industrial	30,56%	13,89%	55,56%	11		4	1	20	36	
	Escuela de tecnología mecánica	42,86%	28,57%	28,57%	6		3	1	4	14	
	Escuela de tecnología química	57,14%	7,14%	35,71%	16		1	1	10	28	
TOTAL		32,76%	16,18%	51,06%	305	21	99	62	508	995	995

Fuente: División de Personal

RESUMEN DOCENTES SEGUNDO SEMESTRE

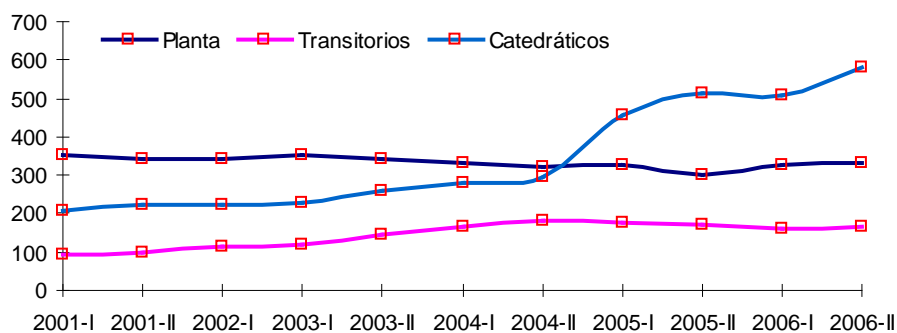
FACULTAD	DEPENDENCIA	PORCENTAJE			PLANTA		TRANSITORIOS		CATEDRÁTICOS	TOTAL	TOT/FAC
		PLANTA	TRANSITORIOS	CATEDRÁTICOS	TC	MT	TC	MT			
Bellas artes y humanidades	Departamento de humanidades e idiomas	22,5%	25%	52,5%	9		8	2	21	40	125
	Escuela de artes plásticas	33,3%	14,8%	51,9%	9		1	3	14	27	
	Escuela de filosofía	35,7%	35,7%	28,6%	5		3	2	4	14	
	Escuela de música	29,5%	13,6%	56,8%	13		4	2	25	44	
Ciencias ambientales	Administración del medio ambiente	30%	16,7%	53,3%	18		8	2	32	60	60
Ciencias básicas	Departamento de dibujo	28,6%	50%	21,4%	4		7		3	14	160
	Departamento de física	36,2%	31,9%	31,9%	17		7	8	15	47	
	Departamento de matemáticas	28,3%	15,2%	56,6%	28		15		56	99	
Ciencias de la educación	Departamento de psicopedagogía	24,5%	9,4%	66%	13		3	2	35	53	128
	Escuela de ciencias sociales	38,5%	7,7%	53,8%	10		1	1	14	26	
	Escuela de español y comunicación audiovisual	24,5%	4,1%	71,4%	12		1	1	35	49	
Ciencias de la salud	Ciencias del deporte y la recreación	27,8%	16,7%	55,6%	10		5	1	20	36	150
	Medicina	57%	27,2%	15,8%	45	20	4	27	18	114	
Ingeniería industrial	Ingeniería industrial	28,6%	9,5%	61,9%	18		3	3	39	63	63
Ingeniería mecánica	Ingeniería mecánica	47,1%	7,8%	45,1%	23	1	1	3	23	51	51
Ingenierías eléctrica, electrónica, física y ciencias de la computación	Ingeniería de sistemas y computación	24,2%	45,5%	30,3%	8		13	2	10	33	78
	Ingeniería eléctrica	47,7%	4,5%	47,7%	21		2		21	44	
	Ingeniería física	100%			1					1	
Programas jornada especial	Ingeniería electrónica, ingeniería de sistemas y computación, ingeniería industrial, ingeniería mecánica			100%					148	148	148
Tecnologías	Escuela de tecnología eléctrica	48%	16%	36%	12		2	2	9	25	113
	Escuela de tecnología industrial	29,7%	18,9%	51,4%	11		6	1	19	37	
	Escuela de tecnología mecánica	35%	25%	40%	7		4	1	8	20	
	Escuela de tecnología química	51,6%	9,7%	38,7%	16		1	2	12	31	
TOTAL		30,8%	15,2%	54%	310	21	99	65	581	1076	1076

Fuente: División de Personal

**TENDENCIAS DEL NÚMERO DE DOCENTES SEGÚN TIPO DE CONTRATACIÓN
(AÑO 2001 - 2006)**

TIPO CONTRATACIÓN	2001		2002		2003		2004		2005		2006	
	I	II	I	II	I	II	I	II	I	II	I	II
Planta	353	341	342	352	343	332	322	325	301	326	331	
Transitorios	91	98	114	119	143	165	183	176	173	161	164	
Catedráticos	207	223	222	220	260	281	298	456	512	508	581	
TOTAL	651	662	678	691	746	778	803	957	986	995	1076	

**GRÁFICO COMPARATIVO TENDENCIAS DEL NÚMERO DE DOCENTES SEGÚN TIPO DE
CONTRATACIÓN (AÑO 2001- 2006)**



DOCENTES EQUIVALENTES A TIEMPO COMPLETO POR DEPENDENCIA

FACULTAD	DEPENDENCIA	SEMESTRE I			TOTAL	SEMESTRE II			TOTAL
		PLANTA	TRANSITORIOS	CATEDRÁTICOS		PLANTA	TRANSITORIOS	CATEDRÁTICOS	
Bellas artes y humanidades	Departamento de humanidades e idiomas	9	9	2,41	20,41	9	9	4,03	22,03
	Escuela de artes plásticas	9	2,5	2,22	13,72	9	2,5	1,78	13,28
	Escuela de filosofía	5	3,5	0,83	9,33	5	4	0,55	9,55
	Escuela de música	13	5	4,57	22,57	13	5	3,71	21,71
Ciencias ambientales	Administración del medio ambiente	19	9	3,94	31,94	18	9	4,89	31,89
Ciencias básicas	Departamento de dibujo	4	7	0,50	11,50	4	7	0,37	11,37
	Departamento de física	17	11	2,48	30,48	17	11	2,32	30,32
	Departamento de matemáticas	28	15	6,25	49,25	28	15	9,88	52,88
Ciencias de la educación	Departamento de psicopedagogía	13	4	5,65	22,65	13	4	7,08	24,08
	Escuela de ciencias sociales	10	1	1,78	12,78	10	1,5	2,34	13,84
	Escuela de español y comunicación audiovisual	10	2,5	5,85	18,35	12	1,5	6,50	20,00
Ciencias de la salud	Ciencias del deporte y la recreación	10	6	2,48	18,48	10	5,5	3,38	18,88
	Medicina	55	18	0,82	73,82	55	17,5	2,59	75,09
Ingeniería industrial	Ingeniería industrial	17	4,5	4,99	26,49	18	4,5	5,46	27,96
Ingeniería mecánica	Ingeniería mecánica	22,5	3,5	1,84	27,84	23,5	2,5	3,03	29,03
Ingenierías eléctrica, electrónica, física y ciencias de la computación	Ingeniería de sistemas y computación	8	14	2,64	24,64	8	14	2,20	24,20
	Ingeniería eléctrica	21	2	3,02	26,02	21	2	2,29	25,29
	Ingeniería física		1	0,34	1,34	1			1,00
Programas jornada especial	Programas jornada especial			19,26	19,26			19,26	19,26
Tecnologías	Escuela de tecnología eléctrica	12	2	2,11	16,11	12	3	1,56	16,56
	Escuela de tecnología industrial	11	4,5	3,76	19,26	11	6,5	2,80	20,30
	Escuela de tecnología mecánica	6	3,5	0,64	10,14	7	4,5	1,13	12,63
	Escuela de tecnología química	16	1,5	1,57	19,07	16	2	1,82	19,82
TOTAL		315,5	130	79,96	525,46	320,5	131,5	88,96	540,96

Fuente: División de Personal

INDICADOR DE PRODUCTIVIDAD DOCENTE (IPD) RELACIÓN ALUMNOS – DOCENTES EQUIVALENTES A TIEMPO COMPLETO POR PROGRAMA ACADÉMICO

FACULTAD	DEPENDENCIA	SEMESTRE I			SEMESTRE II		
		Nº EST	TOTAL DETC	EST x DOC	Nº EST	TOTAL DETC	EST x DOC
Bellas artes y humanidades	Licenciatura en música	303	23,02	13,16	242	22,11	10,95
	Licenciatura en artes plásticas y artes visuales	261	14,10	18,51	233	13,66	17,05
	Licenciatura en filosofía diurno y nocturno	140	9,53	14,68	107	9,72	11,00
	Licenciatura en la enseñanza de la lengua inglesa	264	6,39	41,34	305	6,50	46,94
Ciencias ambientales	Administración del medio ambiente	645	40,08	16,09	610	39,84	15,31
Ciencias básicas	Licenciatura en matemáticas y física	149	10,37	14,36	181	13,06	13,86
Ciencias de la educación	Licenciatura en español y literatura - comunicación e informática educativa	568	19,18	29,61	352	20,57	17,11
	Licenciatura en Etnoeducación y desarrollo comunitario	240	13,13	18,29	259	14,27	18,15
	Licenciatura en pedagogía infantil	643	23,58	27,26	663	25,17	26,34
Ciencias de la salud	Medicina	608	74,71	8,14	634	76,12	8,33
	Ciencias del deporte y la recreación	603	19,37	31,14	625	19,90	31,41
Ingeniería industrial	Ingeniería industrial	819	36,82	22,24	858	39,14	21,92
Ingeniería mecánica	Ingeniería mecánica	621	35,68	17,41	648	37,48	17,29
Ingenierías eléctrica, electrónica, física y ciencias de la computación	Ingeniería eléctrica	678	34,57	19,61	687	34,24	20,06
	Ingeniería de sistemas y computación	621	32,47	19,12	640	32,54	19,67
	Ingeniería física	230	16,01	14,36	187	13,49	13,86
Programas jornada especial	Ingeniería industrial (JE)	324	11,50	28,18	360	12,21	29,48
	Ingeniería mecánica (JE)	105	3,73	28,18	100	3,39	29,48
	Ingeniería electrónica (JE)	212	7,52	28,18	232	7,87	29,48
	Ingeniería en sistemas y computación (JE)	201	7,13	28,18	230	7,80	29,48
Tecnologías	Química industrial	109	6,09	17,90	198	11,22	17,64
	Tecnología en electricidad	307	19,98	15,36	300	20,47	14,66
	Tecnología industrial	500	25,57	19,56	501	26,83	18,68
	Tecnología mecánica	388	15,04	25,80	401	17,85	22,46
	Tecnología química	332	18,55	17,90	256	14,51	17,64
TOTAL		9871	524,12	18,83	9809	539,96	18,17

Fuente: División de personal

NÚMERO DE DOCENTES JUBILADOS POR DEPENDENCIA, DEDICACIÓN Y GÉNERO

FACULTAD	DEPENDENCIA	DEDICACIÓN	GÉNERO	TOTAL	TOT/FAC
		TC	M		
Ingenierías eléctrica, electrónica, física y ciencias de la computación	Ingeniería eléctrica	2	2	2	2
Tecnologías	Escuela de tecnología química	1	1	1	1
TOTAL		3	3	3	3

Fuente: División de personal

NÚMERO DE DOCENTES JUBILADOS SEGÚN NIVEL DE ESCOLARIDAD

FACULTAD	DEPENDENCIA	NIVEL	TOTAL	TOT/FAC
		ESPECIALISTA		
Ingenierías eléctrica, electrónica, física y ciencias de la computación	Ingeniería eléctrica	2	2	2
Tecnologías	Escuela de tecnología química	1	1	1
TOTAL		3	3	3

Fuente: División de personal

NÚMERO DE DOCENTES NOMBRADOS POR DEPENDENCIA, DEDICACIÓN Y GÉNERO

FACULTAD	DEPENDENCIA	DEDICACIÓN		GÉNERO		TOTAL	TOT/FAC
		TC	MT	M	F		
Bellas artes y humanidades	Escuela de artes plásticas	2		2		2	2
Ciencias ambientales	Administración del medio ambiente	2		2		2	2
Ciencias básicas	Departamento de física	3		3		3	4
	Departamento de matemáticas	1		1		1	
Ciencias de la educación	Departamento de psicopedagogía	3		1	2	3	5
	Escuela de español y comunicación audiovisual	2		1	1	2	
Ciencias de la salud	Departamento de ciencias clínicas		3	3		3	5
	Departamento de medicina comunitaria	2		1	1	2	
Ingeniería industrial	Ingeniería industrial	2		2		2	2
Ingeniería mecánica	Ingeniería mecánica	5		5		5	5
Ingenierías eléctrica, electrónica, física y ciencias de la computación	Ingeniería eléctrica	4		4		4	5
	Ingeniería física	1		1		1	
Tecnologías	Escuela de tecnología eléctrica	1		1		1	4
	Escuela de tecnología mecánica	2		2		2	
	Escuela de tecnología química	1		1		1	
TOTAL		31	3	30	4	34	34

Fuente: División de personal

NÚMERO DE DOCENTES NOMBRADOS SEGÚN NIVEL DE ESCOLARIDAD

FACULTAD	DEPENDENCIA	NIVEL			TOTAL	TOT/FAC
		DOCTOR	MAGISTER	ESPECIALISTA		
Bellas artes y humanidades	Escuela de artes plásticas	1	1		2	2
Ciencias ambientales	Administración del medio ambiente		2		2	2
Ciencias básicas	Departamento de física	1	2		3	4
	Departamento de matemáticas		1		1	
Ciencias de la educación	Departamento de psicopedagogía		3		3	5
	Escuela de español y comunicación audiovisual		2		2	
Ciencias de la salud	Departamento de ciencias clínicas			3	3	5
	Departamento de medicina comunitaria		2		2	
Ingeniería industrial	Ingeniería industrial		2		2	2
Ingeniería mecánica	Ingeniería mecánica		5		5	5
Ingenierías eléctrica, electrónica, física y ciencias de la computación	Ingeniería eléctrica		4		4	5
	Ingeniería física		1		1	
Tecnologías	Escuela de tecnología eléctrica		1		1	4
	Escuela de tecnología mecánica		2		2	
	Escuela de tecnología química		1		1	
TOTAL		2	29	3	34	34

Fuente: División de personal

CUADRO RESUMEN PERSONAL DOCENTE EN PERIODO SABÁTICO Y COMISIONES DE ESTUDIO

FACULTAD	COMISIONES	SABÁTICOS
Bellas artes y humanidades	6	
Ciencias ambientales	4	
Ciencias básicas	6	2
Ciencias de la educación	3	
Ciencias de la salud	1	
Ingeniería eléctrica	2	
Ingeniería industrial	1	
Ingeniería mecánica	5	
Ingenierías eléctrica, electrónica, física y ciencias de la computación	1	
Tecnologías	4	2
TOTAL	33	4

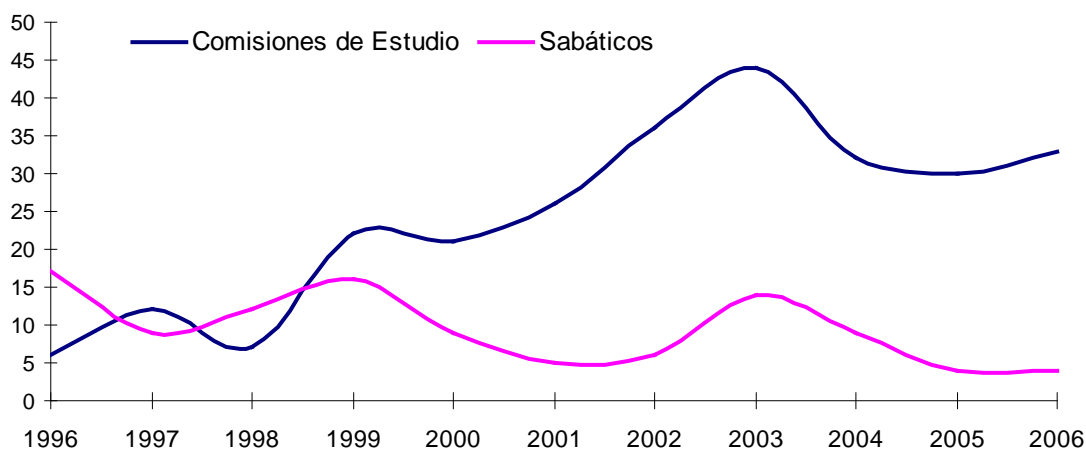
Fuente: Vicerrectoría Académica

VARIACIÓN EN EL NÚMERO DE COMISIONES DE ESTUDIO Y SABÁTICOS PARA EL PERSONAL DOCENTE (1996 – 2006)

	AÑO										
	1996	1997	1998	1999	2000	2001	2002	2003	2004	2005	2006
Comisiones de Estudio	6	12	7	22	21	26	36	44	32	30	33
Sabáticos	17	9	12	16	9	5	6	14	9	4	4
TOTAL	23	21	19	38	30	31	42	58	41	34	37

Fuente: Vicerrectoría Académica

GRÁFICO COMPARATIVO VARIACIÓN COMISIONES DE ESTUDIO Y SABÁTICOS (1996 – 2006)

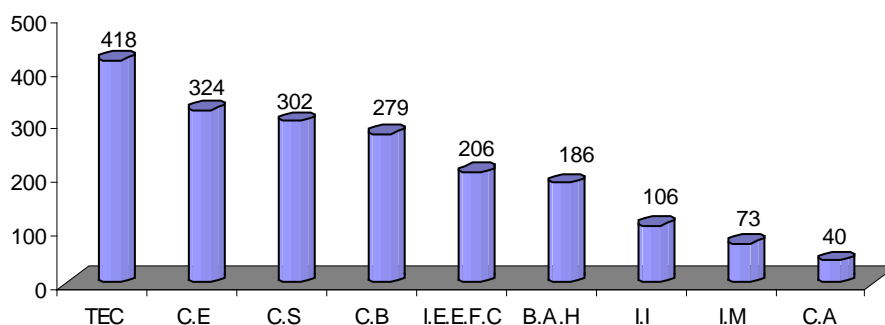


DISMINUCIÓN DE DOCENCIA POR FACULTAD PRIMER SEMESTRE

FACULTAD	DOCENTES	HORAS
Bellas artes y humanidades	8	186
Ciencias ambientales	1	40
Ciencias básicas	13	279
Ciencias de la educación	15	324
Ciencias de la salud	14	302
Industrial	4	106
Ingenierías eléctrica, electrónica, física y ciencias de la computación	8	206
Mecánica	3	73
Tecnologías	16	418
TOTAL	82	1.934

Fuente: Vicerrectoría Administrativa

GRÁFICO COMPARATIVO DISMINUCIÓN DE DOCENCIA POR NÚMERO DE HORAS Y FACULTAD PRIMER SEMESTRE



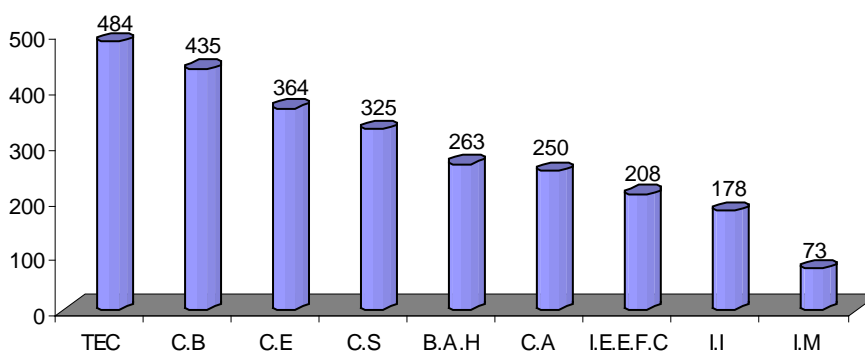
CONVENCIONES	
B.A.H: Bellas Artes y Humanidades	I.E.E.F.C: Ingenierías Eléctrica, Electrónica, Física y Ciencias de la Computación
C.A: Ciencias Ambientales	I.I: Ingeniería Industrial
C.B: Ciencias Básicas	I.M: Ingeniería Mecánica
C.E: Ciencias de la Educación	TEC: Tecnologías
C.S: Ciencias de la Salud	

DISMINUCIÓN DE DOCENCIA POR FACULTAD SEGUNDO SEMESTRE

FACULTAD	DOCENTES	HORAS
Bellas artes y humanidades	10	263
Ciencias ambientales	10	250
Ciencias básicas	20	435
Ciencias de la educación	15	364
Ciencias de la salud	15	325
Industrial	7	178
Ingenierías eléctrica, electrónica, física y ciencias de la computación	8	208
Mecánica	3	73
Tecnologías	19	484
TOTAL	107	2.580

Fuente: Vicerrectoría Académica

GRÁFICO COMPARATIVO DISMINUCIÓN DE DOCENCIA POR NÚMERO DE HORAS Y FACULTAD SEGUNDO SEMESTRE



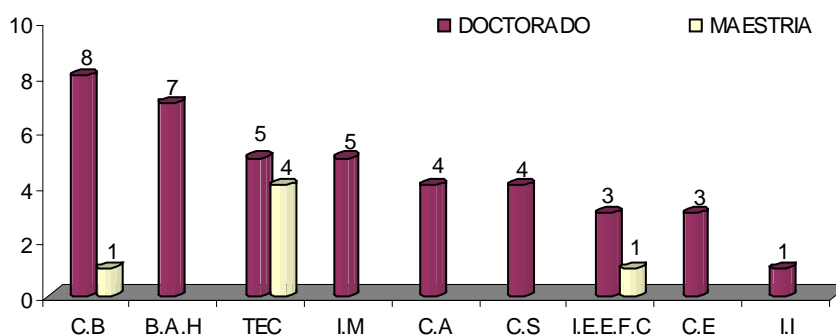
CONVENCIONES	
B.A.H: Bellas Artes y Humanidades	I.E.E.F.C: Ingenierías Eléctrica, Electrónica, Física y Ciencias de la Computación
C.A: Ciencias Ambientales	I.I: Ingeniería Industrial
C.B: Ciencias Básicas	I.M: Ingeniería Mecánica
C.E: Ciencias de la Educación	TEC: Tecnologías
C.S: Ciencias de la Salud	

DOCENTES REALIZANDO ESTUDIOS DE MAESTRIA Y DOCTORADO

FACULTAD	DOCTORADO	MAESTRIA	TOTAL
Bellas artes y humanidades	7		7
Ciencias ambientales	4		4
Ciencias básicas	8	1	9
Ciencias de la educación	3		3
Ciencias de la salud	4		4
Ingeniería industrial	1		1
Ingeniería mecánica	5		5
Ingenierías eléctrica, electrónica, física y ciencias de la computación	3	1	4
Tecnologías	5	4	9
TOTAL	40	6	46

Fuente: Vicerrectoría Académica

GRÁFICO RESUMEN DOCENTES REALIZANDO ESTUDIOS DE MAESTRIA Y DOCTORADO



CONVENCIONES	
B.A.H: Bellas Artes y Humanidades	I.E.E.F.C: Ingenierías Eléctrica, Electrónica, Física y Ciencias de la Computación
C.A: Ciencias Ambientales	I.I: Ingeniería Industrial
C.B: Ciencias Básicas	I.M: Ingeniería Mecánica
C.E: Ciencias de la Educación	TEC: Tecnologías
C.S: Ciencias de la Salud	

RESUMEN DISMINUCIÓN DE DOCENCIA DIRECTA POR FACULTAD PRIMER SEMESTRE

FACULTAD	No. DOCENTES CON DDD	TOTAL DOCENTES DE PLANTA	PORCENTAJE (%)	TOTAL HORAS DDD	TCE DDD
Bellas artes y humanidades	8	36	22,2%	186	5
Ciencias ambientales	1	19	5,3%	40	1
Ciencias básicas	13	49	26,5%	279	7
Ciencias de la educación	15	33	45,5%	324	8
Ciencias de la salud	14	75	18,7%	302	8
Industrial	4	17	23,5%	106	3
Ingenierías eléctrica, electrónica, física y ciencias de la computación	8	29	27,6%	206	5
Mecánica	3	23	13,0%	73	2
Tecnologías	16	45	35,6%	418	10
TOTAL	82	326	25,2%	1934	48,35

Fuente: Vicerrectoría Académica

RESUMEN DE DISMINUCIÓN DE DOCENCIA DIRECTA POR FACULTAD SEGUNDO SEMESTRE

FACULTAD	No. DOCENTES CON DDD	TOTAL DOCENTES DE PLANTA	PORCENTAJE (%)	TOTAL HORAS DDD	TCE DDD
Bellas artes y humanidades	10	36	27,8%	263	7
Ciencias ambientales	10	18	55,6%	250	6
Ciencias básicas	20	49	40,8%	435	11
Ciencias de la educación	15	35	42,9%	364	9
Ciencias de la salud	15	75	20,0%	325	8
Industrial	7	18	38,9%	178	4
Ingenierías eléctrica, electrónica, física y ciencias de la computación	8	30	26,7%	208	5
Mecánica	3	24	12,5%	73	2
Tecnologías	19	46	41,3%	484	12
TOTAL	107	331	32,3%	2580	64,5

Fuente: Vicerrectoría Académica

DDD: Disminución de Docencia Directa

TCE: Tiempo Completo Equivalente

DOCENTES INVITADOS - EXTRANJEROS EN COLOMBIA

DOCENTE	EVENTO	TIPO	CLASE
Fernando Cardozo Peláez	Dictó ciclo de Conferencias y Talleres en la "Primera Jornada de Investigación en Neurociencias del Eje Cafetero", del 2 al 6 de mayo de 2006, en las instalaciones de la Universidad.	Internacional	Externo
Fernando Casanoves	Dictó Curso Taller "Datos Multivariados: Análisis Clásicos y Nuevas Tecnologías", del 2 de agosto al 6 de agosto de 2006.	Internacional	Externo
Rubén Augusto Romero Lázaro	Dictó Curso Métodos Modernos de Optimización Aplicados a Sistemas Eléctricos, del 9 de enero al 20 de febrero de 2006.	Internacional	Externo
Bernard Lavallo	Conversatorio para la presentación de proyectos de investigación y cooperación en diferentes áreas con Colciencias, Gobierno Francés y Universidades dirigido a los profesores de la Universidad Tecnológica de Pereira, el día 5 de mayo de 2006.	Internacional	Externo
Anthony Ranere	Dictó Conferencia Sobre "Formulación Del Proyecto Interinstitucional Para Presentar A La National Geographic Society y a La National Science Fundation", Los Días 17, 18, 19 Y 20 De Junio De 2006.	Internacional	Externo
Louis Tillet	Dictó Conferencia sobre "La Calidad de la Educación Musical en Francia", el día 22 de agosto de 2006, en las instalaciones de la Universidad.	Internacional	Externo
Edson Bazzo	SEMANA DE MECÁNICA, del 4 al 8 de octubre de 2006, en las instalaciones de la Universidad.	Internacional	Externo
Juan Luis Pintos	Congreso Internacional de Educación, 10 años de Rudecolombia, del 17 al 21 de octubre de 2006 y dictó Seminario en el Doctorado en Ciencias de la Educación de la Universidad del 7 al 15 de octubre.	Internacional	Externo

DOCENTES DE LA UTP EN EVENTOS INTERNACIONALES

DOCENTE	EVENTO	TIPO	CLASE
José del Carmen Gómez Espíndola	V Congreso Internacional de Educación Superior - Universidad 2006, en La Habana - Cuba, del 13 al 17 de febrero de 2006, evento organizado por el Ministerio de Educación Superior de la República de Cuba.	Internacional	Interno
Marta Elena Marín Grisales	Cuarto Curso Latinoamericano de Epidemiología de la Diabetes, en Caracas-Venezuela del 1 al 8 de abril de 2006.	Internacional	Interno
Carlos Eduardo López Castaño	Ponente en el Congreso "71st Annual Meeting Society for American Archaeology", en San Juan de Puerto Rico del 26 al 30 de abril de 2006.	Internacional	Interno
Carlos Danilo Zapata Valencia	"Congreso Internacional de Actividad Física y Salud Pública" en Atlanta - USA, del 17 al 21 de abril de 2006.	Internacional	Interno
Maria Victoria Alzate Piedrahita, Álvaro Acevedo Tarazona, Carmen Elisa Vanegas Lotero, Roger de Jesús Sepúlveda Fernández, Rodolfo Adrián Cabrales Vega.	Ponentes en el 52º Congreso Internacional de Americanistas, del 16 al 22 de julio de 2006 en Sevilla - España.	Internacional	Interno
Juan José Mora Flórez	Ponente en la "2006 IEEE PES Transmission and Distribution Conference and Exposition" patrocinado por la IEEE Power Engineering Society, realizado en Caracas - Venezuela, del 15 al 18 de agosto de 2006.	Internacional	Interno
Alberto Ocampo Valencia	Primer Congreso Venezolano de Enseñanza de la Ingeniería en la ciudad de Maracaibo del 13 al 16 de junio de 2006.	Internacional	Interno
José del Carmen Gómez Espíndola, Ricardo Moreno Laverde	Congreso Internacional en la Universidad de Shanghai (China), a realizarse del 25 al 27 de abril de 2006.	Internacional	Interno
Luis Nelson Goyes Ortega	XXVI Congreso Mundial de Poetas a realizarse en la ciudad de Ulaanbaatar, Mongolia del 03 al 09 de septiembre de 2006.	Internacional	Interno
Claudia Mónica Londoño Villada	Ponente al Coloquio "América Latina en la relación Sur-Sur, cultura, derecho social y formación de sujetos", realizado en el Instituto Pensamiento y Cultura en América Latina - IPECAL-México entre el 2 y el 12 de septiembre de 2006.	Internacional	Interno

DOCENTES DE LA UTP EN EVENTOS NACIONALES

DOCENTE	EVENTO	TIPO	CLASE
Omar Iván Trejos Buriticá	Primer Seminario Internacional Evaluación de la Educación, del 14 al 17 de febrero de 2005, en la ciudad de Cartagena, evento organizado por el ICFES.	Nacional	Interno
Ernesto Baena Marulanda	Diplomado Asia - Pacífico con énfasis en CHINA, Universidad Tecnológica de Pereira, del 24 de febrero de 2006.	Nacional	Interno
Héctor Álvaro González Betancourt	"IV CONGRESO DE SERVICIOS DE CONFIABILIDAD Y FABRICACIÓN DE PARTES PARA BIENES DE CAPITAL", 23 y 24 de marzo de 2006, en el Centro de Convenciones de Cartagena.	Nacional	Interno
Carlos Arturo Botero Arango	Seminario de STRATAGEM, del 28 de marzo al 1 de abril, organizado por la Asociación de Egresados de la UTP.	Nacional	Interno
10 Docentes UTP	Primer Encuentro Colombiano de Facilitadores, del 29 al 31 de marzo de 2006, en las instalaciones de la UTP.	Nacional	Interno
Pedro Juan Aristizábal Hoyos	Ponente en el "I Congreso Colombiano de Filosofía" del 18 al 22 de abril de 2006, en Bogotá.	Nacional	Interno
Susana Henao Montoya	Primer encuentro de Lectura y Escritura en la Educación Universitaria, realizado en la Universidad Autónoma de Occidente, los días 3, 4 y 5 de mayo de 2006.	Nacional	Interno
María Teresa Zapata Saldarriaga	Dictó Segundo Módulo "Universitología y Legislación" del Diplomado en Docencia Universitaria, durante el primer semestre de 2006.	Nacional	Interno
10 Docentes de la Facultad de Ciencias de la Educación	II CONGRESO NACIONAL PROFESIÓN DOCENTE "ESTADO ACTUAL Y PROYECCIONES", del 17 al 20 de mayo de 2006, en la ciudad de Santa Marta.	Nacional	Interno
Jaime Hernández Gutiérrez	Dictó Curso de Capacitación Docente sobre "Principios de la Relatividad", durante el primer semestre de 2006.	Nacional	Interno
Martha Cecilia Gutiérrez Giraldo	Dictó Curso de Investigación Pedagógica ó Investigación en el Aula dentro del Diplomado en Docencia Universitaria, durante el primer semestre de 2006.	Nacional	Interno
César Valencia Solanilla, Rigoberto Gil Montoya	VII Jornadas Andinas de Literatura Latinoamericana - JALLA 2006-, realizado en Bogotá del 14 al 18 de agosto de 2006.	Nacional	Interno
Norman Jairo Pachón Villamil y Hernán Mauricio García Cardona	Dictaron "Taller Pedagógico para el proceso curricular y autoevaluación", grupos 1 y 2.	Nacional	Interno
Edison Duque Cardona	XXVI Encuentro Nacional de Facultades de Ingeniería: "Retos en la Formación del ingeniero para el año 2020", del 20 al 22 de septiembre de 2006, en la ciudad de Cartagena.	Nacional	Interno
Héctor Álvaro González Betancourt	Seminario - Taller Diseño Curricular, Formación por Competencias y Ciclos, evento organizado por el Ministerio de Educación Nacional, los días 22 y 23 de mayo en Bogotá.	Nacional	Interno
Carlos Danilo Zapata Valencia	Foro Educación Superior "VISIÓN COLOMBIA II CENTENARIO 2019", el día 8 de junio de 2006 en Bogotá.	Nacional	Interno
10 Docentes de la UTP	Curso de Pedagogía en la Virtualidad, impartido por UniVirtual de la UTP.	Nacional	Interno
Giovanni Arturo López Isaza	Dictó Curso de Capacitación Docente "Gestión de la Innovación y Problemas Avanzados de la Innovación en América Latina", durante el segundo semestre de 2006.	Nacional	Interno
13 Docentes de la UTP	Curso de Tutoría en Ambientes Virtuales de Aprendizaje, impartido por UniVirtual de la UTP.	Nacional	Interno
10 Docentes de la UTP	XIII Encuentro Regional de Matemáticas, del 11 al 16 de septiembre de 2006, en las instalaciones de la UTP.	Nacional	Interno
Wilson Arenas Valencia	Segundo Foro preparatorio de la XXVI Reunión de Facultades de Ingeniería "Retos en la Formación del Ingeniero para el año 2020", del 22 al 25 de febrero de 2005, en la ciudad de Barranquilla.	Nacional	Interno
Juan Mauricio Castaño Rojas	Segundo Congreso Internacional & Salón de Expositores en Tecnología Medioambiental -AMBIENTC 2006-, a realizarse en Bogotá del 14 al 16 de marzo de 2006.	Nacional	Interno
Álvaro Acevedo Tarazona	Seminario del CADE de Pereira en la ciudad de Bogotá del 4 al 7 de abril de 2006.	Nacional	Interno
Alba Lucía García Herrera	Encuentro de Acompañamiento Psicosocial, organizado con la Organización Panamericana de Salud, Consultoría para los Derechos Humanos y el Desplazamiento y el Ministerio de Protección Social, del 4 al 7 de abril de 2006.	Nacional	Interno
Ramón Alfonso Gallego Rendón	"Encuentro para identificar las Necesidades y Capacidades de I+D+i en el Sector Eléctrico", realizado en el Auditorio de Colciencias en Bogotá, el día 04 de abril de 2006.	Nacional	Interno

DOCENTE	EVENTO	TIPO	CLASE
Roger de Jesús Sepúlveda Fernández	19ª Feria Internacional del Libro de Bogotá, del 1 al 3 de mayo de 2006.	Nacional	Interno
José Germán López Quintero	Dictó Conferencia en ASCUN Bogotá, el día 26 de mayo de 2006.	Nacional	Interno
Guillermo Aníbal Gartner Tobón	Primer Encuentro Nacional de Observatorios de Violencia y/o Seguridad, realizado en las instalaciones del CIC-DIJIN en Bogotá el día 29 de junio de 2006.	Nacional	Interno
Conrado Gabriel Escobar Zuluaga	Congreso Anual de la Asociación Colombiana de Logística – ACOLOG 2006, realizado el 3 y 4 de agosto de 2006, en Bogotá	Nacional	Interno
Luz Ángela Veloza Castiblanco	VI Curso Internacional de Química de Productos Naturales, realizado en la ciudad de Medellín del 13 al 20 de agosto de 2006.	Nacional	Interno
5 Docentes de la UTP	Curso VOZ sobre IPO VoIP, impartido por el CRIE de la UTP.	Nacional	Interno
Jairo Jesús Guevara Parra	Dictó Curso de Inglés Nivel II, durante el primer semestre de 2006	Nacional	Interno
María Clemencia González Gutiérrez	Dictó Curso de Inglés Nivel 10, durante el segundo semestre de 2006.	Nacional	Interno
Jairo Jesús Guevara Parra	Dictó Curso de Preparación para la presentación del examen TOEFL a un grupo de profesores de la Escuela de Música.	Nacional	Interno
Fernando Valdés Macías	Evento "PRIMERA ESCUELA NACIONAL DE HISTORIA Y EDUCACIÓN MATEMÁTICA: LA CONSTITUCIÓN HISTÓRICA DE LOS NÚMEROS REALES", que se llevó a cabo en Cali, los días 16, 17 y 18 de noviembre de 2006.	Nacional	Interno
José del Carmen Gómez Espíndola	Foro de Educación Superior en Competencias Matemáticas, los días 22, 23 y 24 de noviembre de 2006, en la ciudad de Bogotá.	Nacional	Interno
Sonia Valencia Yepes	Taller Nacional del Proyecto de Educación para la Sexualidad y Formación de Ciudadanía, realizado del 31 de julio al 4 de agosto de 2006, en la ciudad de Bogotá.	Nacional	Interno

DOCENTES INVITADOS A NIVEL NACIONAL

DOCENTE	EVENTO	TIPO	CLASE
Estela Beatriz Quintar	Dictó Conferencia "Conversaciones Didácticas: Un Puente de Enseñanza de la Vida" y realizó conversatorio con los docentes de la Facultad de Bellas Artes y Humanidades", los días 17 y 18 de abril de 2006, en las instalaciones de la Universidad.	Nacional	Externo
Geudiel Antonio Peláez Arias	Dictó Curso de Planeación Estratégica en el Educación Superior para el personal de la Universidad, durante el primer semestre de 2006.	Nacional	Externo
Geudiel Antonio Peláez Arias	Dictó Curso Planeamiento Curricular - Módulo 1 Diplomado en Docencia Universitaria, durante el segundo semestre de 2006.	Nacional	Externo
Heraclio Bonilla	Dictó conferencia sobre el Área Andina de los procesos de organización y conflictos en América Latina, dirigida a toda la comunidad universitaria el día 9 de marzo de 2006.	Nacional	Externo
Teresa Arbeláez Cardona	Dictó charla titulada "Investigar en Pedagogía - asunto de Aula" el 21 de febrero de 2006, en las instalaciones de la Universidad.	Nacional	Externo
Raúl Cristancho Álvarez	Dictó Ciclo de Conferencias en el Taller - Seminario sobre el Proyecto Colectivo de Creación Plástica de Ciudad Kennedy, Memoria y Realidad, del 3 al 7 de abril de 2006, en las instalaciones de la UTP.	Nacional	Externo
Gerardo Latorre Bayona	Dictó charla al grupo de Planeamiento Eléctrico en el tema de "solución de problemas de pérdidas por etapas en sistemas de distribución" el día 4 de mayo de 2006, en las instalaciones de la UTP.	Nacional	Externo
Germán Urdaneta Hernández	Dictó Seminario "Pliegos De Cargos Para Licitaciones, Inscripciones De Firms De Ingeniería E Interventoría", En Las Instalaciones De La Utp, El Día 13 De Mayo De 2006.	Nacional	Externo
William Ospina Buitrago	Lectura de Poemas "Bajo la sobre del Monzón", Conferencia sobre poesía colombiana "De como fundo Aurelio Arturo una morada al Sur" y actividades académicas con el grupo de Investigación Luna de Locos de la UTP, del 5 al 9 de junio de 2006.	Nacional	Externo
Luz Ángela Parra Monroy Y José Luis Laverde	Capacitación Sobre "Ley De Protección Al Consumidor Y Metrología Legal", Los Días 15 Y 16 De Junio De 2006.	Nacional	Externo
Luis Alberto Arroyave Molina	Dictó Taller sobre "Renovación de Epidermis Terrestre en contextos Sociales Marginales", dirigido a los docentes de la Facultad de Ciencias Ambientales, del 10 al 12 de agosto de 2006.	Nacional	Externo

DOCENTE	EVENTO	TIPO	CLASE
Enrique Chaux, Andrés Morales Valenzuela	Actividades de capacitación, en desarrollo del Convenio marco de Cooperación Interinstitucional No. 001 de 2005, suscrito entre la Corporación Transparencia por Colombia y la UTP, el día 28 de agosto de 2006.	Nacional	Externo
Corporación El Colegio Del Cuerpo	Taller Y Conversatorio Sobre La Introducción A La Metodología Del Colegio Del Cuerpo, Dirigido A Los Docentes De La Universidad, El Día 15 De Septiembre De 2006.	Nacional	Externo
Nora Mazziotti	Dictó Seminario "Telenovela, Prácticas Sociales e Industria Televisiva", los días 22 y 23 de septiembre de 2006.	Nacional	Externo
Dionisio Arango	Dictó Seminario Corto sobre Gerencia de Proyectos, los días 16 y 23 de septiembre de 2006.	Nacional	Externo
Jorge Valencia Jaramillo	Dictó Conferencias Tituladas "La Trágica Vida De José Maria Vargas Vila" Y "El Origen De La Poesía Y Versos De Jorge Valencia Jaramillo, Los Días 4 Y 5 De Octubre De 2006.	Nacional	Externo
Ernesto Abril Cárdenas	Dictó conferencia sobre "METODOLOGÍA DE DISEÑO MEDIANTE LA SOLUCIÓN DE PROBLEMAS EN INGENIERÍA", el día 5 de octubre de 2006.	Nacional	Externo
Marco Raúl Mejía	Dictó conferencia en el Seminario sobre Pensamiento Comunicativo y Educación, el 23 de noviembre de 2006, en las instalaciones de la UTP.	Nacional	Externo
Gilberto Cardona López	Dictó Seminario de Legislación, Ética y Contratación "Tema Emprendimiento", los días 17 y 18 de noviembre de 2006, en las instalaciones de la Universidad.	Nacional	Externo
Geudiel Antonio Peláez Arias	Dictó Curso Planeamiento Curricular - Módulo 1 Diplomado en Docencia Universitaria. (II semestre de 2006 - grupo 2).	Nacional	Externo

Fuente: Vicerrectoría Académica.

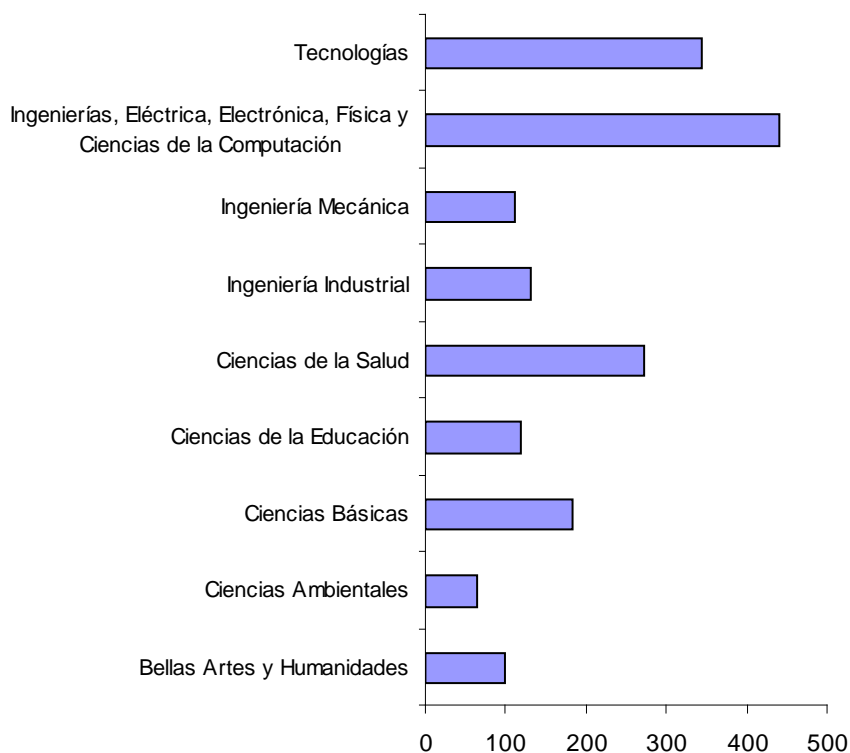
**PUNTOS POR PRODUCCIÓN INTELECTUAL POR PROFESOR Y FACULTAD
(PARTICIPACIÓN DE TRABAJOS PRESENTADOS AL CAP)**

FACULTAD	TOTAL PUNTOS	PARTICIPACIÓN EN EL No. DE TRABAJOS PRESENTADOS	No. TOTAL PROFESORES	No. PROFESORES QUE PRESENTARON TRABAJOS AL CAP	% PROFESORES QUE PRESENTARON TRABAJOS AL CAP	PROMEDIOS PUNTOS POR PROFESOR	PROMEDIOS PUNTOS POR TRABAJO
Bellas Artes y Humanidades	98,4	6	61	14	0,23	7,03	16,40
Ciencias Ambientales	65,5	13	28	11	0,39	5,95	5,04
Ciencias Básicas	183,9	36	86	24	0,28	7,66	5,11
Ciencias de la Educación	119,3	13	44	14	0,32	8,52	9,18
Ciencias de la Salud	272,6	68	112	42	0,38	6,49	4,01
Ingeniería Industrial	130,3	26	48	17	0,35	7,66	5,01
Ingeniería Mecánica	112,3	25	4	18	4,50	6,24	4,49
Ingenierías, Eléctrica, Electrónica, Física y Ciencias de la Computación	440,1	54	47	27	0,57	16,30	8,15
Tecnologías	343,9	60	65	38	0,58	9,05	5,73
TOTAL	1766,3	301	495	205	0,41	8,62	5,87

Fuente: Centro de Asignación y Reconocimiento de Puntaje - CIARP

La participación en trabajos presentados corresponde a los trabajos presentados por facultad, algunos de ellos son trabajos interdisciplinarios entre docentes de diferentes facultades.

GRÁFICO RESUMEN TOTAL DE PUNTOS POR FACULTAD



TRABAJOS PRESENTADOS AL CAP SEGÚN CLASIFICACIÓN POR DEPENDENCIA Y FACULTAD

FACULTAD	DEPENDENCIA	10A1	10A2	10A3	10A4	10B	10B1	10B2	10c	10d	10e	10f	10h	10i	10k	5a3	TOTAL
Bellas Artes y Humanidades	Departamento Humanidades								1								1
	Escuela Artes Plásticas											1					1
	Escuela Filosofía			1					3								4
Ciencias Ambientales	Ciencias Ambientales				9				2								11
Ciencias Básicas	Departamento de Física	7	2		14				1								24
	Departamento de Matemáticas				7												7
Ciencias de la Educación	Ciencias de la Educación								4	2	4		1	1		1	13
Ciencias de la Salud	Departamento Ciencias Básicas	2	1	1	1		1	3		2							11
	Departamento Ciencias Clínicas	3	1	1	14			3		12						2	36
	Departamento Medicina Comunitaria								1								1
	Escuela Deporte y Recreación								1	8							9
Ingeniería Industrial	Ingeniería Industrial				21				2						1		24
Ingeniería Mecánica	Ingeniería Mecánica				20	1									1		22
Ingenierías, Eléctrica, Electrónica, Física y Ciencias de la Computación	Ingeniería Eléctrica	1			33											6	40
	Ingeniería en Sistemas y Computación				6												6
	Ingeniería Física				3												3
Tecnologías	Escuela Tecnología Eléctrica				15			7									22
	Escuela Tecnología Industrial		1		6				1								8
	Escuela Tecnología Mecánica				8					1							9
	Escuela Tecnología Química	1	2	2	5		3										13
TOTAL		14	7	5	162	1	4	13	16	25	4	1	1	1	8	3	265

Fuente: Centro de Asignación y Reconocimiento de Puntaje - CIARP

TRABAJOS COMPARTIDOS PRESENTADOS AL CAP SEGÚN CLASIFICACIÓN POR DEPENDENCIA Y FACULTAD

DEPENDENCIA	10A4	10c	TOTAL
Ingeniería Eléctrica, Escuela de Tecnología Eléctrica, Ingeniería Industrial	1		1
Escuela de Tecnología Eléctrica, Ingeniería Eléctrica	2		2
Ciencias Ambientales, Departamento de Matemáticas	1		1
Escuela de Tecnología Mecánica, Ingeniería Mecánica	2		2
Departamento de Ciencias Clínicas, Escuela de Deporte y Recreación	1		1
Departamento de Ciencias Básicas, Escuela de Deporte y Recreación	1		1
Escuela de Tecnología Química, Ingeniería Mecánica	1		1
Departamento de Ciencias Clínicas, Escuela de Deporte y Recreación, Departamento de Medicina Comunitaria		1	1
Ciencias Ambientales, Ingeniería Industrial	1		1
Escuela de Tecnología Eléctrica, Ingeniería Física	1		1
Departamento de Física, Departamento de Matemáticas	1		1
TOTAL	12	1	13

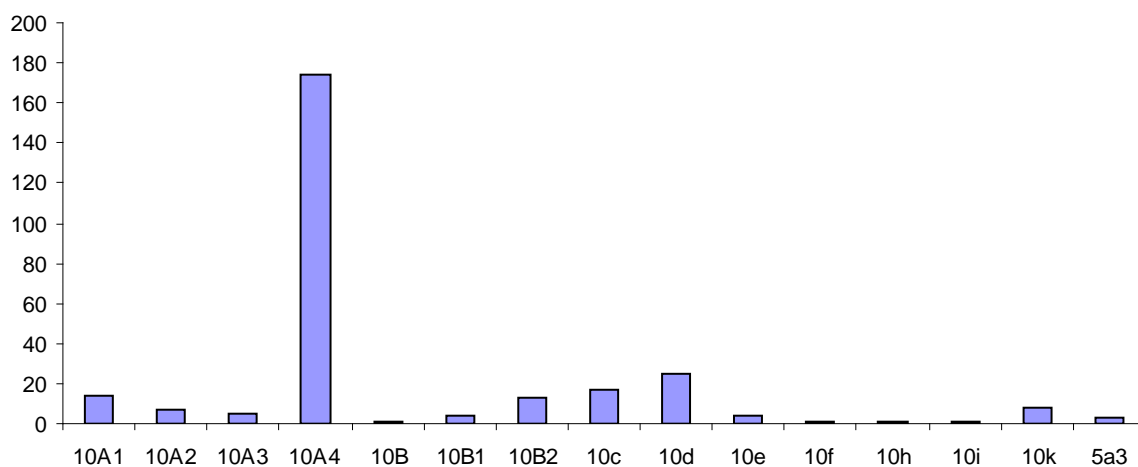
Fuente: Centro de Asignación y Reconocimiento de Puntaje - CIARP

El total de trabajos presentados al CIARP para el año 2006 es de 278, de los cuales 13 son trabajos interdisciplinarios.

TOTAL TRABAJOS PRESENTADOS AL CAP SEGÚN CLASIFICACIÓN

CLASIFICACIÓN TRABAJOS PRESENTADOS AL CAP	10A1	10A2	10A3	10A4	10B	10B1	10B2	10c	10d	10e	10f	10h	10i	10k	5a3	TOTAL
TOTAL	14	7	5	174	1	4	13	17	25	4	1	1	1	8	3	278

GRÁFICO COMPARATIVO TOTAL TRABAJOS PRESENTADOS AL CAP

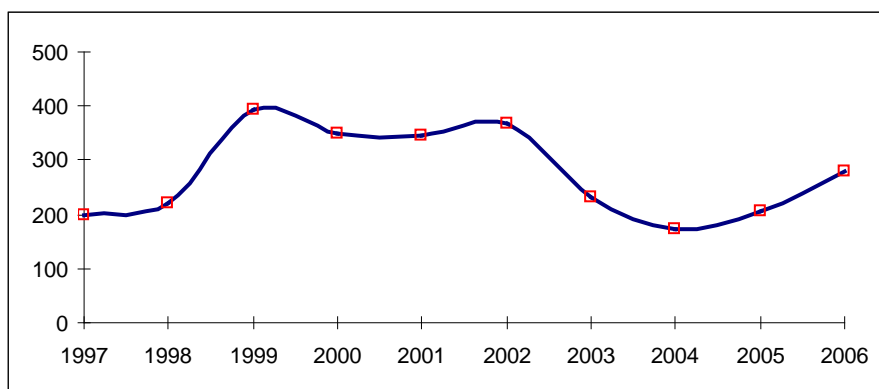


CONVENCIONES	
10A1	Artículos publicados en revistas especializadas tipo A1 (indexadas internacionalmente)
10A2	Artículos publicados en revistas especializadas tipo A2 (indexadas internacionalmente)
10A3	Artículos publicados en revistas especializadas tipo B (indexadas a nivel nacional)
10A4	Artículos publicados en revistas especializadas tipo C (indexadas a nivel nacional)
10B1	Videos cinematográficos o fonográficos de impacto internacional
10B2	Videos cinematográficos o fonográficos de impacto nacional
10C	Libros resultado de actividad investigativa
10D	Libros de texto
10E	Libros de ensayo
10F	Premios nacionales e internacionales
10I	Obra de creación original artística nacional
10K	Producción de software
5A3	Publicaciones en revistas especializadas nacionales de circulación nacional o regional

**TENDENCIA DE PRODUCCIÓN INTELECTUAL (TRABAJOS PRESENTADOS AL CIARP)
PERIODO 1997 – 2006**

AÑO	1997	1998	1999	2000	2001	2002	2003	2004	2005	2006
No.Trabajos	197	222	394	349	345	367	233	171	206	278

**GRÁFICO COMPARATIVO TENDENCIA DE PRODUCCIÓN INTELECTUAL PERIODO
1997 – 2006**



El número de trabajos presentados al Centro de Asignación y Reconocimiento de Puntaje CIARP, presenta una disminución significativa en el año 2003, lo cual tiene relación con la transición en la normatividad vigente aplicada a la producción intelectual de los docentes, del decreto 1444 al 1279, este último aplicado a partir de mediados del año 2003 y que contempla criterios exigentes de evaluación.