

CAPÍTULO IX

RECURSOS ECONÓMICOS



	Pág.
Promedio de Valores de Matrícula	285
Comportamiento de los Ingresos (2002 - 2005)	288
Contribución del Estado al Financiamiento Institucional (2002 - 2005)	288
Presupuesto Dedicado a Funcionamiento e Inversión (2002 - 2005)	289
Presupuesto y Funciones Sustantivas (2002 - 2005)	290
Proyectos de Actualización, Reposición y Compra de Equipo	290
Tabla Resumen - Proyectos de Actualización, Reposición y Compra de Equipo	291
Ejecución Proyectos de Docencia, Investigación y Extensión (2002 - 2005)	291
Contribución de las Matrículas al Financiamiento Institucional (2002 - 2005)	292
Proporción del Presupuesto de Inversión y su Distribución Entre las Funciones Sustantivas de la Universidad (2002 - 2005)	293
Porcentaje del Presupuesto de Inversión de la Institución Asignado a los Diferentes Programas de Desarrollo Profesorado (2002 - 2005)	294
Contenido, Cobertura y Continuidad de los Programas para la Formación del Personal Administrativo (2002 - 2005)	295
Presupuesto de Inversión Dedicado a la Adecuación de Oficinas del Personal Académico y Administrativo (2002 - 2005)	295
Presupuesto Dedicado al Equipamiento de Oficinas (2002 - 2005)	295
Presupuesto Ejecutado vs. Presupuesto Proyectado (2002 - 2005)	296
Presupuesto Asignado a Dotación y Mantenimiento de Biblioteca, Laboratorios y Recursos Didácticos (2002 - 2005)	296
Salidas Almacén General	297
Evolución de los Aportes del Estado para Funcionamiento (Miles de pesos) Período (1990 - 2005)	298

**PROMEDIO DE VALORES DE MATRICULA
PRIMER SEMESTRE DE 2005**

FACULTAD	PROGRAMA	Nº ESTUD	VALOR MATRICULA	PROM. VALOR MATRICULA
Bellas Artes y Humanidades	Licenciatura en Música	279	\$ 72.439.783	\$ 259.641
	Licenciatura en Artes Plásticas	40	\$ 7.392.672	\$ 184.817
	Licenciatura en Filosofía (Diurno)	83	\$ 15.480.160	\$ 186.508
	Licenciatura en Artes Visuales	227	\$ 57.010.094	\$ 251.146
	Licenciatura en Filosofía (Nocturno)	61	\$ 14.707.375	\$ 241.105
	Licenciatura en la Enseñanza de la Lengua Inglesa	152	\$ 34.717.925	\$ 228.407
Ciencias Ambientales	Administración del Medio Ambiente	656	\$ 155.940.224	\$ 237.714
Ciencias Básicas	Licenciatura en Matemáticas y Física	177	\$ 29.173.874	\$ 164.824
Ciencias de la Educación	Licenciatura en Comunicación e Informática Educativa	153	\$ 34.712.794	\$ 226.881
	Licenciatura en Español y Literatura	263	\$ 49.010.494	\$ 186.352
	Licenciatura en Español y Comunicación Audiovisual	100	\$ 13.465.699	\$ 134.657
	Licenciatura en Áreas Técnicas	1	\$ 201.854	\$ 201.854
	Licenciatura en Etnoeducación y Desarrollo Comunitario	231	\$ 39.105.295	\$ 169.287
	Licenciatura en Pedagogía Infantil	572	\$ 127.504.778	\$ 222.910
Ciencias de la Salud	Medicina	519	\$ 187.950.601	\$ 362.140
	Ciencias del Deporte y la Recreación	542	\$ 117.740.604	\$ 217.234
Ingenierías Eléctrica, Electrónica, Física y Ciencias de la Computación	Ingeniería Eléctrica	623	\$ 161.550.114	\$ 259.310
	Ingeniería de Sistemas y Computación	572	\$ 155.546.860	\$ 271.935
	Ingeniería Física	199	\$ 61.424.057	\$ 308.664
	Ingeniería Electrónica (J.E)	184	\$ 178.108.200	\$ 967.979
	Ingeniería de Sistemas y Computación (J.E)	168	\$ 162.832.950	\$ 969.244
Ingeniería Industrial	Ingeniería Industrial	741	\$ 252.466.245	\$ 340.710
	Ingeniería Industrial (J.E)	211	\$ 204.016.050	\$ 966.901
Ingeniería Mecánica	Ingeniería Mecánica	580	\$ 192.849.180	\$ 332.499
	Ingeniería Mecánica (J.E)	87	\$ 84.728.100	\$ 973.886
Tecnologías	Química Industrial	64	\$ 16.664.900	\$ 260.389
	Tecnología en Electricidad	274	\$ 56.088.301	\$ 204.702
	Tecnología Industrial	417	\$ 105.682.440	\$ 253.435
	Tecnología Mecánica	367	\$ 85.029.485	\$ 231.688
	Tecnología Química	339	\$ 92.146.279	\$ 271.818
TOTAL		8.883	\$ 2.765.955.887	\$ 334.101

Fuente: División de Sistemas

Los programas con promedios de matrícula más bajos para el primer semestre de 2005 son: Licenciatura en Matemáticas y Física, licenciatura en Etnoeducación y desarrollo Comunitario, Licenciatura en Español y literatura, Licenciatura en Filosofía, Tecnología en Electricidad y Ciencias del Deporte y la Recreación. Sin embargo, se debe tener en cuenta el número de estudiantes de cada uno de los programas.

Los programas de Licenciatura en Español y Comunicación Audiovisual y Licenciatura en Artes Plásticas, también presentan un promedio bajo de matrícula pero se debe tener en cuenta que estos programas se encuentran terminando el ciclo de formación de su última cohorte por cuanto en el año 2000 realizaron proceso de acreditación previa, cambiando de nombre a Licenciatura en Español y Literatura y Licenciatura en Artes Visuales respectivamente.

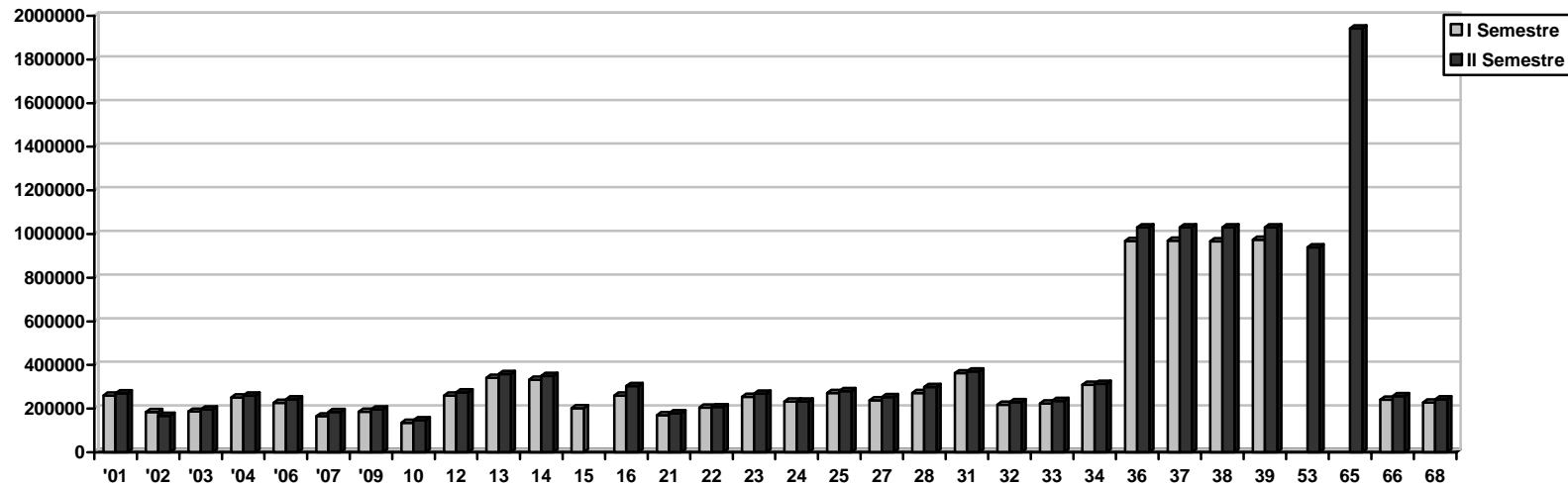
**PROMEDIO DE VALORES DE MATRICULA
SEGUNDO SEMESTRE DE 2005**

FACULTAD	PROGRAMA	Nº ESTUD	VALOR MATRICULA	PROM. VAL. MATRICULA
Bellas Artes y Humanidades	Licenciatura en Música	226	\$ 61.051.173	\$ 270.138
	Licenciatura en Artes Plásticas	28	\$ 4.656.651	\$ 166.309
	Licenciatura en Filosofía (Diurno)	73	\$ 14.344.826	\$ 196.504
	Licenciatura en Artes Visuales	200	\$ 51.877.757	\$ 259.389
	Licenciatura en Filosofía (Nocturno)	50	\$ 12.875.625	\$ 257.513
	Licenciatura En la Enseñanza de la Lengua Inglesa	209	\$ 50.733.625	\$ 242.745
Ciencias Ambientales	Administración del Medio Ambiente	633	\$ 160.281.607	\$ 253.209
Ciencias Básicas	Licenciatura en Matemáticas y Física	183	\$ 33.768.789	\$ 184.529
Ciencias de la Educación	Licenciatura En Comunicación e Informática Educativa	208	\$ 50.367.435	\$ 242.151
	Licenciatura en Español y Literatura	256	\$ 50.159.796	\$ 195.937
	Licenciatura En Español y Comunicación Audiovisual	80	\$ 11.768.047	\$ 147.101
	Licenciatura En Etnoeducación y Desarrollo Comunitario	230	\$ 40.949.521	\$ 178.041
	Licenciatura en Pedagogía Infantil	574	\$ 134.976.101	\$ 235.150
Ciencias de la Salud	Medicina	548	\$ 203.212.541	\$ 370.826
	Ciencias del Deporte y la Recreación	576	\$ 131.984.056	\$ 229.139
Ingenierías Eléctrica, Electrónica, Física y Ciencias de la Computación	Ingeniería Eléctrica	624	\$ 171.608.467	\$ 275.014
	Ingeniería de Sistemas y Computación	566	\$ 169.054.538	\$ 298.683
	Ingeniería Física	147	\$ 46.050.957	\$ 313.272
	Ingeniería Electrónica (J.E)	161	\$ 165.838.050	\$ 1.030.050
	Ingeniería de Sistemas y Computación (J.E)	180	\$ 185.409.000	\$ 1.030.050
Ingeniería Industrial	Ingeniería Industrial	756	\$ 271.572.447	\$ 359.223
	Ingeniería Industrial (J.E)	258	\$ 265.752.900	\$ 1.030.050
Ingeniería Mecánica	Ingeniería Mecánica	572	\$ 199.910.571	\$ 349.494
	Ingeniería Mecánica (J.E)	87	\$ 89.614.350	\$ 1.030.050
Tecnologías	Química Industrial	127	\$ 38.468.400	\$ 302.901
	Tecnología en Electricidad	272	\$ 56.270.415	\$ 206.877
	Tecnología Industrial	446	\$ 119.491.199	\$ 267.917
	Tecnología Mecánica	330	\$ 76.674.106	\$ 232.346
	Tecnología Química	265	\$ 74.108.158	\$ 279.653
	Química Industrial (Profesionalización)	50	\$ 97.085.232	\$ 1.941.705
	Administración Industrial	68	\$ 63.863.100	\$ 939.163
TOTAL		8.983	\$ 3.103.779.440	\$ 429.520

Fuente: División de Sistemas

Los programas de las Jornadas Especiales poseen el promedio de matrícula más elevado superando el millón de pesos, esto se debe a que son programas autofinanciados bajo la modalidad de operación comercial. De los programas financiados con recursos públicos los que tienen el promedio de matrícula más alto son: Medicina, Ingeniería Industrial e Ingeniería Mecánica.

**GRÁFICO COMPARATIVO
PROMEDIO DE VALORES DE MATRICULA
AÑO 2005**



CONVENCIONES		
01: Licenciatura en Música	15: Licenciatura en Áreas Técnicas	33: Licenciatura en Pedagogía Infantil
02: Licenciatura en Artes Plásticas	16: Química Industrial	34: Ingeniería Física
03: Licenciatura en Filosofía	21: Lic. En Etnoeducación y Desarrollo Comunitario	36: Ingeniería Electrónica (J.E)
04: Licenciatura en Artes Visuales	22: Tecnología en Electricidad	37: Ingeniería de Sistemas y Computación (J.E)
06: Lic. En Comunicación e Informática Educativa	23: Tecnología Industrial	38: Ingeniería Industrial (J.E)
07: Licenciatura en Matemáticas y Física	24: Tecnología Mecánica	39: Ingeniería Mecánica (J.E)
09: Licenciatura en Español y Literatura	25: Tecnología Química	53: Administración Industrial
10: Lic. En Español y Comunicación Audiovisual	27: Administración del Medio Ambiente	65: Química Industrial (Profesionalización)
12: Ingeniería Eléctrica	28: Ingeniería de Sistemas y Computación	66: Licenciatura en Filosofía (Nocturno)
13: Ingeniería Industrial	31: Medicina	68: Lic. En la Enseñanza de la Lengua Inglesa
14: Ingeniería Mecánica	32: Ciencias del Deporte y la Recreación	

**COMPORTAMIENTO DE LOS INGRESOS
(AÑO 2002 - 2005)**

DESCRIPCIÓN	EJECUCIÓN 2002	EJECUCION 2003	EJECUCION 2004	EJECUCION 2005
Aportes Nación	41.122.478.121	46.176.604.757	49.521.120.549	52.324.242.638
Aportes Recursos Propios	8.619.018.952	13.591.039.593	23.258.420.360	26.750.347.476
TOTAL INGRESOS	49.741.497.073	59.767.644.350	72.779.540.909	79.074.590.114

Fuente: División Financiera (Informe ejecución presupuestal de ingresos)

Los aportes por recursos propios han presentado un crecimiento considerable en los últimos cuatro años pasando de un 17.3 % en el año 2002 a un 33.8 % sobre el total de los ingresos para el año 2005.

**CONTRIBUCIÓN DEL ESTADO AL FINANCIAMIENTO INSTITUCIONAL
(AÑO 2002 - 2005)**

DESCRIPCIÓN	2002	2003	2004	2005
Aportes Nación Funcionamiento	39.558.576.121	44.518.868.757	47.772.647.919	50.509.564.695
Aportes Nación Inversión	1.563.902.000	1.657.736.000	1.748.472.630	1.814.677.943
TOTAL APORTES	41.122.478.121	46.176.604.757	49.521.120.549	52.324.242.638
Total Ejecución Presupuestal de Gastos	49.785.005.323	56.682.435.383	60.948.833.612	69.032.606.607
CONTRIBUCIÓN DEL ESTADO AL FINANCIAMIENTO INSTITUCIONAL	82,60%	81,47%	81,25%	75,80%

Fuente: División Financiera (Informe ejecución presupuestal de ingresos y de gastos)

La contribución del estado al financiamiento institucional ha disminuido progresivamente durante el período 2002 - 2005, entre el 2002 y 2003 la disminución fue del 1.4 %, entre el 2003 y 2004 fue del 0.2 % y entre el 2004 y 2005 fue del 6.7 %.

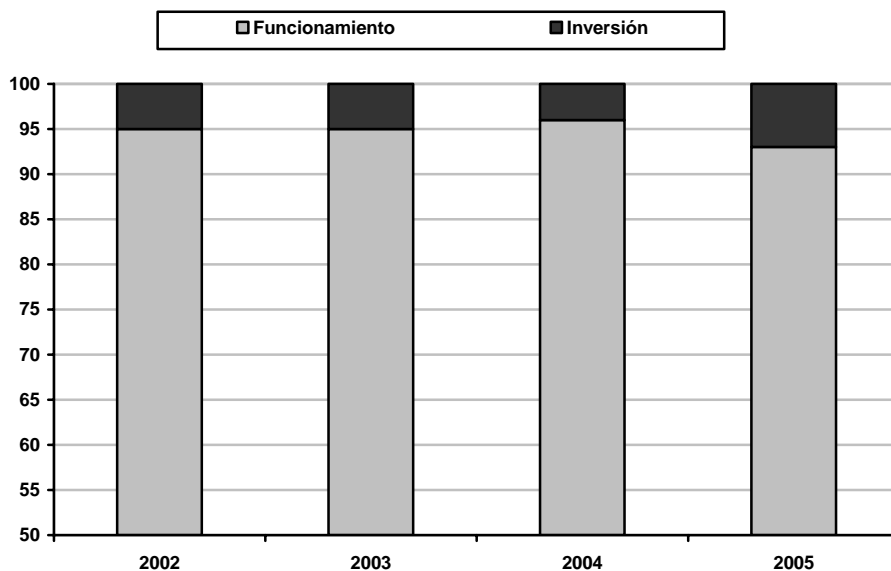
Los aportes de la nación para inversión tienen un comportamiento constante con porcentajes que varían entre el 3.4 y 3.8 % del total aportado al financiamiento institucional.

**PRESUPUESTO DEDICADO A FUNCIONAMIENTO E INVERSIÓN
(AÑO 2002 - 2005)**

DESCRIPCIÓN	EJECUCIÓN 2002	% PART. 2002	EJECUCIÓN 2003	% PART. 2003	EJECUCIÓN 2004	% PART. 2004	EJECUCIÓN 2005	% PART. 2005
Servicios Personales	25.583.008.716	51,39%	28.608.747.978	50,47%	31.957.026.849	52,43%	32.442.805.878	47,00%
Gastos Generales	4.955.610.802	9,95%	4.614.860.472	8,14%	5.227.976.257	8,58%	4.936.286.811	7,15%
Transferencias	12.521.241.738	25,15%	14.442.427.082	25,48%	14.341.607.435	23,53%	16.690.243.279	24,18%
Operación Comercial	4.185.138.175	8,41%	6.251.020.342	11,03%	6.701.880.093	11,00%	10.072.469.622	14,59%
TOTAL FUNCIONAMIENTO	47.244.999.431	94,90%	53.917.055.874	95,12%	58.228.490.634	95,54%	64.141.805.590	92,92%
Inversión	2.540.005.892	5,10%	2.765.379.509	4,88%	2.720.342.978	4,46%	4.890.801.017	7,08%
TOTAL EJECUCION PRESUPUESTO DE GASTOS	49.785.005.323	100,00%	56.682.435.383	100,00%	60.948.833.612	100,00%	69.032.606.607	100,00%

Fuente: División Financiera (Informe de ejecución presupuestal de gastos)

**GRÁFICO COMPARATIVO
EJECUCIÓN PRESUPUESTO DE GASTOS DEDICADO
A FUNCIONAMIENTO E INVERSIÓN
(AÑO 2002 - 2005)**



**PRESUPUESTO Y FUNCIONES SUSTANTIVAS
(AÑO 2002 - 2005)**

DESCRIPCIÓN	2002	%	2003	%	2004	%	2005	%
Docencia	41.002.447.393	82,36%	45.289.261.787	79,90%	49.804.638.084	81,72%	54.722.733.678	79,27%
Investigación	4.069.880.630	8,17%	5.009.064.294	8,84%	4.115.276.912	6,75%	4.674.515.356	6,77%
Extensión	3.065.364.321	6,16%	4.686.208.904	8,27%	4.816.655.102	7,90%	7.938.541.893	11,50%
SUB TOTAL FUNCIONES MISIONALES	48.137.692.344	96,69%	54.984.534.985	97,00%	58.736.570.098	96,37%	67.335.790.927	97,54%
Planta Física	1.647.312.979	3,31%	1.697.900.398	3,00%	2.212.263.514	3,63%	1.696.815.680	2,46%
TOTAL EJECUCIÓN	49.785.005.323	100,00%	56.682.435.383	100,00%	60.948.833.612	100,00%	69.032.606.607	100,00%

Fuente: División Financiera (Ejecución presupuestal de gastos. Distribución de operación comercial por tipo de proyecto. Presupuesto nómina investigadores)

**PROYECTOS DE ACTUALIZACIÓN, REPOSICIÓN Y COMPRA DE EQUIPO
AÑO 2005**

DEPENDENCIA	PROYECTO	EJECUCION	%
Centro de Recursos Informáticos	Reposición de equipos sala 209 del CRIE	41.185.800	3,6%
Centro de Biblioteca e Información Científica	Optimización de los servicios de consulta y capacitación a usuarios en la Biblioteca Jorge Roa Martínez	34.958.891	3,0%
Facultad de Bellas Artes y Humanidades	Implementación de laboratorios Escuela de Música	49.702.131	4,3%
	Dotación aula laboratorio Licenciatura Enseñanza de la Lengua Inglesa	69.697.792	6,0%
	Adquisición de equipo audiovisual Licenciatura Enseñanza de la Lengua Inglesa	51.919.940	4,5%
	Actualización de equipos de cómputo del laboratorio de diseño, informática y multimedia de la Escuela de Artes Plásticas y Visuales	43.504.436	3,8%
Facultad de Ciencias Ambientales	Compra y reposición de equipo para el laboratorio de sistemas de información geográfica	47.159.440	4,1%
Facultad de Ciencias Básicas	Apoyo a actividades en física en general Departamento de Física	53.291.200	4,6%
	Adquisición de equipos y software para la sala de Autocad Departamento de Dibujo	52.690.080	4,6%
	Equipamiento portátil para la modernización y enseñanza de las matemáticas del Departamento de Matemáticas	45.001.222	3,9%
Facultad de Ciencias de la Educación	Dotación equipos audiovisuales Licenciatura en Comunicación e Informática Educativa	63.088.680	5,5%
	Actualización de equipos de la sala de edición digital de la Escuela Español y Comunicación Audiovisual	67.471.751	5,8%
Facultad de Ciencias de la Salud	Dotación y amoblamiento del Departamento de Ciencias Clínicas	38.664.377	3,3%
Facultad de Ingenierías (Eléctrica, Electrónica, Física y Ciencias de la Computación)	Dotación de equipo para el área de electricidad y electrónica del Programa de Ing. Física	49.831.272	4,3%
	Software de desarrollo y simulación para laboratorios de Ing. Eléctrica	49.847.701	4,3%
	Laboratorio de programación de computadores	68.922.360	6,0%
Facultad de Ingeniería Industrial	Actualización laboratorio virtual I	63.151.560	5,5%
Facultad de Ingeniería Mecánica	Implementación del laboratorio de análisis de materiales y metalografía de la Facultad de Ing. Mecánica	44.409.960	3,8%
Facultad de Tecnologías	Equipamiento básico para el laboratorio de fisicoquímica Escuela de Tecnología Química	49.289.000	4,3%
	Dotación de equipos de cómputo para la sala de estudiantes y para la sala de desarrollo electrónico del programa de Tecnología Eléctrica	34.588.640	3,0%
	Compra de equipo de metalografía y tratamientos térmicos y desgaste de materiales Escuela de Tecnología Mecánica	34.294.572	3,0%
	Dotación de laboratorio de producción segunda fase Escuela de Tecnología Industrial	44.207.240	3,8%
División de Sistemas	Actualización y compra de equipos de cómputo División de Sistemas	58.360.594	5,1%
TOTAL	TOTAL 21 PROYECTOS	\$ 1.155.238.639	100%

Fuente: Vicerrectoría Administrativa (Informe de ejecución de la convocatoria)

**TABLA RESUMEN
PROYECTOS DE ACTUALIZACIÓN, REPOSICIÓN Y COMPRA DE EQUIPO
AÑO 2003 - 2005**

FACULTAD	EJECUCION 2003	EJECUCION 2004	EJECUCION 2005
Bellas Artes y Humanidades	83.394.040		214.824.299
Ciencias Ambientales	36.560.908		47.159.440
Ciencias Básicas	67.897.839		150.982.502
Ciencias de la Educación	43.783.900		130.560.431
Ciencias de la Salud	60.445.832		38.664.377
Ingeniería Industrial	51.998.808		63.151.560
Ingeniería Mecánica	48.833.551		44.409.960
Ingenierías (Eléctrica, Electrónica, Física y Sistemas)	49.972.179	36.118.590	168.601.333
Tecnologías	165.004.173	12.038.000	162.379.452
Centro de Recursos Informáticos	47.574.760		41.185.800
Centro de Biblioteca e Información Científica	44.751.708		34.958.891
Secretaría General	2.778.200		
División de Sistemas	33.313.389	97.064.708	58.360.594
TOTAL	736.309.287	145.221.298	1.155.238.639

Fuente: Vicerrectoría Administrativa (Informe de ejecución de la convocatoria)

NOTA: El total de ejecución para el año 2003 (\$ 49.972.179) corresponde únicamente a la facultad de Ingeniería Eléctrica; el mismo caso se presenta para el año 2004 con una ejecución total de (\$ 36.118.590) para el programa de Ingeniería de Sistemas.

**EJECUCIÓN PROYECTOS DE DOCENCIA, INVESTIGACIÓN Y EXTENSIÓN
(AÑO 2002 - 2005)**

DESCRIPCIÓN	VIGENCIA 2002	EJECUCION 2003	EJECUCION 2004	EJECUCION 2005
Ciencias Ambientales	547.242.248	784.027.583	852.262.687	639.456.262
Ciencias Básicas	140.544.301	229.904.385	288.397.595	249.091.303
Bellas Artes y Humanidades	104.091.292	231.724.360	229.952.568	405.938.502
Ciencias de la Salud	475.508.429	1.069.123.375	1.166.075.291	688.960.470
Ciencias de la Educación	406.955.816	492.227.675	383.947.130	462.163.489
Ingeniería Eléctrica	115.601.553	136.666.925	116.946.919	289.986.133
Ingeniería Industrial	232.025.154	459.414.178	514.920.624	841.421.227
Ingeniería Mecánica	63.658.582	97.728.465	103.720.523	677.559.184
Tecnologías	192.189.202	290.403.949	537.788.570	1.471.171.910
TOTAL DOCENCIA	2.277.816.577	3.791.220.893	4.194.011.907	5.725.748.480
Vicerrectoría Administrativa	494.247.918	1.429.203.931	1.247.416.214	1.578.650.760
Archivo	231.923.100	43.574.908	187.427.596	233.783.323
Biblioteca	2.934.380	405.000	70.064	160.000
Bienestar	50.433.547	85.937.937	118.667.020	13.593.200
CRIE	166.392.341	337.318.671	426.215.109	1.114.247.725
Emisora		27.691.364	72.300.494	111.472.312
ILEX	59.128.292	141.726.027	151.345.594	232.600.932
Investigaciones	26.521.369	196.458.782	220.439.930	515.139.807
División de Servicios	27.793.380	93.025.173	72.268.267	281.861.118
División de Sistemas	16.725.000	104.457.656	11.717.897	265.211.965
TOTAL ADMINISTRACIÓN	1.076.099.327	2.459.799.448	2.507.868.186	4.346.721.142
TOTAL	3.353.915.904	6.251.020.342	6.701.880.092	10.072.469.622
% DE INCREMENTO	34,63%	86,38%	7,21%	50,29%

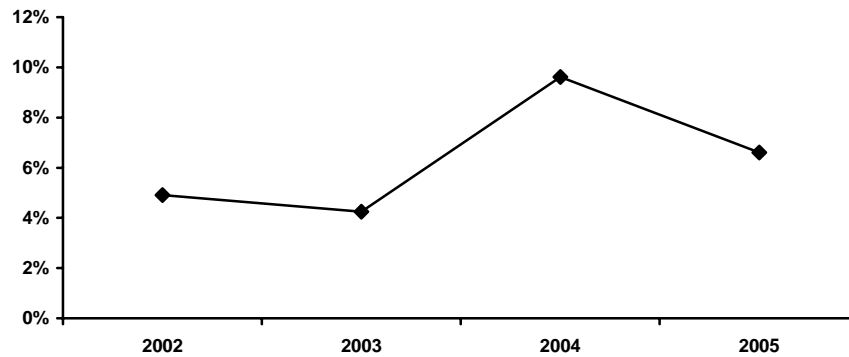
Fuente: División Financiera (Informe de ingresos y gastos por centro de generación)

**CONTRIBUCIÓN DE LAS MATRÍCULAS AL FINANCIAMIENTO INSTITUCIONAL
(AÑO 2002 - 2005)**

DESCRIPCIÓN	2002	2003	2004	2005
Ingresos por Matrículas	2.444.886.904	2.411.417.172	5.855.662.293	4.555.781.487
Total Ejecución Presupuestal de Gastos	49.785.005.323	56.682.435.383	60.948.833.612	69.032.606.607
CONTRIBUCIÓN DE LAS MATRÍCULAS AL FINANCIAMIENTO INSTITUCIONAL	4,91%	4,25%	9,61%	6,60%

Fuente: División Financiera (Informe ejecución presupuestal de ingresos y de gastos)

**GRÁFICO COMPARATIVO
TENDENCIA DE LA CONTRIBUCIÓN DE MATRÍCULAS
AL FINANCIAMIENTO INSTITUCIONAL
(AÑO 2002 - 2005)**



**PROPORCIÓN DEL PRESUPUESTO DE INVERSIÓN Y SU DISTRIBUCIÓN ENTRE LAS
FUNCIONES SUSTANTIVAS DE LA UNIVERSIDAD
(AÑO 2002 - 2005)**

DESCRIPCIÓN	EJECUCIÓN PRESUPUESTAL							
	EJECUCIÓN 2002	%	EJECUCIÓN 2003	%	EJECUCIÓN 2004	%	EJECUCIÓN 2005	%
Funcionamiento	47.244.999.431	94,9%	53.917.065.874	95,1%	58.228.490.634	95,5%	64.141.805.590	92,9%
Inversión	2.540.005.892	5,1%	2.765.379.509	4,9%	2.720.342.978	4,5%	4.890.801.017	7,1%
TOTAL	49.785.005.323	100%	56.682.445.383	100%	60.948.833.612	100%	69.032.606.607	100%

DESCRIPCIÓN	DISTRIBUCIÓN DE LA INVERSIÓN ENTRE LAS FUNCIONES SUSTANTIVAS							
	EJECUCIÓN 2002	%	EJECUCIÓN 2003	%	EJECUCIÓN 2004	%	EJECUCIÓN 2005	%
Docencia	667.875.919	26,3%	736.309.287	26,6%	178.523.471	6,6%	2.232.129.130	45,6%
Investigación	224.816.994	8,9%	331.169.824	12,0%	329.555.993	12,1%	961.856.207	19,7%
SUB TOTAL FUNCIONES SUSTANTIVAS	892.692.913	35,1%	1.067.479.111	38,6%	508.079.464	18,7%	3.193.985.337	65,3%
Planta Física	1.647.312.979	64,9%	1.697.900.398	61,40%	2.212.263.514	81,30%	1.696.815.680	34,7%
TOTAL	2.540.005.892	100%	2.765.379.509	100%	2.720.342.978	100%	4.890.801.017	100%

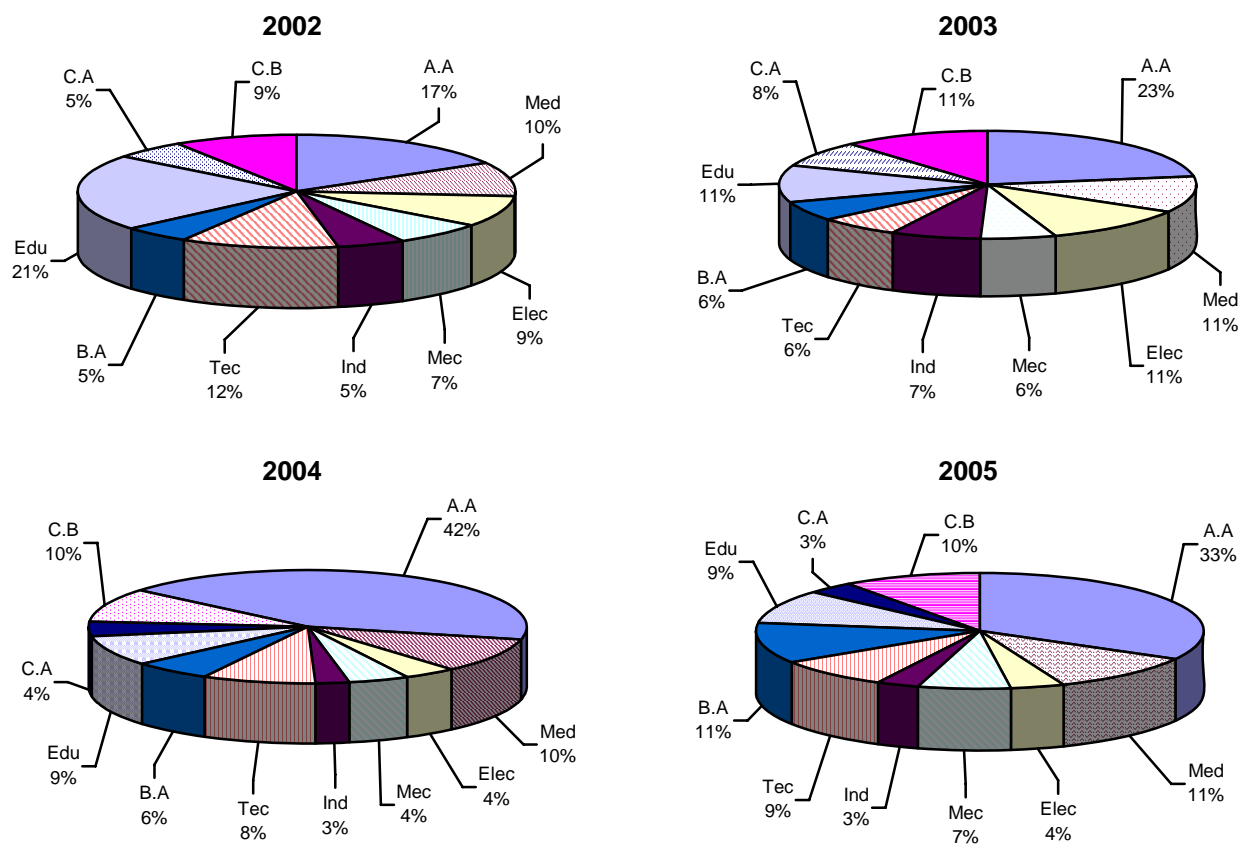
Fuente: División Financiera (Ejecución presupuestal de gastos)

PORCENTAJE DEL PRESUPUESTO DE INVERSIÓN DE LA INSTITUCIÓN ASIGNADO A LOS DIFERENTES PROGRAMAS DE DESARROLLO PROFESORAL (AÑO 2002 - 2005)

DESCRIPCION	EJECUCIÓN 2002	%	EJECUCION 2003	%	EJECUCION 2004	%	EJECUCION 2005	%
Apoyo Académico	68.169.832	17%	121.289.392	23%	275.996.582	42%	224.333.954	33%
Facultad de Medicina	40.201.468	10%	59.689.890	11%	64.222.778	10%	72.904.855	11%
Facultad de Eléctrica	37.541.141	9%	62.009.687	11%	26.057.831	4%	26.538.293	4%
Facultad de Mecánica	27.232.900	7%	30.646.214	6%	28.738.910	4%	45.210.728	7%
Facultad de Industrial	20.170.237	5%	38.035.350	7%	16.582.303	3%	20.493.275	3%
Facultad de Tecnologías	48.123.942	12%	34.349.201	6%	52.587.857	8%	57.707.351	9%
Facultad de Bellas Artes	20.235.222	5%	31.482.877	6%	38.684.968	6%	75.759.635	11%
Facultad de Educación	90.800.865	21%	61.186.944	11%	55.861.692	9%	63.839.051	9%
Facultad de Ciencias Ambientales	21.244.498	5%	41.386.781	8%	26.105.829	4%	23.236.887	3%
Facultad de Ciencias Básicas	38.301.631	9%	62.026.779	11%	63.698.361	10%	67.859.523	10%
TOTAL	412.021.736	100%	542.103.115	100%	648.537.111	100%	677.883.552	100%

Fuente: División Financiera (Programa general de gastos generales y bienestar)

**GRÁFICO COMPARATIVO
PORCENTAJE DEL PRESUPUESTO DE INVERSIÓN DE LA INSTITUCIÓN ASIGNADO A LOS DIFERENTES PROGRAMAS DE DESARROLLO PROFESORAL**



CONVENCIONES		
A.A.: Apoyo Académico	Ind: Facultad de Industrial	C.A.: Facultad de Ciencias Ambientales
Med: Facultad de Medicina	Tec: Facultad de Tecnologías	C.B.: Facultad de Ciencias Básicas
Elec: Facultad de Eléctrica	B.A.: Facultad de Bellas Artes	
Mec: Facultad de Mecánica	Edu: Facultad de Educación	

CONTENIDO, COBERTURA Y CONTINUIDAD DE LOS PROGRAMAS PARA LA FORMACIÓN DEL PERSONAL ADMINISTRATIVO (AÑO 2002 - 2005)

DESCRIPCIÓN	EJECUCIÓN CAPACITACIÓN ADMINISTRATIVA			
	EJECUCIÓN 2002	EJECUCIÓN 2003	EJECUCIÓN 2004	EJECUCIÓN 2005
Formación en postgrados (incluye diplomados)	10.606.431	6.192.000	9.533.900	18.564.750
Formación académica según necesidades específicas (cursos especiales)	49.082.857	73.238.679	84.545.913	54.585.604
Formación institucional administrativa	14.523.534	12.674.799	27.628.408	29.849.646
TOTAL	74.212.822	92.105.478	121.708.221	103.000.000

Fuente: Vicerrectoría Administrativa (Ejecución capacitación administrativa)

PRESUPUESTO DE INVERSIÓN DEDICADO A LA ADECUACIÓN DE OFICINAS DEL PERSONAL ACADÉMICO Y ADMINISTRATIVO (AÑO 2002 - 2005)

DESCRIPCION	EJECUCION ADECUACION DE OFICINAS			
	2002	2003	2004	2005
Infraestructura física	30.576.839	506.429.951	856.788.368	61.633.438

Fuente: División Financiera (Consolidado de registro presupuestal)

PRESUPUESTO DEDICADO AL EQUIPAMIENTO DE OFICINAS (AÑO 2002 - 2005)

DESCRIPCION	EJECUCION EQUIPAMIENTO DE OFICINAS			
	2002	2003	2004	2005
Área Académica	182.974.438	202.429.445	199.946.159	220.127.503
Área Administrativa	997.027.958	404.570.617	569.692.740	205.302.077
TOTAL	1.180.002.396	607.000.062	769.638.899	425.429.580

Fuente: División Financiera (Programa general de gastos generales y bienestar)

**PRESUPUESTO EJECUTADO VS. PRESUPUESTO PROYECTADO
(AÑO 2002 - 2005)**

DESCRIPCIÓN	PRESUPUESTO 2002	EJECUCIÓN 2002	% EJECUCIÓN 2002	PRESUPUESTO 2003	EJECUCIÓN 2003	% EJECUCIÓN 2003	PRESUPUESTO 2004	EJECUCIÓN 2004	% EJECUCIÓN 2004	PRESUPUESTO 2005	EJECUCIÓN 2005	% EJECUCIÓN 2005
Servicios Personales	25.584.398.560	25.583.008.716	99,99%	28.608.791.000	28.608.747.978	100,00%	31.957.038.567	31.957.026.849	100,00%	32.443.936.088	32.442.805.878	100,00%
Gastos Generales	4.968.005.000	4.955.610.802	99,75%	4.615.071.000	4.614.860.472	100,00%	5.231.307.000	5.227.976.257	99,90%	4.937.020.000	4.936.286.811	100,00%
Transferencias	12.522.845.561	12.521.241.738	99,99%	14.442.557.757	14.442.427.082	100,00%	14.343.199.352	14.341.607.435	100,00%	16.690.688.607	16.690.243.279	100,00%
Operación Comercial	4.190.000.000	4.185.138.175	99,88%	6.251.095.000	6.251.020.342	100,00%	6.704.000.000	6.701.880.093	100,00%	10.073.000.000	10.072.469.622	100,00%
TOTAL FUNCIONAMIENTO	47.265.249.121	47.244.999.431	99,96%	53.917.514.757	53.917.055.874	100,00%	58.235.544.919	58.228.490.634	100,00%	64.144.644.695	64.141.805.590	100,00%
Inversión	2.542.266.000	2.540.005.892	99,91%	2.768.091.000	2.765.379.509	99,90%	2.720.415.982	2.687.040.805	98,80%	4.893.153.943	4.890.801.017	100,00%
TOTALES	49.807.515.121	49.785.005.323	99,95%	56.685.605.757	56.682.435.383	100,00%	60.955.960.901	60.915.531.439	99,90%	69.037.798.638	69.032.606.607	100,00%

Fuente: División Financiera (Informe ejecución presupuestal de gastos. Informe de gestión)

**PRESUPUESTO ASIGNADO A DOTACIÓN Y MANTENIMIENTO DE BIBLIOTECA, LABORATORIOS Y RECURSOS DIDÁCTICOS
(AÑO 2002 - 2005)**

DESCRIPCION	EJECUCION PRESUPUESTAL ASIGNADO A BIBLIOTECA			
	2002	2003	2004	2005
Libros y revistas	132.844.814	145.773.846	142.385.220	176.538.979
Software actualización OLIB7	27.200.000	34.548.000	54.577.800	33.523.500
Software base de datos	19.739.166		22.500.000	24.000.000
TOTAL	179.783.980	180.321.846	219.463.020	234.062.479

DESCRIPCION	EJECUCION EQUIPO DE LABORATORIOS Y AUDIOVISUALES			
	2002	2003	2004	2005
Convocatoria	736.309.287		145.221.298	1.155.238.639
Área Académica	182.974.438	202.429.445	199.946.159	220.127.503
TOTAL	919.283.725	202.429.445	345.167.457	1.375.366.142

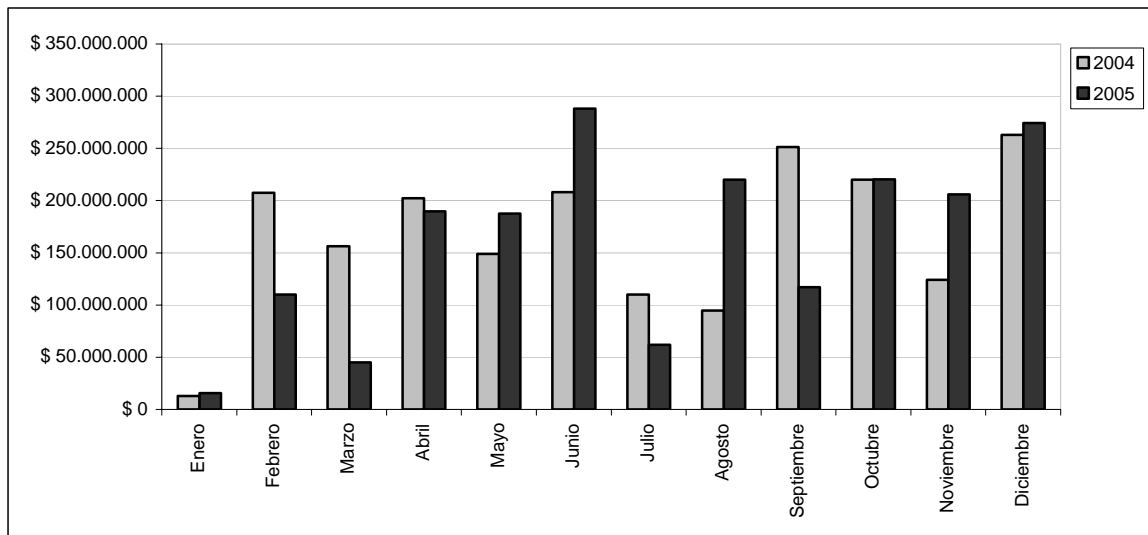
Fuente: División Financiera (Ejecución presupuestal. Programa general de gastos y bienestar)

**SALIDAS ALMACÉN GENERAL
(2004 - 2005)**

MESES	CONSUMOS		DEVOLUTIVOS	
	2004	2005	2004	2005
Enero	\$ 12.813.546,98	\$ 15.575.714,02		\$ 55.127.777,55
Febrero	\$ 207.584.598,02	\$ 109.877.487,62	\$ 692.353.713,53	\$ 364.345.757,69
Marzo	\$ 156.411.013,62	\$ 44.954.509,26	\$ 725.587.224,76	\$ 218.846.734,56
Abril	\$ 202.417.338,52	\$ 189.587.470,14	\$ 84.610.536,50	\$ 148.620.501,55
Mayo	\$ 149.031.131,91	\$ 187.421.562,74	\$ 444.867.310,06	\$ 351.746.716,51
Junio	\$ 208.250.820,83	\$ 288.191.527,43	\$ 477.436.753,61	\$ 469.877.760,45
Julio	\$ 109.881.574,09	\$ 62.025.859,65	\$ 1.557.955.495,71	\$ 1.171.640.705,33
Agosto	\$ 94.617.139,76	\$ 219.905.788,76	\$ 429.970.115,36	\$ 1.229.700.247,08
Septiembre	\$ 251.172.293,27	\$ 117.198.758,83	\$ 420.026.988,28	\$ 1.684.568.671,49
Octubre	\$ 220.058.441,04	\$ 220.289.246,13	\$ 374.179.710,78	\$ 6.745.181.264,94
Noviembre	\$ 124.255.181,47	\$ 205.817.250,57	\$ 251.154.228,27	\$ 3.914.737.708,76
Diciembre	\$ 262.986.407,39	\$ 274.244.379,52	\$ 377.505.380,70	\$ 9.071.255.130,67
TOTAL	\$ 1.999.479.486,90	\$ 1.935.089.554,67	\$ 5.835.647.457,56	\$ 25.425.648.976,58

Relación de elementos varios entregados por el Almacén general a las diferentes dependencias de la Universidad en las vigencias 2004 y 2005

GRÁFICO COMPARATIVO - SALIDA DE CONSUMO 2004-2005



**EVOLUCIÓN DE LOS APORTES DEL ESTADO PARA
FUNCIONAMIENTO (MILES DE PESOS)
PERIODO (1990 - 2005)**

IPC	AÑO	Aportes Nación Funcionamiento (Precios Corrientes)	Crecimiento Nominal	IPC Base 1990	Aportes Nación Funcionamiento (Precios Constantes)	Crecimiento Real %
32,36	1990	2.377.151		100	2.377.151	
26,82	1991	3.083.175	29,7%	126,8	2.431.143	2,3%
25,13	1992	4.144.357	34,4%	158,7	2.611.608	7,4%
22,6	1993	5.490.375	32,5%	194,6	2.822.035	8,1%
22,59	1994	8.203.395	49,4%	238,5	3.439.529	21,9%
19,46	1995	10.477.114	27,7%	284,9	3.677.261	6,9%
21,63	1996	12.924.075	23,4%	346,5	3.729.422	1,4%
17,68	1997	18.014.060	39,4%	407,8	4.417.240	18,4%
16,7	1998	22.898.639	27,1%	475,9	4.811.475	8,9%
9,23	1999	28.866.580	26,1%	519,8	5.552.927	15,4%
8,75	2000	32.650.800	13,1%	565,3	5.775.521	4,0%
7,65	2001	36.419.125	11,5%	608,6	5.984.293	3,6%
6,99	2002	39.558.576	8,6%	651,1	6.075.483	1,5%
6,49	2003	44.518.869	12,5%	693,4	6.420.597	5,7%
5,5	2004	47.772.648	7,3%	731,5	6.530.676	1,7%
4,85	2005	50.509.565	5,7%	767,0	6.585.429	0,8%

Fuente: IPC: Tomado del DANE, Aportes Nación: División Financiera

**EVOLUCIÓN DEL PRESUPUESTO APROBADO
PERIODO (1990 - 2005)**

