

CAPÍTULO VII

CAPÍTULO VII

BIENESTAR

BIENESTAR

UNIVERSITARIO

UNIVERSITARIO



	Pág.
ÁREA DE SALUD INTEGRAL	
Número de Consultas de Estudiantes al Servicio Médico por Programa Académico Según Género	241
Consultas de Otros Usuarios al Servicio Médico Según Género	243
Número de Consultas de Estudiantes al Servicio de Enfermería por Programa Académico Según Género	244
Número de Consultas de Otros Usuarios al Servicio de Enfermería por Programa Académico Según Género	246
Número de Procedimientos Realizados a Estudiantes por Programa Académico Según Tipo de Servicio de Enfermería	247
Procedimientos Realizados a Otros Usuarios Según el Tipo de Servicio de Enfermería	249
Número de Estudiantes que Utilizaron el Servicio Odontológico por Tipo de Procedimiento	251
Otros Usuarios que Utilizaron el Servicio Odontológico por Tipo de Procedimiento	252
Tendencia en el Número de Consultas Odontológicas (1999 - 2005)	252
Asesoría Psicológica - Número de Consultas de Estudiantes por Programa Académico Según Género	253
Asesoría Psicológica - Número de Consultas de Administrativos y Docentes Según Género	253
Asesoría Psicológica - Número de Consultas de Estudiantes por Programa Académico Según Causa	254
Asesoría Psicológica - Número de Consultas a Administrativos y Docentes Según Causa	256
Comité Paritario de Salud Ocupacional Actividades Realizadas	257
ÁREA DE EDUCACIÓN Y FORMACIÓN	
Cultura Ciudadana y Convivencia Social	258
Asistencia a Actividades	258
Gráfico Resumen - Actividades de Educación y Formación	259
ÁREA DE PROMOCIÓN SOCIAL Y APOYO SOCIOECONÓMICO	
Número de Estudiantes Beneficiarios	260
Tendencia del Total de Solicitudes Según Programas de Apoyo Socioeconómico a Estudiantes (1999 - 2005)	261
Tendencia de Solicitudes Aprobadas Según Programas de Apoyo Socioeconómico a Estudiantes (2002 - 2005)	261
Gráfico Resumen - Tendencia de las Solicitudes Aprobadas a Estudiantes (2002 - 2005)	261
ÁREA DE CULTURA Y DIVULGACIÓN	
Formación Integral - Cursos Libres	262
Recreación y Uso del Tiempo Libre - Programación Cultural Permanente	263
Intercambios Universitarios e Interinstitucionales	263
Cuadro Resumen - Participación en Actividades del Área de Cultura y Divulgación (2002 - 2005)	264
ÁREA DE DEPORTE Y RECREACIÓN	
Participación de Estudiantes, Docentes y Administrativos en Deporte Competitivo	265
Participación de Estudiantes, Docentes y Administrativos en Deporte Recreativo	265
Participación de Estudiantes en Deporte Académico por Programa	266
Tendencia de la Participación de Estudiantes en Deporte Académico (1999 - 2005)	266
Personas en Actividades del Club de la Salud por Dependencia y/o Facultad	267
Participación de la Comunidad Universitaria en Actividades del Club de la Salud por Facultad y/o Dependencia	268
Tabla Resumen - Servicios en cada Actividad por Estamento	268

**ÁREA DE SALUD INTEGRAL
AÑO 2005**

**NÚMERO DE CONSULTAS DE ESTUDIANTES AL SERVICIO MÉDICO POR PROGRAMA
ACADÉMICO SEGÚN GÉNERO**

FACULTAD	PROGRAMA	GÉNERO		TOTAL
		M	F	
Bellas Artes y Humanidades	Licenciatura en Música	20	29	49
	Licenciatura en Artes Plásticas	7	14	21
	Licenciatura en Filosofía (Diurno)	14	20	34
	Licenciatura en Artes Visuales	21	44	65
	Licenciatura en Filosofía (Nocturno)	14	6	20
	Lic. En la Enseñanza de la Lengua Inglesa	15	22	37
Ciencias Ambientales	Administración del Medio Ambiente	74	130	204
Ciencias Básicas	Licenciatura en Matemáticas y Física	41	51	92
Ciencias de la Educación	Lic. En Comunicación e Informática Educativa	6	17	23
	Licenciatura en Español y Literatura	25	23	48
	Lic. En Español y Comunicación Audiovisual	9	38	47
	Lic. En Etnoeducación y Desarrollo Comunitario	51	68	119
	Licenciatura en Pedagogía Infantil	3	114	117
Ciencias de la Salud	Medicina	50	68	118
	Ciencias del Deporte y la Recreación	142	76	218
Ingenierías Eléctrica, Electrónica, Física y Ciencias de la Computación	Ingeniería Eléctrica	143	48	191
	Ingeniería de Sistemas y Computación	81	54	135
	Ingeniería Física	19	18	37
	Ingeniería Electrónica (J.E)	1		1
	Ingeniería de Sistemas y Computación (J.E)	2	1	3
Ingeniería Industrial	Ingeniería Industrial	88	119	207
Ingeniería Mecánica	Ingeniería Mecánica	86	27	113
Tecnologías	Química Industrial	4	12	16
	Tecnología en Electricidad	42	16	58
	Tecnología Industrial	41	83	124
	Tecnología Mecánica	74	10	84
	Tecnología Química	48	72	120
No Matriculados		50	33	83
TOTAL		1.171	1.213	2.384

Fuente: Bienestar Universitario

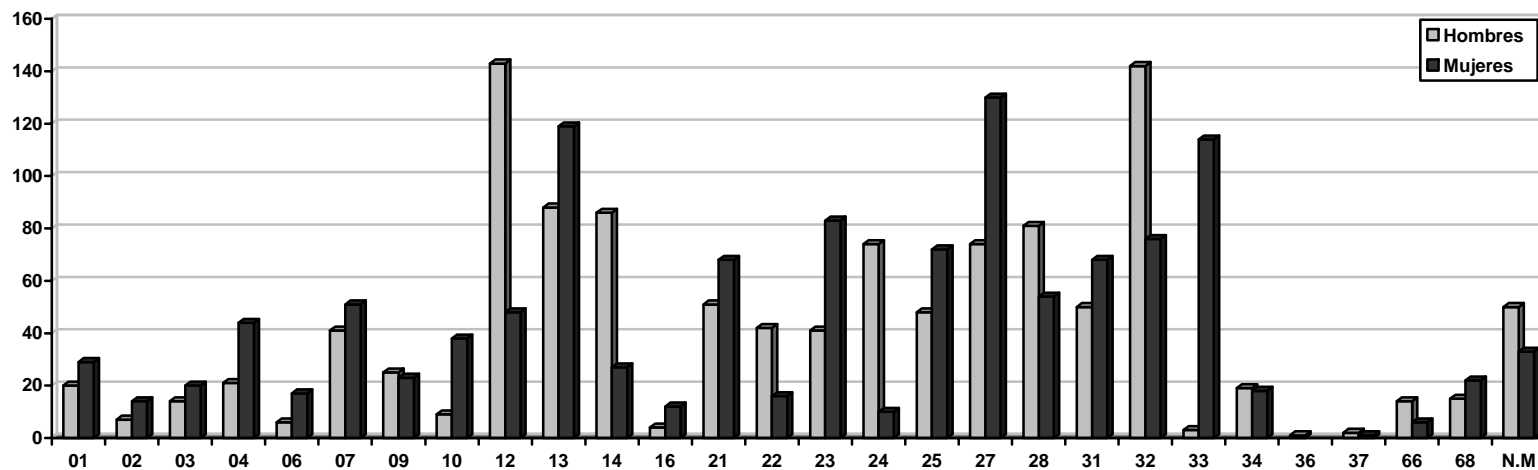
M =Masculino

F= Femenino

En el área de salud Integral, los programas que registran un mayor número de consultas realizadas por los estudiantes al servicio médico son Ciencias del Deporte y la Recreación (9.1%), Ingeniería Industrial (8.7%), Administración del Medio Ambiente (8.6%) e Ingeniería Eléctrica (8.0%).

El 50.9% de las consultas al servicio médico por los estudiantes son de género femenino y el 49.1% de género masculino.

GRÁFICO COMPARATIVO
CONSULTAS DE ESTUDIANTES AL SERVICIO MÉDICO POR PROGRAMA ACADÉMICO SEGÚN GÉNERO
AÑO 2005



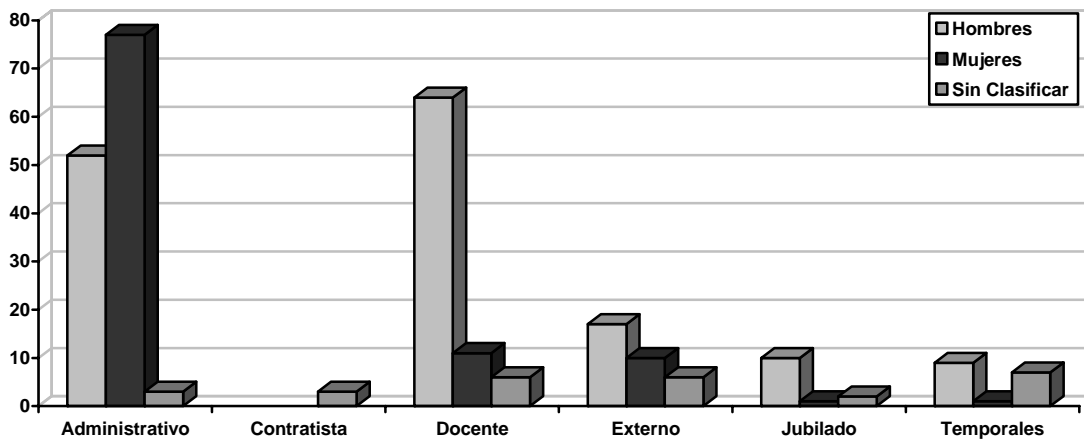
CONVENCIONES		
01: Licenciatura en Música	14: Ingeniería Mecánica	32: Ciencias del Deporte y la Recreación
02: Licenciatura en Artes Plásticas	16: Química Industrial	33: Licenciatura en Pedagogía Infantil
03: Licenciatura en Filosofía (Diurno)	21: Lic. En Etnoeducación y Desarrollo Comunitario	34: Ingeniería Física
04: Licenciatura en Artes Visuales	22: Tecnología en Electricidad	36: Ingeniería Electrónica (J.E)
06: Lic. En Comunicación e Informática Educativa	23: Tecnología Industrial	37: Ingeniería de Sistemas y Computación (J.E)
07: Licenciatura en Matemáticas y Física	24: Tecnología Mecánica	66: Licenciatura en Filosofía (Nocturno)
09: Licenciatura en Español y Literatura	25: Tecnología Química	68: Lic. En la Enseñanza de la Lengua Inglesa
10: Lic. En Español y Comunicación Audiovisual	27: Administración del Medio Ambiente	N.M: No Matriculados
12: Ingeniería Eléctrica	28: Ingeniería de Sistemas y Computación	
13: Ingeniería Industrial	31: Medicina	

**CONSULTAS DE OTROS USUARIOS AL SERVICIO MÉDICO SEGÚN GÉNERO
AÑO 2005**

PERSONAL	GÉNERO			TOTAL
	M	F	SIN CLASIFICAR	
Administrativo	52	77	3	132
Contratista			3	3
Docente	64	11	6	81
Externo	17	10	6	33
Jubilado	10	1	2	13
Temporales	9	1	7	17
TOTAL	152	100	27	279

En el año 2005, otros usuarios diferentes a estudiantes tal como se muestra en la tabla anterior, representan el 10% del total de las consultas realizadas al Servicio Médico.

**GRÁFICO COMPARATIVO
CONSULTAS DE OTROS USUARIOS AL SERVICIO MÉDICO SEGÚN GÉNERO
AÑO 2005**



**NÚMERO DE CONSULTAS DE ESTUDIANTES AL SERVICIO DE ENFERMERÍA POR
PROGRAMA ACADÉMICO SEGÚN GÉNERO
AÑO 2005**

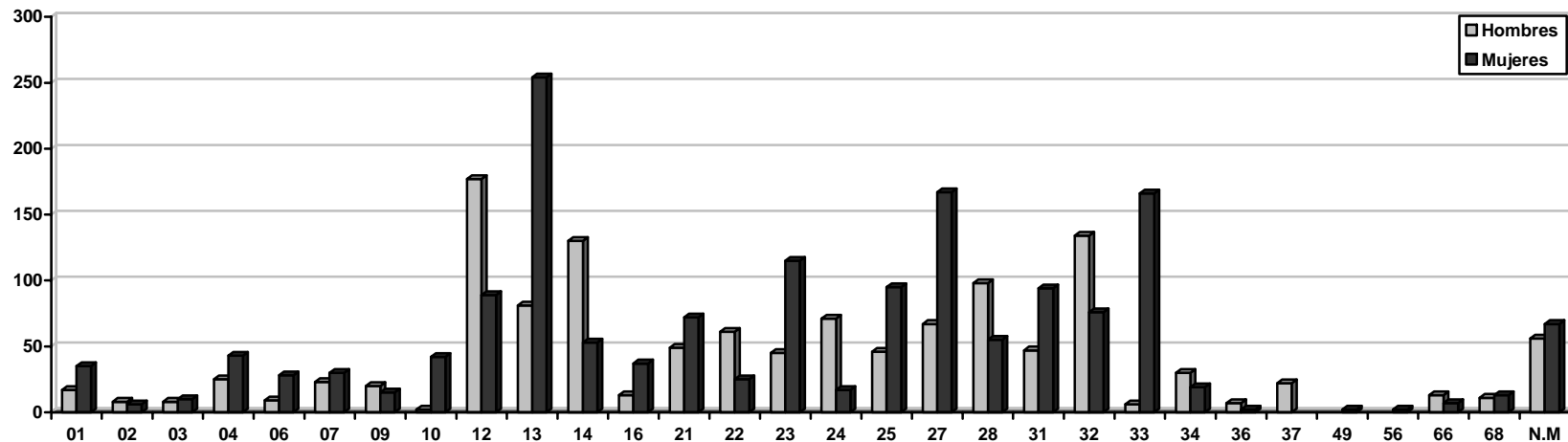
FACULTAD	PROGRAMA	GÉNERO		TOTAL
		M	F	
Bellas Artes y Humanidades	Licenciatura en Música	17	35	52
	Licenciatura en Artes Plásticas	8	6	14
	Licenciatura en Filosofía (Diurno)	8	10	18
	Licenciatura en Artes Visuales	25	43	68
	Licenciatura en Filosofía (Nocturno)	13	7	20
	Lic. En la Enseñanza de la Lengua Inglesa	11	13	24
Ciencias Ambientales	Administración del Medio Ambiente	67	167	234
Ciencias Básicas	Licenciatura en Matemáticas y Física	23	30	53
Ciencias de la Educación	Lic. En Comunicación e Informática Educativa	9	28	37
	Licenciatura en Español y Literatura	20	15	35
	Lic. En Español y Comunicación Audiovisual	2	42	44
	Lic. En Etnoeducación y Desarrollo Comunitario	49	72	121
	Licenciatura en Pedagogía Infantil	6	166	172
	Ms. En Comunicación Educativa		2	2
Ciencias de la Salud	Medicina	47	94	141
	Ciencias del Deporte y la Recreación	134	76	210
Ingenierías Eléctrica, Electrónica, Física y Ciencias de la Computación	Ingeniería Eléctrica	177	89	266
	Ingeniería de Sistemas y Computación	98	55	153
	Ingeniería Física	30	19	49
	Ingeniería Electrónica (J.E)	7	2	9
	Ingeniería de Sistemas y Computación (J.E)	22		22
Ingeniería Industrial	Ingeniería Industrial	81	254	335
	Esp. En Gestión de la Calidad y Normalización Técnica		2	2
Ingeniería Mecánica	Ingeniería Mecánica	130	53	183
Tecnologías	Química Industrial	13	37	50
	Tecnología en Electricidad	61	25	86
	Tecnología Industrial	45	115	160
	Tecnología Mecánica	71	17	88
	Tecnología Química	46	95	141
No Matriculados		56	67	123
TOTAL		1.276	1.636	2.912

Fuente: Bienestar Universitario

Los estudiantes de los programas que mayor número de consultas al Servicio de Enfermería realizaron para el 2005 son Ingeniería Industrial (11.5%), ingeniería Eléctrica (9.1%), Administración del Medio Ambiente (8.0%) y Ciencias del Deporte y la Recreación (7.2%).

El 56% de las consultas de estudiantes al Servicio de Enfermería durante el año 2005 corresponden al género femenino y el 44% al masculino.

GRÁFICO COMPARATIVO
CONSULTAS DE ESTUDIANTES AL SERVICIO DE ENFERMERÍA POR PROGRAMA ACADÉMICO SEGÚN GÉNERO
AÑO 2005



CONVENCIONES		
01: Licenciatura en Música	14: Ingeniería Mecánica	32: Ciencias del Deporte y la Recreación
02: Licenciatura en Artes Plásticas	16: Química Industrial	33: Licenciatura en Pedagogía Infantil
03: Licenciatura en Filosofía (Diurno)	21: Lic. En Etnoeducación y Desarrollo Comunitario	34: Ingeniería Física
04: Licenciatura en Artes Visuales	22: Tecnología en Electricidad	36: Ingeniería Electrónica (J.E)
06: Lic. En Comunicación e Informática Educativa	23: Tecnología Industrial	37: Ingeniería de Sistemas y Computación (J.E)
07: Licenciatura en Matemáticas y Física	24: Tecnología Mecánica	49: Ms. En Comunicación Educativa
09: Licenciatura en Español y Literatura	25: Tecnología Química	56: Esp. En Gestión de la Calidad y Normalización Técnica
10: Lic. En Español y Comunicación Audiovisual	27: Administración del Medio Ambiente	66: Licenciatura en Filosofía (Nocturno)
12: Ingeniería Eléctrica	28: Ingeniería de Sistemas y Computación	68: Lic. En la Enseñanza de la Lengua Inglesa
13: Ingeniería Industrial	31: Medicina	N.M: No Matriculados

**NÚMERO DE CONSULTAS DE OTROS USUARIOS AL SERVICIO DE ENFERMERÍA POR
PROGRAMA ACADÉMICO SEGÚN GÉNERO
AÑO 2005**

DEPARTAMENTO / DEPENDENCIA	GÉNERO			TOTAL
	M	F	SIN CLASIFICAR	
Almacén	1			1
Aservi	1	1		2
Bienestar Universitario	15	20		35
Centro de Biblioteca	2	5		7
Centro de Recursos Informáticos y Educativos	6			6
Centro de Registro y Control Académico	2	9		11
Departamento de Ciencias Clínicas	2			2
Departamento de Dibujo	20			20
Departamento de Física	4	1		5
Departamento de Humanidades e Idiomas	2			2
Departamento de Matemáticas	21	8	1	30
Departamento de Psicopedagogía	4	9	2	15
División de Personal		1		1
División de Servicios	24	3	3	30
División de Sistemas y Proceso de Datos	4		2	6
División Financiera	8	19		27
Escuela de Artes	3	3		6
Escuela de Ciencias Sociales	4			4
Escuela de Español y Comunicación Audiovisual	3			3
Escuela de Filosofía		1		1
Escuela de Música	1	1		2
Escuela de Tecnología Eléctrica	6			6
Escuela de Tecnología Industrial	8	2		10
Escuela de Tecnología Mecánica	3			3
Escuela de Tecnología Química	9	2		11
Facultad de Bellas Artes y Humanidades		4		4
Facultad de Ciencias Ambientales		4	2	6
Facultad de Ciencias Básicas		4		4
Facultad de Ciencias De La Salud	1			1
Facultad de Ingeniería Industrial	11	4	3	18
Facultad de Ingeniería Mecánica	15	3	2	20
Facultad de Tecnologías		1		1
Jubilados	32	10	4	46
Oficina de Planeación		4	3	7
Padre de Familia	5	1		6
Rectoría	2			2
Sección de Mantenimiento	10	23		33
Secretaría General	1	3		4
Sertempo	22		21	43
Usuarios Externos	143	157	36	336
Vicerrectoría Académica		2		2
TOTAL	395	305	79	779

Fuente: Bienestar Universitario

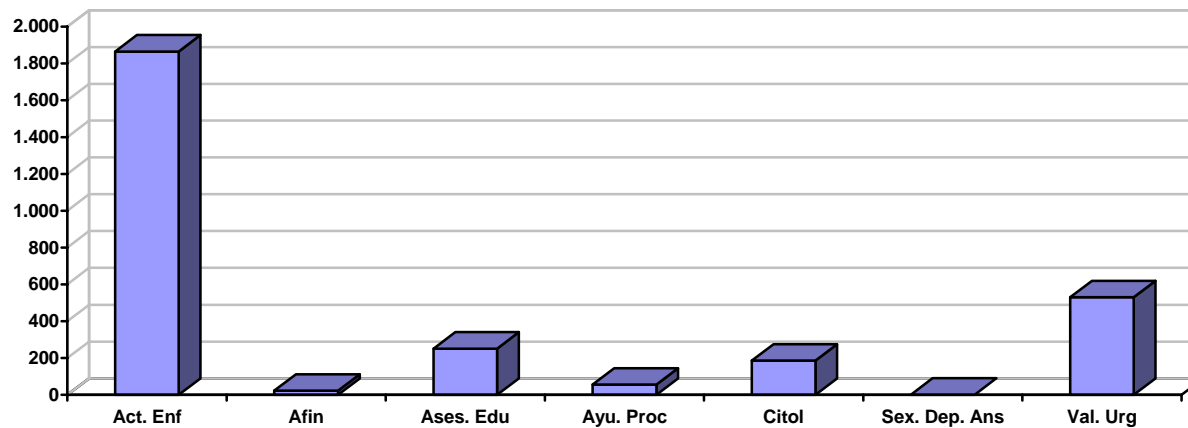
El 21% de las consultas del año 2005 realizadas al Servicio de Enfermería, atendieron a usuarios diferentes a estudiantes de las distintas dependencias de la Universidad.

**NÚMERO DE PROCEDIMIENTOS REALIZADOS A ESTUDIANTES POR PROGRAMA ACADÉMICO
SEGÚN TIPO DE SERVICIO DE ENFERMERÍA
AÑO 2005**

PROGRAMA	ACTIVIDADES DE ENFERMERÍA	AFINAMIENTO	ASESORÍA Y EDUCACIÓN	AYUDANTÍA Y PROCEDIMIENTOS	CITOLOGÍA	SEXUALIDAD, DEPRESIÓN Y ANSIEDAD	VALORACIÓN URGENCIAS	TOTAL
Licenciatura en Música	30		4		2		16	52
Licenciatura en Artes Plásticas	6		2	3	2		1	14
Licenciatura en Filosofía (Diurno)	10		3		2		3	18
Licenciatura en Artes Visuales	47		3	1	1		16	68
Licenciatura en Filosofía (Nocturno)	10		3		1		6	20
Lic. En la Enseñanza de la Lengua Inglesa	18		1		1		4	24
Administración del Medio Ambiente	126		25	20	23	1	39	234
Licenciatura en Matemáticas y Física	33		4	1	4		11	53
Lic. En Comunicación e Informática Educativa	26		5		1		5	37
Licenciatura en Español y Literatura	25		4		3		3	35
Lic. En Español y Comunicación Audiovisual	24		7	2	7		4	44
Lic. En Etnoeducación y Desarrollo Comunitario	71		18	1	15		16	121
Licenciatura en Pedagogía Infantil	91		30	1	23		27	172
Ms. En Comunicación Educativa	2							2
Medicina	73		26	2	22		18	141
Ciencias del Deporte y la Recreación	142	3	11		8		46	210
Ingeniería Eléctrica	190	4	13	2	8		49	266
Ingeniería de Sistemas y Computación	110	2	6		4		31	153
Ingeniería Física	34						15	49
Ingeniería Electrónica (J.E)	7						2	9
Ingeniería de Sistemas y Computación (J.E)	11	9					2	22
Ingeniería Industrial	216		37	10	24		48	335
Esp. En Gestión de la Calidad y Normalización Técnica	1						1	2
Ingeniería Mecánica	133	2	7	1	6		34	183
Química Industrial	32		4		4		10	50
Tecnología en Electricidad	59	3	1	3	1		19	86
Tecnología Industrial	104		16	2	11		27	160
Tecnología Mecánica	57		2	4	2		23	88
Tecnología Química	96		12		8		25	141
No Matriculados	81		7	3	3		29	123
TOTAL	1.865	23	251	56	186	1	530	2.912

Fuente: Bienestar Universitario

GRÁFICO COMPARATIVO
PROCEDIMIENTOS REALIZADOS A ESTUDIANTES SEGÚN EL TIPO DE SERVICIO DE ENFERMERÍA
AÑO 2005



CONVENCIONES	
Act. Enf: Actividades de Enfermería	Citol: Citología
Afin: Afinamiento	Sex. Dep. Ans: Sexualidad, Depresión y Ansiedad
Ases. Edu: Asesoría y Educación	Val. Urg: Valoración Urgencias
Ayu. Proc: Ayudantía y Procedimientos	

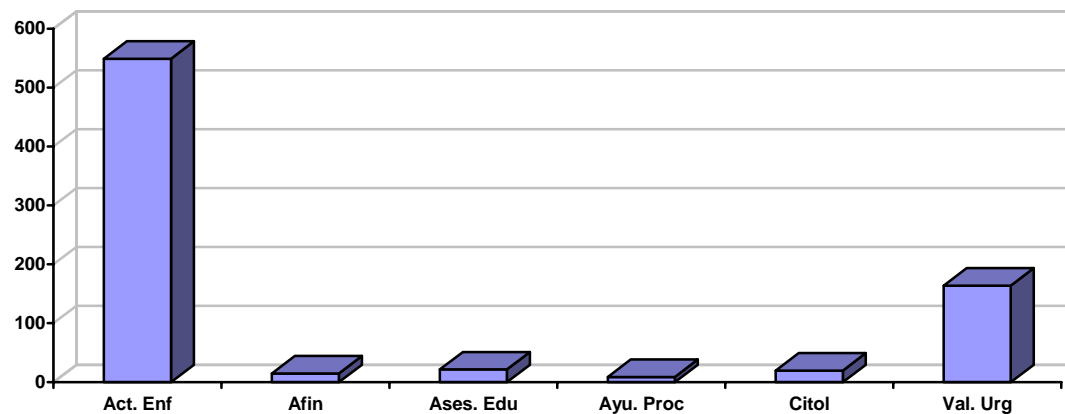
**PROCEDIMIENTOS REALIZADOS A OTROS USUARIOS SEGÚN EL TIPO DE SERVICIO DE ENFERMERÍA
AÑO 2005**

PROGRAMA / DEPENDENCIA	ACTIVIDADES DE ENFERMERÍA	AFINAMIENTO	ASESORÍA Y EDUCACIÓN	AYUDANTÍA Y PROCEDIMIENTOS	CITOLOGÍA	VALORACIÓN URGENCIAS	TOTAL
Almacén	1						1
Aservi	2						2
Bienestar Universitario	25			1		9	35
Centro de Biblioteca	4					3	7
Centro de Recursos Educativos	2					1	3
Centro de Recursos Informáticos	2					1	3
Centro de Registro y Control	7					3	10
Centro de Registro y Control Académico	1						1
Departamento de Dibujo	19					1	20
Departamento de Física	4					1	5
Departamento de Humanidades e Idiomas	1	1					2
Departamento de Matemáticas	26					4	30
Departamento de Psicopedagogía	11					4	15
Departamento de Ciencias Clínicas	1			1			2
División de Personal	1						1
División de Servicios	25	1				4	30
División de Sistemas y Proceso de Datos	4			1		1	6
División Financiera	17					10	27
Escuela de Artes	4			2			6
Escuela de Ciencias Sociales	3					1	4
Escuela de Español y Comunicación Audiovisual	3						3
Escuela de Filosofía	1						1
Escuela de Música	2						2
Escuela de Tecnología Eléctrica	5					1	6
Escuela de Tecnología Industrial	7					3	10
Escuela de Tecnología Mecánica	3						3
Escuela de Tecnología Química	8					3	11
Faculta de Tecnologías	1						1
Facultad de Bellas Artes y Humanidades	3					1	4
Facultad de Ciencias Ambientales	5					1	6
Facultad de Ciencias Básicas	4						4
Facultad de Ciencias de la Salud	1						1

PROGRAMA / DEPENDENCIA	ACTIVIDADES DE ENFERMERÍA	AFINAMIENTO	ASESORIA Y EDUCACIÓN	AYUDANTIA Y PROCEDIMIENTOS	CITOLOGÍA	VALORACIÓN URGENCIAS	TOTAL
Facultad de Ingeniería Industrial	15					3	18
Facultad de Ingeniería Mecánica	16	4					20
Jubilados	39	2				5	46
Oficina de Planeación	3	3				1	7
Padre de Familia	6						6
Rectoría	1					1	2
Sección de Mantenimiento	26	2				5	33
Secretaría General	3					1	4
Sertempo	32	2				9	43
Usuarios Externos	204		22	4	20	86	336
Vicerrectoría Académica	1					1	2
TOTAL	549	15	22	9	20	164	779

Fuente: Bienestar Universitario

GRÁFICO COMPARATIVO
PROCEDIMIENTOS REALIZADOS A OTROS USUARIOS SEGÚN EL TIPO DE SERVICIO DE ENFERMERÍA
AÑO 2005



**NÚMERO DE CONSULTAS DE ESTUDIANTES QUE UTILIZARON EL SERVICIO ODONTOLÓGICO POR TIPO DE PROCEDIMIENTO
AÑO 2005**

PROGRAMA	CIRUGÍA	ENDODONCIA	GENERAL	OPERATORIA	PERIODO INICIAL	PREVENCIÓN	RAYOS X	VARIOS	TOTAL
Licenciatura en Música	7	2	5	4			4	5	27
Licenciatura en Artes Plásticas	4		7	18	1			4	34
Licenciatura en Filosofía (Diurno)	5		5	5	1	3		4	23
Licenciatura en Artes Visuales	2	3	7	13	1		1	3	30
Licenciatura en Filosofía (Nocturno)		1	2	1					4
Lic. En la Enseñanza de la Lengua Inglesa	2		4	2	1			2	11
Administración del Medio Ambiente	37	2	16	23	13	10	1	25	127
Licenciatura en Matemáticas y Física	3		15	28	7	6	1	10	70
Lic. En Comunicación e Informática Educativa		1	1	1				1	4
Licenciatura en Español y Literatura	4	2	9	10	1	4	1	13	44
Lic. En Español y Comunicación Audiovisual	6	5	7	18	5	2	3	11	57
Lic. En Etnoeducación y Desarrollo Comunitario	17	3	24	44	10	10	1	22	131
Licenciatura en Pedagogía Infantil	18	1	13	26	6	2	2	6	74
Medicina		1	6	3	4	4	1	4	23
Ciencias del Deporte y la Recreación	15	2	13	23	5	4	1	17	80
Ingeniería Eléctrica	25	4	29	36	9	6	4	14	127
Ingeniería de Sistemas y Computación	12	2	14	29	11	6	2	13	89
Ingeniería de Sistemas y Computación (J.E)								1	1
Ingeniería Industrial	24		18	23	13	10		23	111
Ingeniería Mecánica	3	1	11	13	4	7		5	44
Ingeniería Mecánica (J.E)		1		2					3
Química Industrial	2		4	3	2		1	1	13
Tecnología en Electricidad	2	2	5	17	1	2		6	35
Tecnología Industrial	15	1	12	30	4	3		25	90
Tecnología Mecánica	5	1	6	7	3	3		7	32
Tecnología Química	1	2	8	5	2	1	1	7	27
TOTAL	209	37	241	384	104	83	24	229	1.311

Fuente: Bienestar Universitario

Las consultas a estudiantes de los diferentes programas académicos que más se atendieron en el servicio odontológico en el año 2005 son Licenciatura en Etnoeducación y Desarrollo comunitario (10%), Ingeniería Eléctrica (9.7%), Administración del Medio Ambiente (9.7%) e Ingeniería Industrial (8.5%). Los tipos de procedimientos más representativos realizados a los estudiantes son Operatoria y Consulta general.

**OTROS USUARIOS QUE UTILIZARON EL SERVICIO ODONTOLÓGICO
POR TIPO DE PROCEDIMIENTO
AÑO 2005**

DEPENDENCIA	CIRUGÍA	ENDODONCIA	GENERAL	OPERATORIA	PERIODO INICIAL	PREVENCIÓN	RAYOS X	VARIOS	TOTAL
Bienestar Universitario	2	1	2		1	1	1	1	9
Centro de Registro y Control Académico	1	1		1			1	1	5
Departamento de Matemáticas				1					1
División de Personal	1	1	1						3
División de Servicios	2			2					4
División de Sistemas y Proceso de Datos				1					1
Sección de Mantenimiento		2	1	4				1	8
Secretaría General	1	1		2				1	5
No Matriculados	4		2	7	4	2		5	24
Usuarios Externos	6	6	5	8				2	27
TOTAL	17	12	11	26	5	3	2	11	87

Fuente: Bienestar Universitario

**TENDENCIA EN EL NÚMERO DE CONSULTAS ODONTOLÓGICAS
(1999 - 2005)**

AÑO	1999	2000	2001	2002	2003	2004	2005
Nº de Consultas	1.625	1.878	1.118	1.452	2.009	896	1.398

ASESORÍA PSICOLÓGICA
NÚMERO DE CONSULTAS DE ESTUDIANTES POR PROGRAMA ACADÉMICO
SEGÚN GÉNERO
AÑO 2005

FACULTAD	PROGRAMA	I SEMESTRE				II SEMESTRE			
		M	F	TOTAL	TOT/FAC	M	F	TOTAL	TOT/FAC
Bellas Artes y Humanidades	Licenciatura en Música		3	3	82		2	2	4
	Licenciatura en Artes Plásticas		7	7					
	Licenciatura en Filosofía (Diurno)	13		13					
	Licenciatura en Artes Visuales	14	2	16		1		1	
	Licenciatura en Filosofía (Nocturno)		3	3					
	Lic. En la Enseñanza de la Lengua Inglesa	10	30	40			1	1	
Ciencias Ambientales	Administración del Medio Ambiente	10	24	34	34		4	4	4
Ciencias Básicas	Licenciatura en Matemáticas y Física					2	2	4	4
Ciencias de la Educación	Licenciatura en Español y Literatura	5	2	7	54				13
	Lic. En Español y Comunicación Audiovisual	6	5	11					
	Lic. En Etnoeducación y Desarrollo Comunitario	3	5	8		1		1	
	Licenciatura en Pedagogía Infantil		28	28			12	12	
Ciencias de la Salud	Medicina	6	10	16	34	7	9	16	21
	Ciencias del Deporte y la Recreación	6	12	18		2	3	5	
Ingenierías Eléctrica, Electrónica, Física y Ciencias de la Computación	Ingeniería Eléctrica	12	11	23	66	9		9	16
	Ingeniería de Sistemas y Computación	8	16	24		5	2	7	
	Ingeniería Física	10	9	19					
Ingeniería Industrial	Ingeniería Industrial	30	53	83	83	5	4	9	9
Ingeniería Mecánica	Ingeniería Mecánica	23	21	44	44	3	1	4	4
Tecnologías	Química Industrial				47		3	3	19
	Tecnología en Electricidad	1	3	4		3		3	
	Tecnología Industrial		7	7		1	5	6	
	Tecnología Mecánica	5	8	13		2		2	
	Tecnología Química	18	5	23		2	3	5	
No Matriculados		2	5	7	7	217	272	489	489
TOTAL		182	269	451	451	260	323	583	583

Fuente: Bienestar Universitario

ASESORÍA PSICOLÓGICA
NÚMERO DE CONSULTAS DE ADMINISTRATIVOS Y DOCENTES SEGÚN GÉNERO
AÑO 2005

PERSONAL	I SEMESTRE			II SEMESTRE		
	M	F	TOTAL	M	F	TOTAL
Administrativos	4	3	7	8	6	14
Docentes	8	7	15	3		3
TOTAL	12	10	22	11	6	17

Fuente: Bienestar Universitario

El 54% de las consultas de estudiantes al Servicio de Asesoría Psicológica se realizaron durante el II semestre del año 2005 y el 44% durante el I semestre.

El 57% de las consultas al servicio de Psicología corresponden a estudiantes de género femenino y el 43% al masculino.

ASESORÍA PSICOLÓGICA
NÚMERO DE CONSULTAS DE ESTUDIANTES POR PROGRAMA ACADÉMICO SEGÚN CAUSA
PRIMER SEMESTRE DE 2005

FACULTAD	PROGRAMA	ACADÉMICO	ANSIEDAD SOCIAL	DEPRESIÓN	DUELO	RELACION DE PAREJA	RELACION FAMILIAR	OTROS	TOTAL	TOT/FAC
Bellas Artes y Humanidades	Licenciatura en Música	1						2	3	82
	Licenciatura en Artes Plásticas					7			7	
	Licenciatura en Filosofía (Diurno)	4	2	4			2	1	13	
	Licenciatura en Artes Visuales	2			1	1	9	3	16	
	Licenciatura en Filosofía (Nocturno)		1			1		1	3	
	Lic. En la Enseñanza de la Lengua Inglesa	5	6	2		9	16	2	40	
Ciencias Ambientales	Administración del Medio Ambiente	10	4	1	1	5	9	4	34	34
Ciencias de la Educación	Licenciatura en Español y Literatura	3	1	1		1		1	7	54
	Lic. En Español y Comunicación Audiovisual					5		6	11	
	Lic. En Etnoeducación y Desarrollo Comunitario	2	1	1		3	1		8	
	Licenciatura en Pedagogía Infantil	8		1	4	4	9	2	28	
Ciencias de la Salud	Medicina	6	4	1	2			3	16	34
	Ciencias del Deporte y la Recreación	1		3	1	6	5	2	18	
Ingenierías Eléctrica, Electrónica, Física y Ciencias de la Computación	Ingeniería Eléctrica	5	1	7	1	8		1	23	66
	Ingeniería de Sistemas y Computación	16	3			1	3	1	24	
	Ingeniería Física	5	1	4		5	4		19	
Ingeniería Industrial	Ingeniería Industrial	11	22	3	1	22	16	8	83	83
Ingeniería Mecánica	Ingeniería Mecánica	12	12		1	8	5	6	44	44
Tecnologías	Tecnología en Electricidad		3			1			4	47
	Tecnología Industrial	1				6			7	
	Tecnología Mecánica	7	2				3	1	13	
	Tecnología Química	5		1	1	1	10	5	23	
	No Matriculado	4		1		1	1		7	7
TOTAL		108	63	30	13	95	93	49	451	451

Fuente: Bienestar Universitario

ASESORÍA PSICOLÓGICA
NÚMERO DE CONSULTAS DE ESTUDIANTES POR PROGRAMA ACADÉMICO SEGÚN CAUSA
SEGUNDO SEMESTRE DE 2005

FACULTAD	PROGRAMA	ACADÉMICO	ANSIEDAD SOCIAL	DEPRESIÓN	DUELO	RELACION DE PAREJA	RELACION FAMILIAR	OTROS	TOTAL	TOT/FAC
Bellas Artes y Humanidades	Licenciatura en Música					1	1		2	4
	Licenciatura en Artes Visuales		1						1	
	Lic. En la Enseñanza de la Lengua Inglesa			1					1	
Ciencias Ambientales	Administración del Medio Ambiente	1	2	1					4	4
Ciencias Básicas	Licenciatura en Matemáticas y Física			1		1	1	1	4	4
Ciencias de la Educación	Lic. En Etnoeducación y Desarrollo Comunitario			1					1	13
	Licenciatura en Pedagogía Infantil	1	2	1	1	4	2	1	12	
Ciencias de la Salud	Medicina	3	3	6		3	1		16	21
	Ciencias del Deporte y la Recreación	1		1			1	2	5	
Ingenierías Eléctrica, Electrónica, Física y Ciencias de la Computación	Ingeniería Eléctrica		1	2		1	2	3	9	16
	Ingeniería de Sistemas y Computación	2		2		1	1	1	7	
Ingeniería Industrial	Ingeniería Industrial	3		2		1	3		9	9
Ingeniería Mecánica	Ingeniería Mecánica	1		1			1	1	4	4
Tecnologías	Química Industrial	1		1				1	3	19
	Tecnología en Electricidad			1		1	1		3	
	Tecnología Industrial	2	1			1		2	6	
	Tecnología Mecánica	1					1		2	
	Tecnología Química		1	1	1	1	1		5	
	No Matriculado	26	74	298	9	64	17	1	489	489
TOTAL		42	85	320	11	79	33	13	583	583

Fuente: Bienestar Universitario

**ASESORÍA PSICOLÓGICA
NÚMERO DE CONSULTAS DE ADMINISTRATIVOS Y DOCENTES SEGÚN CAUSA
PRIMER SEMESTRE DE 2005**

PERSONAL	ACADÉMICO	DUELO	RELACIÓN DE PAREJA	RELACIÓN FAMILIAR	OTROS	TOTAL
Administrativos	1	1	1	4		7
Docentes		2	2	8	3	15
TOTAL	1	3	3	12	3	22

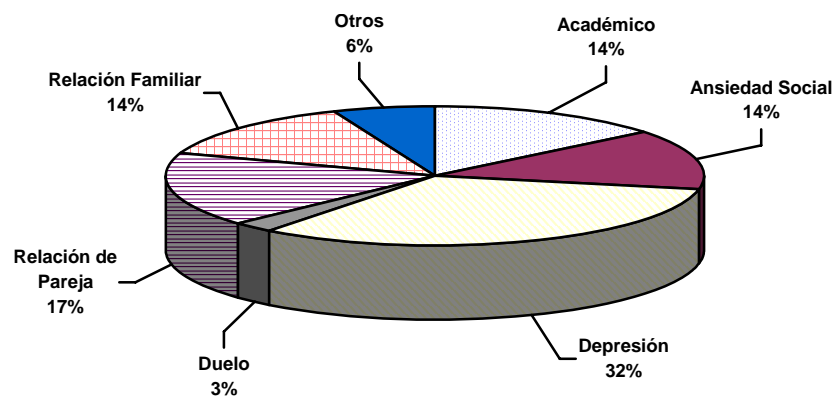
Fuente: Bienestar Universitario

**ASESORÍA PSICOLÓGICA
NÚMERO DE CONSULTAS DE ADMINISTRATIVOS Y DOCENTES SEGÚN CAUSA
SEGUNDO SEMESTRE DE 2005**

PERSONAL	ANSIEDAD SOCIAL	RELACION DE PAREJA	RELACION FAMILIAR	OTROS	TOTAL
Administrativos		6	7	1	14
Docentes	2		1		3
TOTAL	2	6	8	1	17

Fuente: Bienestar Universitario

**GRÁFICO RESUMEN
NÚMERO DE CONSULTAS SEGÚN CAUSA
AÑO 2005**



Las causas de consulta más representativas del servicio de Asesoría Psicológica son el 32% por depresión y el 17% por relación de pareja.

COMITÉ PARITARIO DE SALUD OCUPACIONAL
ACTIVIDADES REALIZADAS
AÑO 2005

ACTIVIDAD	PARTICIPANTES						
	ADMIN	DOCENTES	TRAB. OFICIALES	OTROS	JUBILADOS	ESTUD	TOTAL
Exámenes Médicos	39	28	22		5		94
Actividades Preventivas con la EPS ISS	34	8	12				54
Actividades Preventivas con la EPS Salud Total	26	5	13	14			58
Manejo de Voz		36					36
Minimizar el Riesgo Ergonómico	83	31					114
Riesgo Cardiovascular	36	37	14	1	4	4	96
Minimizar el Riesgo Biológico	23	21	31	49			124
ACTIVIDADES DE HIGIENE Y SEGURIDAD							
Elementos de Protección Personal	29	2	14				45
Mediciones Niveles de Ruido	2		2				4
Audiometrías			2				2
Trabajo Seguro en Alturas	4		5	16			25
Socialización Estándares de Seguridad	1		3				4
PLAN DE EMERGENCIAS							
Cambio Elementos de Botiquines	41	3	2	4			50
Taller Reanimación Cardio – Respiratoria	29	4		2		1	36
Capacitación en Primeros Auxilios	48						48
Capacitación Sobre Primeros Auxilios Básicos	18						18
Capacitación en Manejo de Extintores	20						20
OTRAS ACTIVIDADES							
Optometrías		120					120
Inducción en Riesgos Profesionales				16			16
Capacitación Sobre Accidente de Trabajo			11				11
Asistencia Cardio	5	37					42
TOTAL	438	332	131	102	9	5	1.017

Fuente: Bienestar Universitario

Los estamentos que mayor participación tienen en las actividades de salud ocupacional son los Administrativos (43%), Docentes (33%) y Trabajadores Oficiales (13%).

ÁREA DE EDUCACIÓN Y FORMACIÓN

CULTURA CIUDADANA Y CONVIVENCIA SOCIAL
AÑO 2005

AÑO	Nº DE TALLERES	Nº DE ASISTENTES
2005	10	189

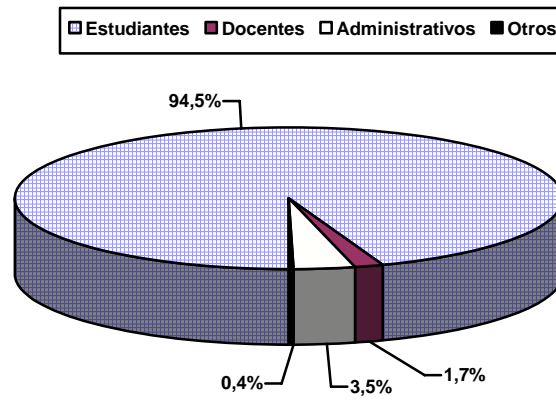
ASISTENCIA A ACTIVIDADES
AÑO 2005

ACTIVIDADES	ESTUDIANTES	DOCENTES	ADMINISTRATIVOS	EGRESADOS	EXTERNO	JUBILADO	TOTAL
Aplicación pruebas psicológicas y psicotécnicas	20		53		12		85
Aula de estrategias y aprendizaje	35						35
Capacitación administrativa			91				91
Programas de inducción (docentes administrativos y estudiantes)	2.576	58	7		1		2.642
Proyecto "rayack"	25						25
Retroalimentación de pruebas aplicadas en el taller de preparación para la práctica profesional	68						68
Socialización clima organizacional docente	1	41				1	43
Taller "aspectos relevantes de la entrevista de trabajo" (estudiantes de ingeniería)				6			6
Taller cultura saludable			12				12
Taller de liderazgo zona de aventura	209		21				230
Taller de preparación para la practica profesional	708						708
Taller de símbolos y valores institucionales	1.143	4			1		1.148
Taller el protocolo como eje central de la imagen corporativa			28				28
Taller itinerante "estilos, procedimientos y aprendizajes"	286						286
Taller permanente "biodanza" redefiniendo mi identidad	27					1	28
Taller permanente "estrategias de aprendizaje	130						130
Taller permanente orientación vocacional y profesional	450						450
Taller permanente "enriqueciendo mi identidad a través del movimiento"	61						61
TOTAL	5.739	103	212	6	14	2	6.076

Fuente: Bienestar Universitario

El 94% de las actividades del área de Educación y formación están orientadas a los estudiantes, de los cuales la mayor participación se presenta en los programas de inducción y el taller de símbolos institucionales.

**GRÁFICO RESUMEN
ACTIVIDADES DE EDUCACIÓN Y FORMACIÓN
AÑO 2005**



Nota: Otros incluye (egresados, jubilados y externos)

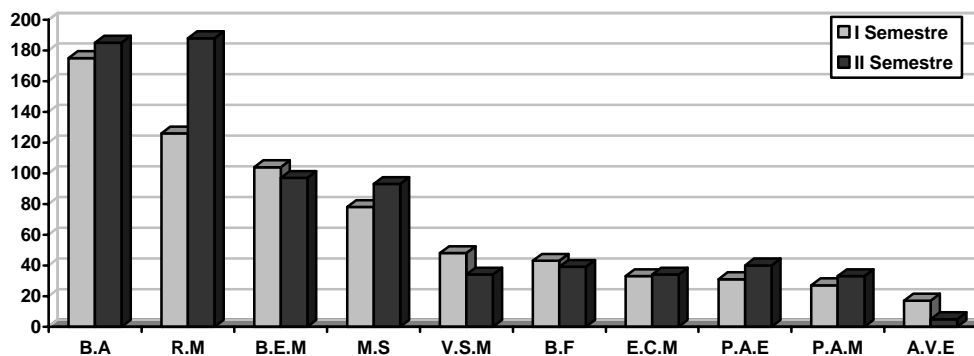
ÁREA DE PROMOCIÓN SOCIAL Y APOYO SOCIOECONÓMICO

NÚMERO DE ESTUDIANTES BENEFICIARIOS
AÑO 2005

PROGRAMAS ESTUDIANTILES	I SEMESTRE		II SEMESTRE	
	RECEPCIONADOS	APROBADOS	RECEPCIONADOS	APROBADOS
Apoyo a programa PAE	31	31	40	40
Autorización ventas estudiantiles	21	17	8	5
Bono alimenticio	256	175 Incluido mercado a 4 casas	237	185 Incluido mercado a 4 casas Nuquí
Bono de fotocopias	43	43		39
Bono estudiantil para matrícula	145	104	136	97
Estudios cancelación matrícula	33	33	36	34
Monitoría social	112	78	314	93
Pago adelantado de matrícula	27	27	33	33
Reliquidación matrícula	257	126	343	188
Vinculación al servicio médico	115	48	102	34
TOTAL	1.040	682	1.249	748

Fuente: Bienestar Universitario

GRÁFICO COMPARATIVO
BENEFICIARIOS PROGRAMAS ÁREA DE PROMOCIÓN SOCIAL Y APOYO SOCIOECONÓMICO
AÑO 2005



CONVENCIONES	
P.A.E: Apoyo a programa PAE	E.C.M: Estudios cancelación matrícula
A.V.E: Autorización ventas estudiantiles	M.S: Monitoría social
B.A: Bono Alimenticio	P.A.M: Pago adelantado de matrícula
B.F: Bono de fotocopias	R.M: Reliquidación matrícula
B.E.M: Bono estudiantil para matrícula	V.S.M: Vinculación al servicio médico

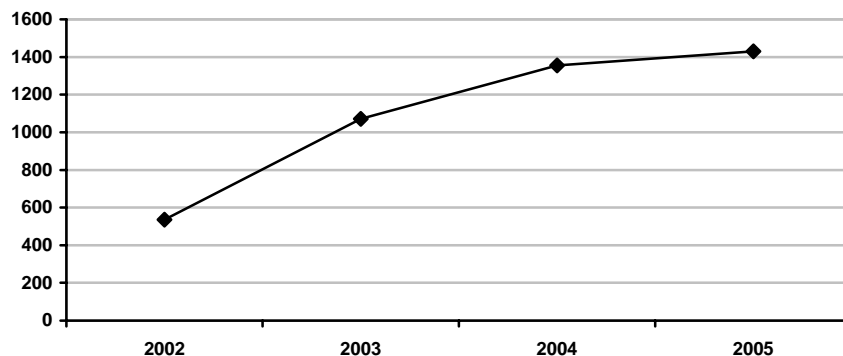
TENDENCIA DEL TOTAL DE SOLICITUDES SEGÚN PROGRAMAS DE APOYO SOCIOECONÓMICO A ESTUDIANTES (1999 - 2005)

APOYO SOCIOECONÓMICO	1999	2000	2001	2002	2003	2004	2005
Apoyo a Programa PAE							71
Bono Alimenticio	70	110	139	168	349	554	493
Bono de Desayuno				6	10	29	
Bono de Fotocopias							82
Bono de Matrícula				86	130	159	281
Bono Donaciones Estudiantiles						57	
Estudios Cancelación Matrícula							69
Exoneración de Matrícula	47	14			4		
Monitoría / Solicitud Vinculación Laboral	33	35	119	261	439	571	426
Reliquidación Matrícula Financiera	15	131	169	232	628	602	600
Remitido Icetex	12	77	154				
Servicios Médicos	28	35	43	100	211	326	217
Solicitudes Pago Adelantado de Matrícula						80	60
Ventas UTP						37	29
TOTAL	205	402	624	853	1.771	2.415	2.328

TENDENCIA DE SOLICITUDES APROBADAS SEGÚN PROGRAMAS DE APOYO SOCIOECONÓMICO A ESTUDIANTES (2002 - 2005)

APOYO SOCIOECONÓMICO	2002	2003	2004	2005
Apoyo a Programa PAE				71
Bono Alimenticio	148	339	480	360
Bono de Desayuno	6	10	18	
Bono de Fotocopias				82
Bono de Matrícula	80	118	91	201
Bono Donaciones Estudiantiles			28	
Estudios Cancelación Matrícula				67
Exoneración de Matrícula		3		
Monitoría / Solicitud Vinculación Laboral	139	195	318	171
Reliquidación Matrícula Financiera	127	284	229	314
Remitido Icetex				
Servicios Médicos	36	123	84	82
Solicitudes Pago Adelantado de Matrícula			70	60
Ventas UTP			37	22
TOTAL	536	1.072	1.355	1.430

**GRÁFICO RESUMEN
TENDENCIA DE LAS SOLICITUDES APROBADAS A ESTUDIANTES
(2002 - 2005)**



INDICADOR

AÑO	2002	2003	2004	2005
Solicitudes Aprobadas	536	1.072	1.355	1.430
Total Solicitudes	853	1.771	2.415	2.328
INDICADOR	63%	61%	56%	61%

Aunque el Porcentaje de solicitudes de apoyo socioeconómico aprobadas con respecto a las presentadas no ha presentado variaciones significativas durante los últimos cuatro años, se puede observar que el número de solicitudes ha aumentado en un 173% con respecto al año 2002 y las aprobadas en un 167%.

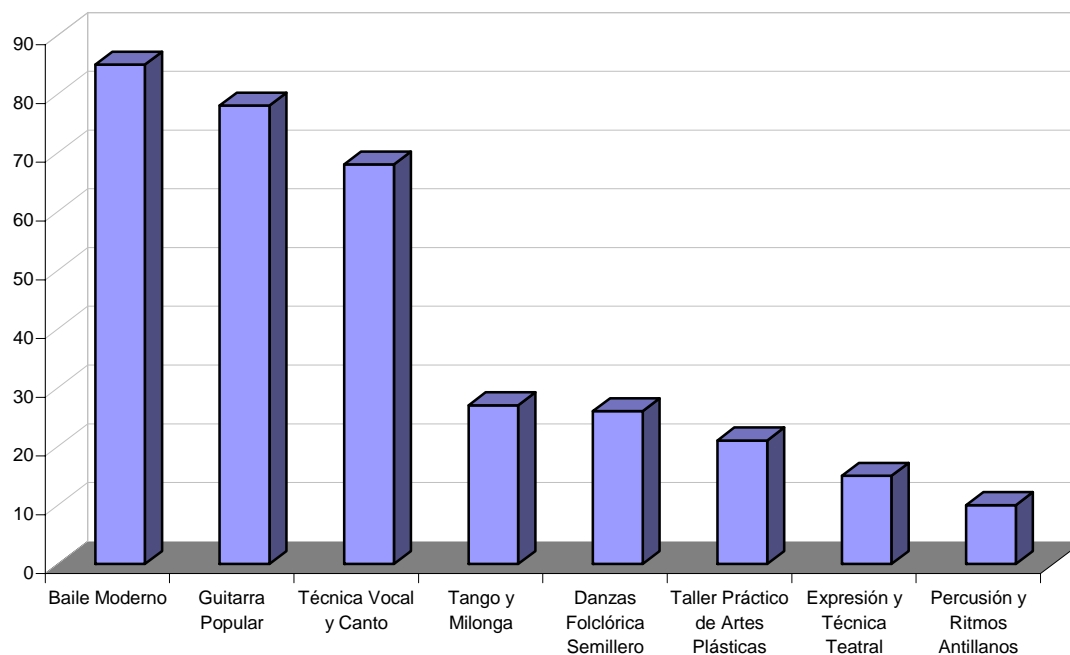
ÁREA DE CULTURA Y DIVULGACIÓN
AÑO 2005

FORMACIÓN INTEGRAL - CURSOS LIBRES
AÑO 2005

RESUMEN DE ACTIVIDADES	I SEMESTRE					II SEMESTRE				TOTAL AÑO
	EGRESADO	ESTUDIANTE	EXTERNO	PADRE DE FAMILIA	TOTAL	ADMIN	ESTUDIANTE	PADRE DE FAMILIA	TOTAL	
Baile Moderno		28	1		29	3	53		56	85
Danzas Folclórica Semillero	1	11		1	13	5	8		13	26
Expresión y Técnica Teatral		15			15					15
Guitarra Popular		31			31	10	35	2	47	78
Percusión y Ritmos Antillanos		5			5		5		5	10
Taller Práctico de Artes Plásticas		12		2	14		6	1	7	21
Tango y Milonga		9		1	10	2	15		17	27
Técnica Vocal y Canto		34			34		34		34	68
TOTAL	1	145	1	4	151	20	156	3	179	330

Fuente: Bienestar Universitario

GRÁFICO - PARTICIPACIÓN EN CURSOS LIBRES
AÑO 2005



Los cursos libres del área de cultura y divulgación con mayor participación de estudiantes son baile moderno, guitarra popular y técnica vocal y canto.

**RECREACIÓN Y USO DEL TIEMPO LIBRE
PROGRAMACIÓN CULTURAL PERMANENTE
PRIMER SEMESTRE DEL 2005**

RESUMEN DE ACTIVIDADES	Nº ACTIVIDADES	PARTICIPANTES								TOTAL
		ADMIN	CONTRATISTA	DOCENTE	EGRESADO	ESTUDIANTE	EXTERNO	JUBILADO	PADRE DE FAMILIA	
Cine Club "Séptimo Libro"	14	40		47		2.246	113			2.446
Cine Club "Theevenin"	13					329				329
La Hora del Cuento	2	22	15	35		1.377	42			1.491
Noche Cultural	6	31	10	45	8	1.157	100	3	6	1.360
TOTAL	35	93	25	127	8	5.109	255	3	6	5.626

**RECREACIÓN Y USO DEL TIEMPO LIBRE
PROGRAMACIÓN CULTURAL PERMANENTE
SEGUNDO SEMESTRE DEL 2005**

RESUMEN DE ACTIVIDADES	Nº ACTIVIDADES	PARTICIPANTES					TOTAL
		ADMIN	DOCENTE	EGRESADO	ESTUDIANTE	EXTERNO	
Cine Club "Séptimo Libro"	14	5	22	6	1.373	80	1.486
La Hora del Cuento	2	12	21		346	50	429
Luna de Locos	2	5	16		93	8	122
Noche Cultural	5	53	53		672	178	956
TOTAL	23	75	112	6	2.484	316	2.993

Fuente: Bienestar Universitario

**INTERCAMBIOS UNIVERSITARIOS E INTERINSTITUCIONALES
AÑO 2005**

ACTIVIDADES POR TIPO DE USUARIO	AÑO 2005						TOTAL
	ADMIN	DOCENTE	ESTUDIANTE	EXTERNO	PADRE DE FAMILIA	OTROS	
"IV encuentro concurso regional de música y danzas folclóricas universitarias"	35	100	4.900	2.500	100		7.635
"VI encuentro nacional de cuenteros universitarios"	38	32	2958	1217			4.245
Otras actividades	3	33	912	305		92	1.345
TOTAL	76	165	8.770	4.022	100	92	13.225

Fuente: Bienestar Universitario

Nota: Para el año 2005 el grupo de música y danzas folclóricas UTP, tuvo una participación total de 39 eventos divididos así:

- 6 Eventos Nacionales
- 8 Eventos Regionales
- 7 Eventos Locales
- 18 Presentaciones Internas

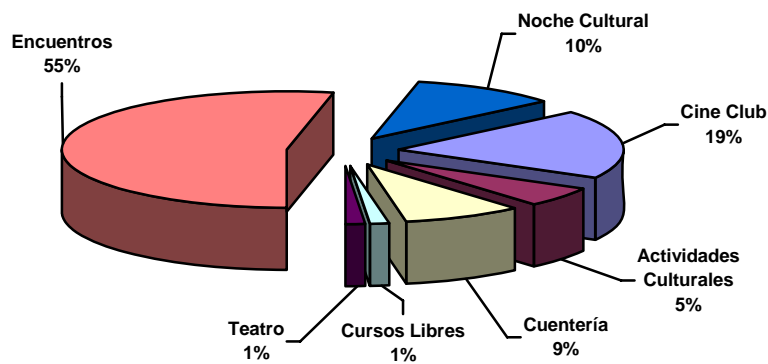
**CUADRO RESUMEN
PARTICIPACIÓN EN ACTIVIDADES DEL ÁREA DE CULTURA Y DIVULGACIÓN
(AÑO 2002 - 2005)**

AÑO	* CINE CLUB	*ACTIVIDADES CULTURALES	* CUENTERÍA	* CURSOS LIBRES	* TEATRO	* ENCUENTROS	* NOCHE CULTURAL	TOTAL
2002	11.732	5.363	6.440	579	1.214	12.205	3.790	41.323
2003	10.198	12.040	4.090	483	6.380		2.780	35.971
2004	9.346	17.760	6.511	511	1.840	3.750	4.262	43.980
2005	4.261	1.198	1.920	330	269	11.880	2.316	22.174

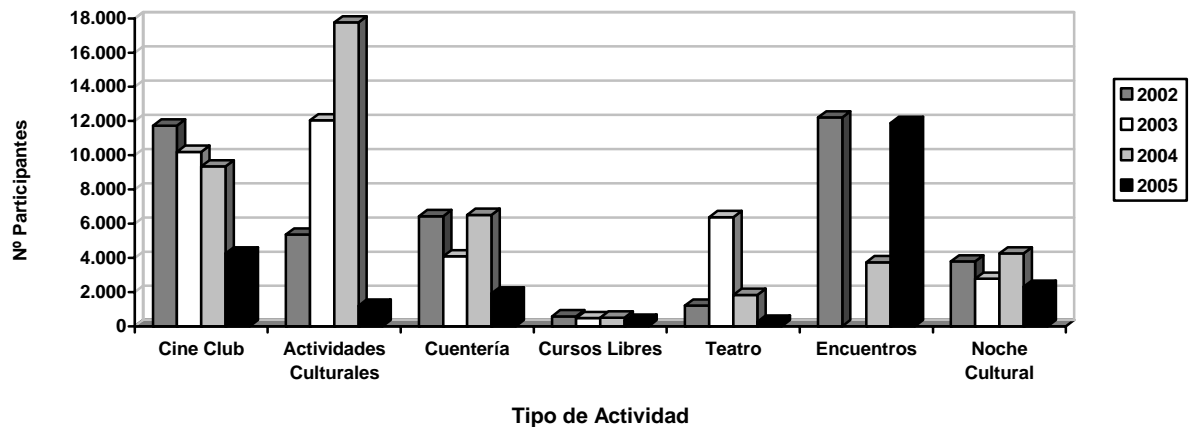
Fuente: Bienestar Universitario

* Servicios

**GRÁFICO COMPARATIVO
PARTICIPACIÓN EN ACTIVIDADES DEL ÁREA DE CULTURA Y DIVULGACIÓN
AÑO 2005**



**GRÁFICO COMPARATIVO
PARTICIPACIÓN ÁREA DE CULTURA Y DIVULGACIÓN POR TIPO DE ACTIVIDAD
(2002 - 2005)**



**ÁREA DE DEPORTE Y RECREACIÓN
AÑO 2005**

**PARTICIPACIÓN DE ESTUDIANTES, DOCENTES Y ADMINISTRATIVOS
EN DEPORTE COMPETITIVO
AÑO 2005**

ACTIVIDADES	ESTUDIANTES	DOCENTES	ADMIN	EXTERNOS	TOTAL
Ajedrez	9	5			14
Atletismo	18	2	3		23
Baloncesto	27	12	10	1	50
Fútbol	31	38	22		91
Fútbol de salón	32				32
Karate do	3				3
Pesas	14				14
Taekwondo	12				12
Tenis de Campo	16				16
Tenis de mesa	16	1			17
Voleibol	25	8	10		43
TOTAL	203	66	45	1	315

Fuente: Bienestar Universitario

Los deportes competitivos con mayor participación durante el año 2005 son fútbol, Baloncesto y Voleibol.

**PARTICIPACIÓN DE ESTUDIANTES, DOCENTES Y ADMINISTRATIVOS
EN DEPORTE RECREATIVO
AÑO 2005**

ACTIVIDADES	ESTUDIANTES	DOCENTES	ADMIN	EXTERNO	JUBILADO	TOTAL
Aeróbicos	157	5	3	1		166
Billar a tres bandas	18					18
Tae-Bo	23					23
Tejo	1					1
Tenis de campo	15					15
Interrosca Fútbol	220	7	2			229
Interrosca Fútbol de Salón	308	1	2	2		313
Festival Fza Máxima	16	1				17
Interrosca Tenis de Mesa	63					63
Interfacultades Baloncesto	55	12	12	2	2	83
TOTAL	876	26	19	5	2	928

Fuente: Bienestar Universitario

El fútbol de salón, el fútbol y los aeróbicos son las actividades recreativas de mayor participación durante el año 2005.

**PARTICIPACIÓN DE ESTUDIANTES EN DEPORTE ACADÉMICO POR PROGRAMA
AÑO 2005**

FACULTAD	PROGRAMA	Nº ESTUDIANTES
Ciencias Básicas	Lic. En Matemáticas y Física	45
Ciencias de la Educación	Lic. En Pedagogía Infantil	25
Ingeniería Industrial	Ingeniería Industrial	281
	Ingeniería Industrial (J.E)	179
Ingenierías Eléctrica, Electrónica, Física y Ciencias de La Computación	Ingeniería Eléctrica	192
	Ingeniería de Sistemas y Computación	221
	Ingeniería Física	174
	Ingeniería Electrónica (J.E)	169
Ingeniería Mecánica	Ingeniería de Sistemas y Computación (J.E)	210
	Ingeniería Mecánica	287
Ingeniería Mecánica	Ingeniería Mecánica (J.E)	39
	Química Industrial	69
Tecnologías	Tecnología en Electricidad	204
	Tecnología Mecánica	225
	Tecnología Química	79
TOTAL		2.399

Fuente: Bienestar Universitario

Posprogramas con mayor número de estudiantes que participan en deporte académico son Ingeniería Mecánica (12%), Ingeniería Industrial (11.7%), Tecnología Mecánica (9.4%) e Ingeniería de Sistemas (9.2%).

**TENDENCIA DE LA PARTICIPACIÓN DE ESTUDIANTES EN DEPORTE ACADÉMICO
(1999 - 2005)**

AÑO	1999	2000	2001	2002	2003	2004	2005
Nº de Estudiantes	50	85	200	250	1.044	2.450	2.399

**PERSONAS EN ACTIVIDADES DEL CLUB DE LA SALUD POR
DEPENDENCIA Y/O FACULTAD
(AÑO 2005)**

FACULTAD Y/O DEPENDENCIA	NATACIÓN RECREATIVA Y TERAPÉUTICA	RUMBATERAPIA	SPINNING	TAICHI	EVALUACIONES FÍSICAS, MASAJES, ACTIVIDAD FÍSICA TERAPÉUTICA	TOTAL
Secretaría General					1	1
Oficina de Planeación		2	1	1		4
Vicerrectoría Administrativa			1		5	6
División Financiera		1	1			2
División de Personal					2	2
División de Sistemas y Proceso Datos			1	1	4	6
Bienestar Universitario			1	1	2	4
División de Servicios	1				3	4
Almacén					2	2
Sección de Mantenimiento		1	2		4	7
Vicerrectoría Académica						
Centro de Biblioteca					2	2
Centro de Registro y Control			1		2	3
Facultad de Bellas Artes y Humanidades	7	1	28	2	16	54
Facultad de Ciencias Ambientales	2	7	37	2	22	70
Facultad de Ciencias Básicas		2	15	2	27	46
Facultad de Ciencias de la Educación	9	4	45	3	22	83
Facultad de Ciencias de la Salud	5	4	93	3	38	143
Facultad de Ingenierías Eléctrica, Electrónica, Física y Ciencias de la Computación	5		83		37	125
Facultad de Ingeniería Industrial	6	1	50		27	84
Facultad de Ingeniería Mecánica			33		15	48
Facultad de Tecnologías	5	1	74	5	49	134
Jubilados				5	1	6
Administrativos - Sertempo		3	6		6	15
Otros		1	65	6	16	88
TOTAL	40	28	537	31	303	939

Fuente: Bienestar Universitario

El 57.2% de las personas que participan en actividades del club de la salud, está representada por la práctica de Spinning, el 32% para las evaluaciones físicas, masajes, actividad física y terapéutica; las demás actividades representan el 10.8% de la población que ha utilizado o participado en las actividades del club de la salud.

**PARTICIPACIÓN DE LA COMUNIDAD UNIVERSITARIA EN ACTIVIDADES DEL CLUB DE LA SALUD POR FACULTAD Y/O DEPENDENCIA
(AÑO 2005)**

FACULTAD Y/O DEPENDENCIA	ACTIVIDAD FÍSICA TERAPÉUTICA	MASAJES	PRUEBA CONDICIÓN FÍSICA	NATACIÓN RECREATIVA Y TERAPÉUTICA	RUMBA TERAPIA	SPINNING	TAICHI	TOTAL
Rectoría			2					2
Secretaría General			8					8
Oficina de Control Interno	1							1
Oficina de Planeación	4				63	1	20	88
Vicerrectoría Administrativa		4	1			2		7
División Financiera			11		21	2		34
División de Personal			2					2
División de Sistemas y Proceso Datos	1	2	15			2	20	40
Bienestar Universitario	4		15			1	40	60
División de Servicios	3		13	40				56
Almacén		1	1					2
Sección de Mantenimiento	12	10	26		21	11		80
Vicerrectoría Académica	1				92	144	44	281
Centro de Biblioteca	1		2					3
Centro de Registro y Control			2			112		114
Facultad de Bellas Artes y Humanidades	28	13	65	280	21	127	40	574
Facultad de Ciencias Ambientales	13	7	70	80	162	144	40	516
Facultad de Ciencias Básicas	1	3	34		6	94	40	178
Facultad de Ciencias de la Educación	22	2	78	360	82	225	60	829
Facultad de Ciencias de la Salud	71	1	117	200	139	478	60	1.066
Facultad de Ingenierías Eléctrica, Electrónica, Física y Ciencias de la Computación	36		142	162		331		671
Facultad de Ingeniería Industrial	16	11	89	240	21	263		640
Facultad de Ingeniería Mecánica	12		57			179		248
Facultad de Tecnologías	44	28	123	200	21	474	160	1.050
Jubilados	12	6	9				220	247
Administrativos - Sertempo	1	6	10		204	46		267
Otros	30	14	83		40	167	141	475
TOTAL	313	108	975	1.562	893	2.803	885	7.539

Fuente: Bienestar Universitario

**TABLA RESUMEN
SERVICIOS EN CADA ACTIVIDAD POR ESTAMENTO
(AÑO 2005)**

ESTAMENTO	ACTIVIDAD FÍSICA TERAPÉUTICA	MASAJES	PRUEBA CONDICIÓN FÍSICA	NATACIÓN RECREATIVA Y TERAPÉUTICA	RUMBATERAPIA	SPINNING	TAICHI	TOTAL
Otros				40	62	128	80	310
Administrativo	34	6	124		126		120	410
Contratista	1		6		22	126	100	255
Docente	25	2	59	1.522	427	2.444	280	4.759
Estudiante	247	38	777		40	8	141	1.251
Externo	8	2	36				220	266
Jubilado	12	1	9			1	36	59
Padre de Familia	3		3		204			210
Temporales	1	3	14	1				19
TOTAL	331	52	1.028	1.563	881	2.707	977	7.539

Fuente: Bienestar Universitario