

CAPÍTULO

VII

**Recursos
Bibliográficos**



	Pág.
Consultas del Centro de Biblioteca e Información Científica por Programa Académico Según Usuario	217
Personas Atendidas en el Centro de Biblioteca e Información Científica por Programas Académicos Según Usuarios	218
Prestamos por Tipo de Servicio	219
Prestamos por Área del Conocimiento	220
Tendencia de Prestamos Según Tipo de Servicio (1994 - 2004)	221
Adquisición Bibliográfica, Libros y Publicaciones Seriadas Según Diferente Concepto	222
Compra de Libros Solicitados por Facultad o Dependencia	223
Consultas por Colección y Programa - Numero de Libros Prestados en la Biblioteca Central	224
Recursos Bibliográficos por Área del Conocimiento	226
Fortalecimiento de los Recursos Bibliográficos (1999 - 2004)	227
Otros Indicadores Institucionales Sobre Recursos Bibliográfico	228
Análisis de Compras de Material Bibliográfico por Facultad	228



**Consultas del Centro de Biblioteca e Información Científica
Por Programa Académico Según Usuario
Año 2004**

Facultad	Programa Académico y/o Departamento	Índice de Rotación Tipo de Usuario		Total	Tot/Fac
		Estudiantes	Docentes		
Bellas Artes y Humanidades	Licenciatura en Música	1652	143	1795	9815
	Licenciatura en Filosofía	3704	43	3747	
	Licenciatura en Artes Visuales	3987	10	3997	
	Lic. En la Enseñanza de la Lengua Inglesa	170		170	
	Depto. de Humanidades		56	56	
	Ms. En Literatura	19	31	50	
Ciencias Ambientales	Administración del Medio Ambiente	16160	46	16206	16206
Ciencias Básicas	Licenciatura en Matemáticas y Física	4222	130	4352	41696
	Ingeniería en Sistemas y Computación	31356	132	31488	
	Ingeniería en Sistemas y Computación (J.E)	1130	12	1142	
	Ingeniería Física	3973		3973	
	Depto. de Dibujo		14	14	
	Depto. de Física	106	161	267	
	Depto. de Matemáticas	232	182	414	
Ciencias de la Educación	Lic. En Español y Literatura, Lic. En Español y Comunicación Audiovisual	4757	137	4894	13730
	Lic. En Etnoeducación y Desarrollo Comunitario	2414	6	2420	
	Licenciatura en Pedagogía Infantil	5853	64	5917	
	Lic. En Comunicación e informática Educativa	306		306	
	Depto. de Sociales		3	3	
	Esp. En Docencia Universitaria	135	7	142	
	Ms. En Comunicación Educativa		48	48	
Ciencias de la Salud	Medicina	20651	73	20724	26787
	Ciencias del Deporte y la Recreación	5988	62	6050	
	Depto. de Ciencias Clínicas		6	6	
	Ms. En Biología Molecular	3	4	7	
Ingeniería Eléctrica	Ingeniería Eléctrica	25280	1155	26435	27152
	Ingeniería Electrónica (J.E)	690		690	
	Ms. En Ingeniería Eléctrica	27		27	
Ingeniería Industrial	Ingeniería Industrial	15181	257	15438	15972
	Ingeniería Industrial (J.E)	438		438	
	Esp. En Administración del Desarrollo Humano	9		9	
	Ms. En Administración Económica y Financiera	15	71	86	
Ingeniería Mecánica	Ms. En Investigación Operativa y Estadística		1	1	27739
	Ingeniería Mecánica	27311	49	27360	
	Ingeniería Mecánica (J.E)	336		336	
Tecnologías	Esp. En Sistemas Automáticos de Producción	43		43	51035
	Tecnología en Electricidad	6442	80	6522	
	Tecnología Industrial	8651	93	8744	
	Tecnología Mecánica	13703	13	13716	
	Tecnología Química	20055	54	20109	
	Química Industrial	1838		1838	
Administración Industrial	106		106		
Otros Usuarios		7008	27	7035	7035
TOTAL		233997	3170	237167	237167

Fuente: Centro de Biblioteca Jorge Roa Martínez

CONSULTA= N° de veces que se presta el servicio a un usuario independiente del número de documentos prestados.



**Personas Atendidas en el Centro de Biblioteca e Información Científica
Por Programas Académicos Según Usuarios
Año 2004**

Facultad	Programa Académico y/o Departamento	Índice de Rotación Tipo de Usuario		Total	Tot/Fac
		Estudiantes	Docentes		
Bellas Artes y Humanidades	Licenciatura en Música	154	8	162	533
	Licenciatura en Filosofía	143	1	144	
	Licenciatura en Artes Visuales	171	4	175	
	Lic. En la Enseñanza de la Lengua Inglesa	32		32	
	Depto. de Humanidades		13	13	
	Ms. En Literatura	5	2	7	
Ciencias Ambientales	Administración del Medio Ambiente	522	9	531	531
Ciencias Básicas	Licenciatura en Matemáticas y Física	178	9	187	802
	Ingeniería en Sistemas y Computación	494	12	506	
	Ingeniería en Sistemas y Computación (J.E)	66	1	67	
	Ingeniería Física		15	15	
	Depto. de Dibujo		5	5	
	Depto. de Matemáticas		18	18	
	Ms. En la Enseñanza de las Matemáticas	4		4	
Ciencias de la Educación	Lic. En Español y Literatura, Lic. En Español y Comunicación Audiovisual	238	11	249	883
	Lic. En Etnoeducación y Desarrollo Comunitario	143	1	144	
	Licenciatura en Pedagogía Infantil	429	5	434	
	Lic. En Comunicación e informática Educativa	42		42	
	Depto. de Psicopedagogía		1	1	
	Depto. de Sociales		1	1	
	Esp. En Docencia Universitaria	9	2	11	
	Ms. En Comunicación Educativa		1	1	
Ciencias de la Salud	Medicina	524	6	530	905
	Ciencias del Deporte y la Recreación	359	7	366	
	Depto. de Ciencias Clínicas		7	7	
	Ms. En Biología Molecular	2		2	
Ingeniería Eléctrica	Ingeniería Eléctrica	636	23	659	748
	Ingeniería Electrónica (J.E)	85		85	
	Ms. En Ingeniería Eléctrica	4		4	
Ingeniería Industrial	Ingeniería Industrial	568	16	584	658
	Ingeniería Industrial (J.E)	64		64	
	Esp. En Administración del Desarrollo Humano	2		2	
	Ms. En Administración Económica y Financiera	5	2	7	
	Ms. En Investigación Operativa y Estadística		1	1	
Ingeniería Mecánica	Ingeniería Mecánica	526	13	539	572
	Ingeniería Mecánica (J.E)	33		33	
Tecnologías	Tecnología en Electricidad	246	8	254	1437
	Tecnología Industrial	378	9	387	
	Tecnología Mecánica	339	9	348	
	Tecnología Química	329	16	345	
	Química Industrial	80		80	
	Administración Industrial	23		23	
Egresados		34		34	34
TOTAL		6867	236	7103	7103

Fuente: Centro de Biblioteca Jorge Roa Martínez



**Cuadro Resumen
Consultas vs Personas Atendidas en el Centro de Biblioteca
Según Tipo de Usuario
Año 2004**

Usuarios	Nº Consultas	Nº Usuarios	Prom. Consultas por Usuario
Estudiantes	233.997	6.867	34.1
Docentes	3.170	236	13.4
TOTAL	237.167	7.103	33.4

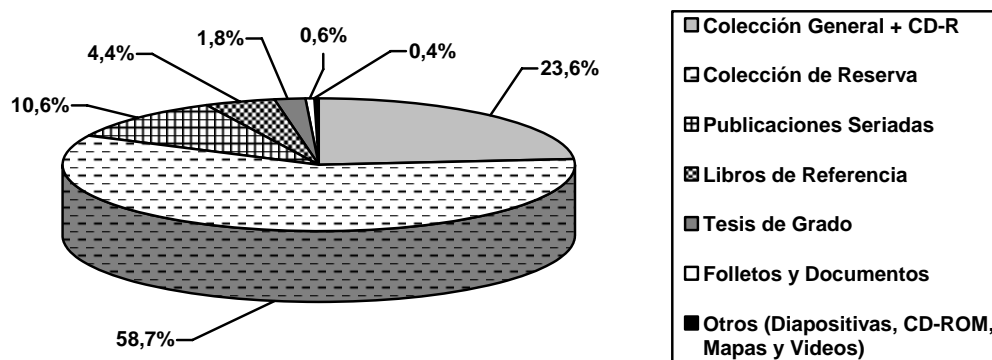
En promedio el número de consultas en el año 2004 por estudiante es de 34.1 y por docente 13.4.

**Prestamos por Tipo de Servicio
Año 2004**

Tipo de Servicio	Central	Hospital Universitario	Electrilibro	Total
Colección General + CD-R	51194	1255	1070	53519
Colección de Reserva	122608	10633		133241
Publicaciones Seriadas	21553	1314	1321	24188
Libros de Referencia	9573	423		9996
Tesis de Grado	3608		479	4087
Folletos y Documentos	1239	12	73	1324
Diapositivas	42			42
CD-ROM	176		3	179
Mapas	3			3
Videos	578			578
TOTAL	210574	13637	2946	227157

Fuente: Centro de Biblioteca Jorge Roa Martínez

**Gráfico Resumen - Prestamos por Tipo de Servicio
Año 2004**



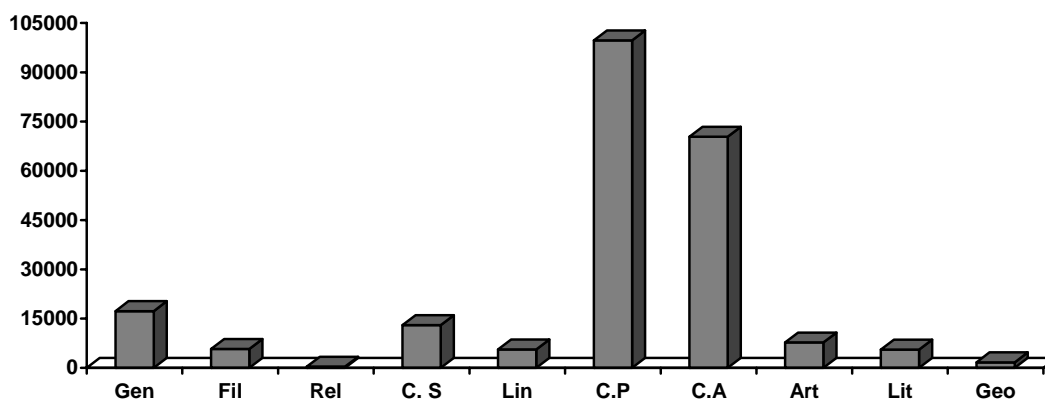


Prestamos por Área del Conocimiento Año 2004

Áreas del Conocimiento	Central	Hospital Universitario	Electrilibro	Total
Generalidades	17292			17292
Filosofía y Afines	5775			5775
Religión	391			391
Ciencias Sociales	13020			13020
Lingüística y Lenguas	5621	5		5626
Ciencias Puras	99245	450		99695
Ciencias Aplicadas	54230	13182	2946	70358
Arte y Recreación	7728			7728
Literatura	5581			5581
Geografía e Historia	1691			1691
TOTAL	210574	13637	2946	227157

Fuente: Centro de Biblioteca Jorge Roa Martínez

Gráfico Resumen Prestamos por Área del Conocimiento Año 2004



CONVERSIONES	
Gen: Generalidades	C.P: Ciencias Puras
Fil: Filosofía y Afines	C.A: Ciencias Aplicadas
Rel: Religión	Art: Arte y Recreación
C.S: Ciencias Sociales	Lit: Literatura
Lin: Lingüística y Lenguas	Geo: Geografía e Historia



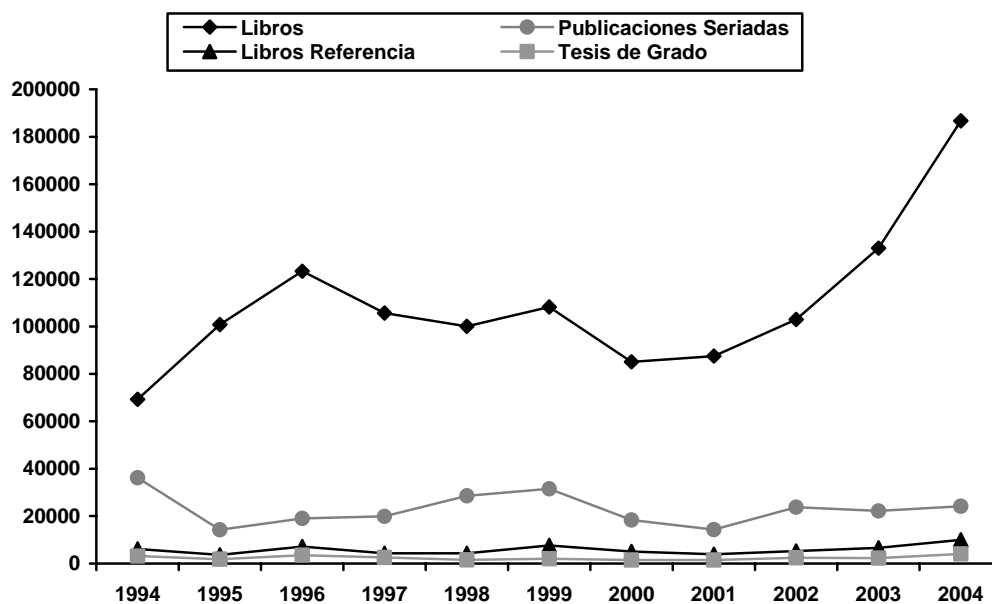
Tendencia de Prestamos Según Tipo de Servicio (1994-2004)

Tipo de Servicio	Año										
	1994	1995	1996	1997	1998	1999	2000	2001	2002	2003	2004
Libros											
Colección General	34591	17831	37747	31009	28134	33001	52035	76728	59142	43763	53519
Colección Reserva	34698	82932	85560	74626	71942	75232	33057	10826	43803	89292	133241
Publicaciones Seriadadas											
Sala	24631	6452	14643	13805							
Sala + Domicilio					28534	31533	18361	14309	23756	22203	24188
Domicilio	11574	7794	4416	6066							
Libros Referencia											
Sala	5521	3102	5595	4334	4330	7589	5023	3950	5266	6636	9996
Domicilio	655	596	1578								
Tesis de Grado											
Sala	2335	1162	2459	2441	1574	2016	1490	1504	2426	2290	4087
Domicilio	789	648	1115	126							
TOTAL	114794	120517	153113	132407	134514	149371	109966	107317	134393	164184	225031

Fuente: Centro de Biblioteca Jorge Roa Martínez

En los totales no se incluye folletos, documentos, diapositivas, partituras y videos.

Gráfico Resumen Tendencia de Prestamos Según Tipo de Servicio (1994-2004)





**Adquisición Bibliográfica, Libros y Publicaciones Seriadas
Según Diferente Concepto
Año 2004**

Áreas del Conocimiento	Compra		Canje		Donación		Total	
	Títulos	Ejemplares	Títulos	Ejemplares	Títulos	Ejemplares	Títulos	Ejemplares
Generalidades	52	165	1	1	50	65	103	231
Filosofía y Afines	19	21	2	2	10	16	31	39
Religión					1	1	1	1
Ciencias Sociales	50	61	26	26	201	290	277	377
Lingüística y Lenguas	15	17	10	10	5	5	30	32
Ciencias Puras	53	328	22	22	160	188	235	538
Ciencias Aplicadas	161	570	12	12	296	393	469	975
Arte y Recreación	12	35	1	1	45	69	58	105
Literatura	1	1	10	10	20	34	31	45
Geografía e Historia			11	11	7	11	18	22
TOTAL	363	1198	95	95	795	1072	1253	2365

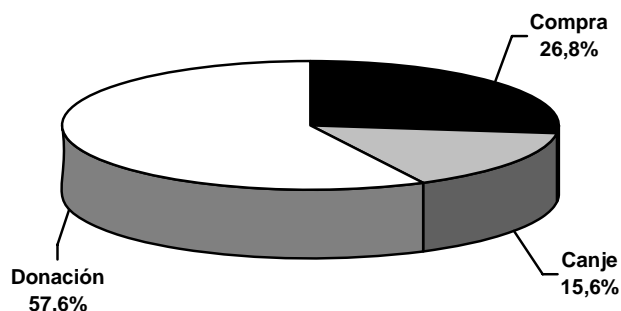
Revistas	Compra	Canje	Donación	Total
Títulos Nacionales	19	147	48	214
Títulos Internacionales	58	9	104	171

Periódicos	Compra	Canje	Donación	Total
Títulos	4	7	5	16

Fuente: Centro de Biblioteca Jorge Roa Martínez

Las ciencias aplicadas representan el 37.4% de las adquisiciones por área del conocimiento.

**Gráfico Resumen - Adquisición Bibliográfica
Año 2004**



El 57.6% de las adquisiciones bibliográficas del año 2004 se realizó mediante donaciones.

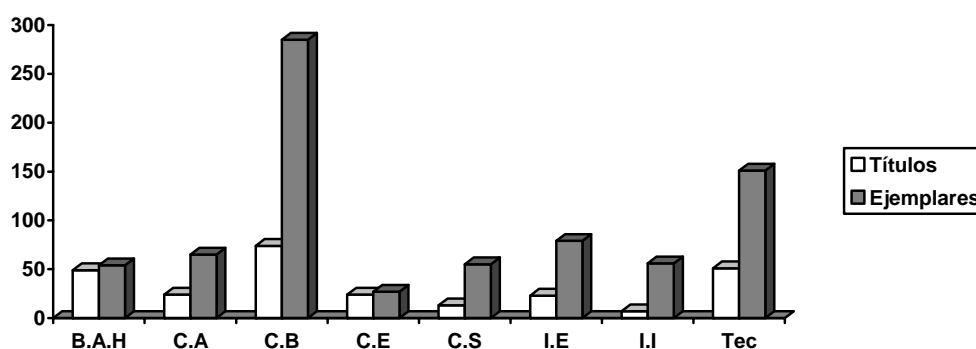


Compra de Libros Solicitados por Facultad o Dependencia (Año 2004)

Facultad	Programa Académico y/o Departamento	Títulos		Ejemplares	
		General	Referencia	General	Referencia
Bellas Artes y Humanidades	Depto. de Humanidades	30		32	
	Escuela de Artes Plásticas	1	1	1	1
	Escuela de Filosofía	12		14	
	Escuela de Música	5		6	
Ciencias Ambientales	Administración del Medio Ambiente	24		65	
Ciencias Básicas	Ingeniería en Sistemas y Computación	45		151	
	Depto. de Física	24		69	
	Depto. de Matemáticas	5		65	
Ciencias de la Educación	Depto de Psicopedagogía	3		3	
	Depto. de Sociales	11		11	
	Licenciatura en Pedagogía Infantil	10		13	
Ciencias de la Salud	Medicina	2		2	
	Ciencias del Deporte y la Recreación	4		19	
	Depto. de Ciencias Clínicas	6		33	
	Dep. Medicina Comunitaria	1		1	
Ingeniería Eléctrica	Ingeniería Eléctrica	1		3	
	Ingeniería Electrónica (J.E)	22		76	
Ingeniería Industrial	Ingeniería Industrial	7		56	
Tecnologías	Tecnología en Electricidad	7		38	
	Tecnología Industrial	26		72	
	Tecnología Mecánica	13		26	
	Tecnología Química	5		15	
	Biblioteca	90	8	424	
TOTAL		354	9	1195	1

Fuente: Centro de Biblioteca Jorge Roa Martínez

Gráfico Resumen Compra de Libros Solicitados por Facultad o Dependencia (Año 2004)



CONVENCIONES	
B.A.H: Bellas Artes y Humanidades	C.S: Ciencias de la Salud
C.A: Ciencias Ambientales	I.E: Ingeniería Eléctrica
C.B: Ciencias Básicas	I.I: Ingeniería Industrial
C.E: Ciencias de la Educación	Tec: Tecnologías



**Consultas por Colección y Programa
Número de Libros Prestados en la Biblioteca Central
Año 2004**

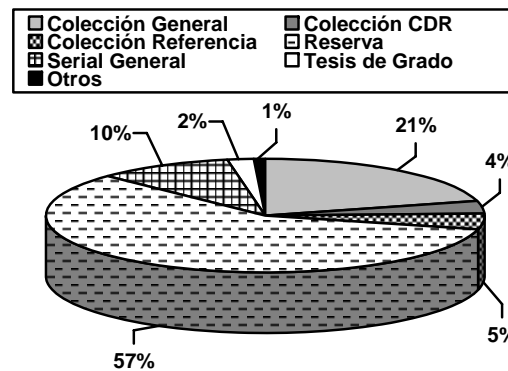
Programas	Colección General	Colección CDR	Colección Referencia	Reserva	Serial General	Tesis de Grado	Folletos y Documentos	Diapositivas	Videos	CD ROM	Mapoteca	Total
Licenciatura en Música	1066	43	384	87	77	73	43	1	21			1795
Licenciatura en Filosofía	2486	35	558	287	342	21	13	2	3			3747
Licenciatura en Artes Visuales	1554	71	406	251	958	45	19	10	14	1		3329
Lic. Artes Plásticas	209	15	71	23	123	213	9	4	1			668
Lic. En la Enseñanza de la Lengua Inglesa	78	4	13	8	59	2	6					170
Depto. de Humanidades	17	3	2	5	18	1	5	1	4			56
Ms. En Literatura	45	1	2				1					49
Administración del Medio Ambiente	3960	494	815	6563	3829	245	236		59	4	1	16206
Licenciatura en Matemáticas y Física	951	177	97	2887	143	48	20		21	8		4352
Ingeniería en Sistemas y Computación	3081	610	246	16449	834	169	32		21	46		21488
Ingeniería en Sistemas y Computación (J.E)	60	78	2	983	6					1		1130
Ingeniería Física	336	178	43	3330	68	9	3		3	3		3973
Depto. de Dibujo	2			4	8							14
Depto. de Física	38	13		206	8				1	1		267
Depto. de Matemáticas	124	15	6	261	2	3			2	1		414
Ms. En la Enseñanza de las Matemáticas	15	1		26		4						46
Lic. En Español y Literatura	1510	65	331	86	469	26	12	7	8			2514
Lic. En Español y Comunicación Audiovisual	1366	112	122	39	570	99	23	9	40			2380
Lic. En Etnoeducación y Desarrollo Comunitario	1244	118	186	143	591	82	37		18	1		2420
Licenciatura en Pedagogía Infantil	2767	96	1610	238	858	203	104		39	2		5917
Lic. En Comunicación e informática Educativa	151	5	32	63	52	1	2					306
Lic. Áreas Técnicas	10			7	18							35
Ms. En Comunicación Educativa	39	6		1		2						48
Depto. de Sociales	1			1		1						3
Esp. En Docencia Universitaria	75	6	2	23	25		2		9			142
Medicina	1383	180	160	4818	440	13	22		12	32	2	7062
Ciencias del Deporte y la Recreación	2623	251	316	1591	1043	92	104		25	5		6050
Depto. de Ciencias Clínicas		1										1
Esp. En Biología Molecular	2			1	3	1						7
Ingeniería Eléctrica	2404	1106	329	17929	1494	124	55		31	17		23489
Ingeniería Electrónica (J.E)	73	9	17	543	42	1	4			1		690
Ms. En Ingeniería Eléctrica	3			6	14	4						27
Ingeniería Industrial	2666	231	318	9515	2165	418	99	4	18	4		15438
Ingeniería Industrial (J.E)	127	5	14	273	12	1	2		4			438
Esp. En Administración del Desarrollo Humano						2			7			9
Ms. En Administración Económica y Financiera	7	3		71		5						86



Programas	Colección General	Colección CDR	Colección Referencia	Reserva	Serial General	Tesis de Grado	Folletos y Documentos	Diapositivas	Videos	CD ROM	Mapoteca	Total
Ms. En Investigación Operativa y Estadística	1											1
Ingeniería Mecánica	3266	1394	535	20400	1441	202	81		28	13		27360
Ingeniería Mecánica (J.E)	60	8	8	260								336
Esp. En Sistemas Automáticos de Producción	11	6		16	4	9						46
Tecnología en Electricidad	782	465	146	4725	341	33	27			3		6522
Tecnología Industrial	2348	326	220	4230	999	551	59		8	3		8744
Tecnología Mecánica	1499	571	251	10263	847	229	42	4	4	6		13716
Tecnología Química	2814	655	1668	12953	1647	196	88		73	15		20109
Química Industrial	197	44	162	1018	401	5	9		2			1838
Administración Industrial	60	3	4	2	17	14	6					106
Otros Documentos Por Depto.					27							27
Egresados	1					2						3
Premédico	60	19	6	373	5					1		464
Bachilleres	41	1	16	2	14							74
Otra Institución	239	29	50	365	137	51	3		8			882
Otra Universidad	87	2	4	39	28	31	2					193
Otros usuarios	1030	85	293	835	1168	329	62		23			3825
Administrativos	633	52	128	409	206	48	7		71	8		1562
TOTAL	43602	7592	9573	122608	21553	3608	1239	42	578	176	3	210574

Fuente: Centro de Biblioteca Jorge Roa Martínez

Gráfico Resumen - Consultas por Colección
Año 2004





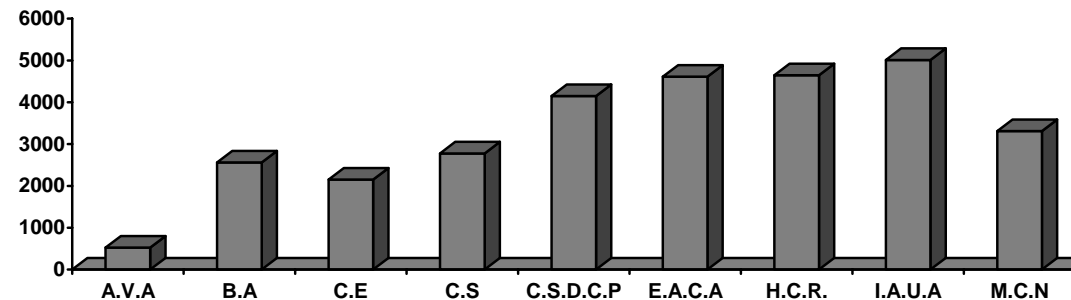
Recursos Bibliográficos por Área del Conocimiento Año 2004

Área del Conocimiento	Anteriores a 1990		Posteriores a 1990		Nº Volúmenes	Nº Revistas Especializadas	Bases de Datos en Línea	Bases de Datos Propias	Bases de Datos Locales
	Volúmenes	Títulos	Volúmenes	Títulos					
Agronomía, Veterinaria y Afines	218	195	408	331	626	7	2		
Bellas Artes	1992	1449	1356	1112	3348	2	1		
Ciencias de la Educación	1101	922	1774	1229	2875	3	2		
Ciencias de la Salud	1956	1372	1968	1403	3924	17	6		
Ciencias Sociales, Derecho y Ciencias Políticas	1989	1695	3286	2455	5275		3	1	1*
Economía, Administración, Contaduría y Afines	2952	2227	3165	2383	6117		6		
Humanidades y Ciencias Religiosas	4975	2039	3287	2605	8262	4	2		
Ingeniería, Arquitectura, Urbanismo y Afines	3078	1917	4528	3094	7606	26	4		
Matemáticas y Ciencias Naturales	3321	1414	2286	1896	5607		2		
TOTAL	21582	13230	22058	16508	43640	59	28	1	1

Fuente: Centro de Biblioteca Jorge Roa Martínez

* Catálogo Colectivo del Comité de Bibliotecas de Risaralda.

Gráfico Resumen
Recursos Bibliográficos por Área del Conocimiento
Año 2004



El 50.6% de los volúmenes y el 55.5% de los títulos son ediciones posteriores a 1990.

El 49.4% de los volúmenes existentes y el 44.5% de los títulos son ediciones anteriores a 1990.

CONVENCIONES	
A.V.A: Agronomía, Veterinaria y Afines	E.A.C.A: Economía, Administración, Contaduría y Afines
B.A: Bellas Artes	H.C.R: Humanidades y Ciencias Religiosas
C.E: Ciencias de la Educación	I.A.U.A: Ingeniería, Arquitectura, Urbanismo y Afines
C.S: Ciencias de la Salud	M.C.N: Matemáticas y Ciencias Naturales
C.S.D.C.P: Ciencias Sociales, Derecho y Ciencias Políticas	



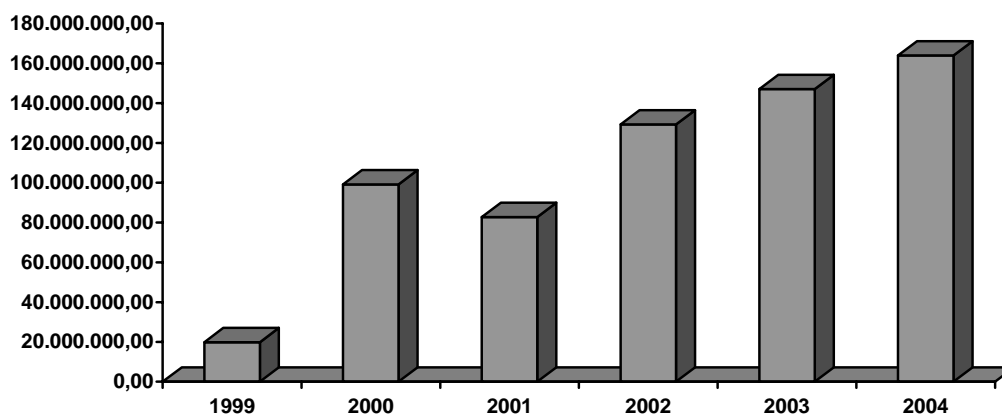
Fortalecimiento de los Recursos Bibliográficos (1999-2004)

Medio	1999	2000	2001	2002	2003	2004
Libros	10.194.550,00	54.917.276,00	49.649.589,02	65.614.355,08	74.457.845,07	87.934.601,97
Libros en CD			34.800,00			
Bases de Datos	5.810.000,00	10.757.500,00		19.739.166,00		24.000.000,00
Publicaciones Seriadas Nacionales	3.464.900,00	6.844.480,00	6.744.800,00	2.343.300,00	9.183.600,00	2.921.908,00
Publicaciones Seriadas Internacionales		25.991.543,23	25.538.360,00	40.339.413,00	63.357.000,00	49.038.578,00
Periódicos	383.000,00	645.000,00	785.700,00	1.224.500,00	*	*
Total Adquisiciones	19.852.450,00	99.155.799,23	82.753.249,02	129.260.734,08	146.998.445,07	163.895.087,97

Fuente: Centro de Biblioteca Jorge Roa Martínez

* Incluidos en seriadas nacionales.

Gráfico - Presupuesto Ejecutado
(1999-2004)





Otros Indicadores Institucionales Sobre Recursos Bibliográficos Año 2004

Descripción	Indicador
Número de conexiones a redes Nacionales de información	2
Número de conexiones a redes internacionales de información	26
Número de equipos para usuarios en la biblioteca	5
Número de estudiantes participantes en los programas de inducción de la Biblioteca	2732

Fuente: Centro de Biblioteca Jorge Roa Martínez

Análisis de Compras de Material Bibliográfico por Facultad Año 2004

Facultad	Nº. Vols.	Valor Inversión
Bellas Artes y Humanidades	58	\$ 5.206.314,00
Ciencias Ambientales	47	\$ 5.741.272,00
Ciencias Básicas	188	\$ 13.550.283,00
Ciencias de la Salud	54	\$ 2.965.144,23
Ciencias de la Educación	24	\$ 1.249.110,00
Tecnología	104	\$ 7.601.866,00
Biblioteca*	424	\$ 29.962.466,94
Otros**	299	\$ 20.483.996,30
TOTAL	1198	\$ 87.934.601,97

Fuente: Centro de Biblioteca Jorge Roa Martínez

* El material bibliográfico comprado bajo este ítem, contiene títulos requeridos por su alta demanda en la biblioteca.

** Este ítem comprende títulos solicitados en común por la biblioteca y por otras dependencias.