

# **CAPÍTULO**

---

**VI**

# **Bienestar Universitario**



	<b>Pág.</b>
<b>Área de Salud Integral</b>	
Numero de Consultas al Servicio Médico y Enfermería por Programa Académico Según Género	<b>197</b>
Numero de Procedimientos Realizados a Estudiantes por Programa Académico Según Tipo de Servicio de Enfermería	<b>200</b>
Procedimientos Realizados a Directivos, Administrativos y Docentes Según el Tipo de Servicio de Enfermería	<b>202</b>
Asesoría Psicológica - Numero de Consultas de Estudiantes, por Programa Académico Según Género	<b>203</b>
Numero de Consultas de Estudiantes por Programa Académico Según Causa	<b>204</b>
Comité Paritario de Salud Ocupacional	<b>206</b>
Actividades Comité Operativo de Emergencias	<b>206</b>
<b>Área de Educación y Formación</b>	
Asistencia a Actividades	<b>207</b>
Gráfico Resumen - Actividades de Educación y Formación	<b>208</b>
<b>Área de Promoción Social y Apoyo Socio-Económico</b>	
Numero de Estudiantes Beneficiarios por Programa Académico	<b>209</b>
Actividades Realizadas con los Empleados y Padres de Familia	<b>211</b>
<b>Área de Cultura y Divulgación</b>	
Cuadro Resumen - Participación en Actividades del Área de Cultura y Divulgación (Año 2002 - 2004)	<b>212</b>
<b>Área de Deporte y Recreación</b>	
Participación de Estudiantes, Docentes y Administrativos en Deporte Competitivo	<b>213</b>
Participación de Estudiantes, Docentes y Administrativos en Deporte Recreativo	<b>213</b>
Participación de Estudiantes en Deporte Académico	<b>214</b>
Participación de Estudiantes, Docentes y Administrativos en Actividades del Club de la Salud	<b>214</b>



**ÁREA DE SALUD INTEGRAL  
(AÑO 2004)**

**Número de Consultas al Servicio Médico y Enfermería  
Por Programa Académico Según Género**

Facultad	Programa	Servicio Médico		Total	Tot/Fac	Enfermería		Total	Tot/Fac
		M	F			M	F		
Bellas Artes y Humanidades	Licenciatura en Música	31	59	90	209	6	15	21	92
	Licenciatura en Artes Plásticas	15	16	31		29	25	54	
	Licenciatura en Filosofía (Diurno)	9	12	21		2	10	12	
	Licenciatura en Artes Visuales	17	39	56					
	Lic. En la Enseñanza de la Lengua Inglesa	5	6	11		1	4	5	
Ciencias Ambientales	Administración del Medio Ambiente	143	136	279	279	72	65	137	137
Ciencias Básicas	Licenciatura en Matemáticas y Física	34	31	65	281	17	15	32	166
	Ingeniería de Sistemas y Computación	97	69	166		56	43	99	
	Ingeniería de Sistemas y Computación (J.E)	4	1	5					
	Ingeniería Física	17	28	45		9	26	35	
Ciencias de la Educación	Licenciatura en Español y Literatura	19	24	43	377	21	31	52	191
	Lic. En Etnoeducación y Desarrollo Comunitario	27	51	78		14	17	31	
	Licenciatura en Pedagogía Infantil	3	179	182		1	106	107	
	Lic. En Comunicación e Informática Educativa	7	2	9					
	Lic. En Español y Comunicación Audiovisual	9	56	65		1		1	
Ciencias de la Salud	Medicina	89	77	166	448	27	27	54	181
	Ciencias del Deporte y la Recreación	160	122	282		69	58	127	
Ingeniería Eléctrica	Ingeniería Eléctrica	188	63	251	255	115	40	155	155
	Ingeniería Electrónica (J.E)	4		4					
Ingeniería Industrial	Ingeniería Industrial	105	137	242	242	55	116	171	171
Ingeniería Mecánica	Ingeniería Mecánica	158	27	185	185	91	11	102	102
Tecnología	Tecnología en Electricidad	62	17	79	409	31	19	50	234
	Tecnología Industrial	32	58	90		12	48	60	
	Tecnología Mecánica	85	16	101		34	11	45	
	Tecnología Química	39	83	122		16	50	66	
	Química Industrial (Profesionalización)	3	13	16			13	13	
	Administración Industrial		1	1					
Otros	Otros	32	46	78	78	16	18	34	34
<b>TOTAL</b>		<b>1394</b>	<b>1369</b>	<b>2763</b>	<b>2763</b>	<b>695</b>	<b>768</b>	<b>1463</b>	<b>1463</b>

Fuente: Bienestar Universitario

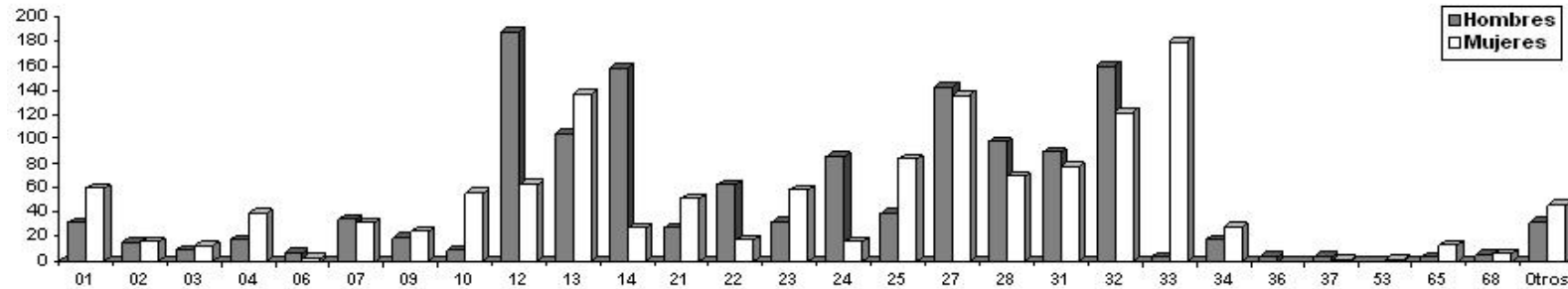
Se observa que el 50.4% de las consultas de estudiantes al servicio medico son de género masculino y el 49.6% de genero femenino.

Los programas que mayor número de consultas al servicio médico registraron son en su orden, Ciencias del Deporte y la Recreación, Administración del Medio Ambiente, Ingeniería Eléctrica e Ingeniería Industrial.

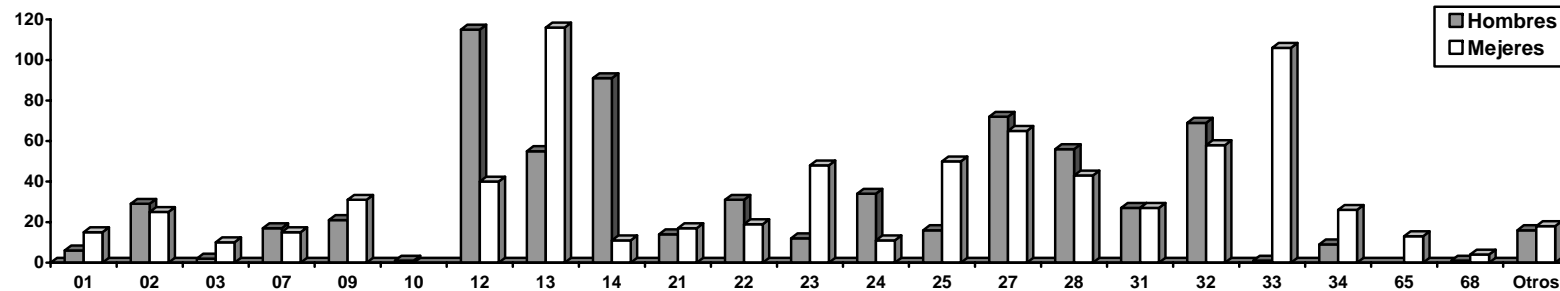
Los estudiantes de los programas que más consultas realizaron al servicio de enfermería son Ingeniería Industrial, Ingeniería Eléctrica y Administración del Medio Ambiente.



**Gráfico Comparativo**  
**Consultas de Estudiantes al Servicio Médico**  
**Por Programa Académico Según Género**  
**Año 2004**



**Gráfico Comparativo**  
**Consultas de Estudiantes al Servicio de Enfermería**  
**Por Programa Académico Según Género**  
**Año 2004**



CONVENCIONES		
01: Licenciatura en Música	14: Ingeniería Mecánica	33: Licenciatura en Pedagogía Infantil
02: Licenciatura en Artes Plásticas	21: Lic. En Etnoeducación y Desarrollo Comunitario	34: Ingeniería Física
03: Licenciatura en Filosofía (Diurno)	22: Tecnología en Electricidad	36: Ingeniería Electrónica (J.E)
04: Licenciatura en Artes Visuales	23: Tecnología Industrial	37: Ingeniería de Sistemas y Computación (J.E)
06: Lic. En Comunicación e Informática Educativa	24: Tecnología Mecánica	53: Administración Industrial
07: Licenciatura en Matemáticas y Física	25: Tecnología Química	65: Química Industrial (Profesionalización)
09: Licenciatura en Español y Literatura	27: Administración del Medio Ambiente	68: Lic. En la Enseñanza de la Lengua Inglesa
10: Lic. En Español y Comunicación Audiovisual	28: Ingeniería de Sistemas y Computación	Otros
12: Ingeniería Eléctrica	31: Medicina	
13: Ingeniería Industrial	32: Ciencias del Deporte y la Recreación	

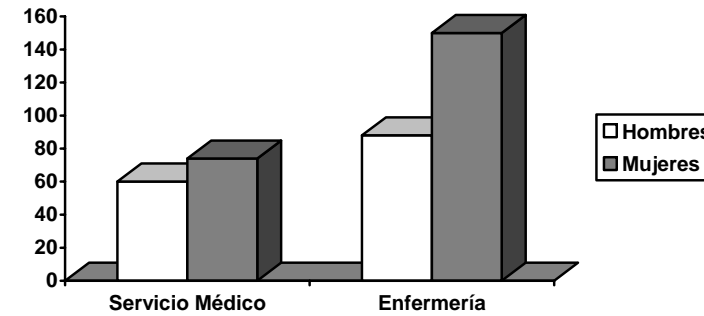


**Tabla Resumen**  
**Número de Consultas al Servicio Médico y Enfermería**  
**Año 2004**

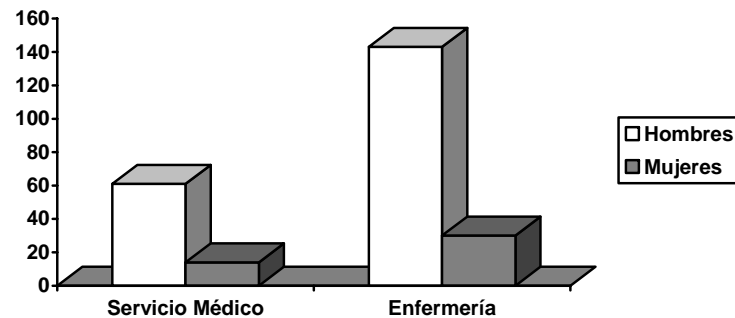
Personal	Servicio Médico		Total	Enfermería		Total
	M	F		M	F	
Administrativos	60	74	134	88	150	238
Docentes	61	14	75	143	30	173
Estudiantes	1394	1369	2763	695	768	1463
<b>TOTAL</b>	<b>1515</b>	<b>1457</b>	<b>2972</b>	<b>926</b>	<b>948</b>	<b>1874</b>

Fuente: Bienestar Universitario

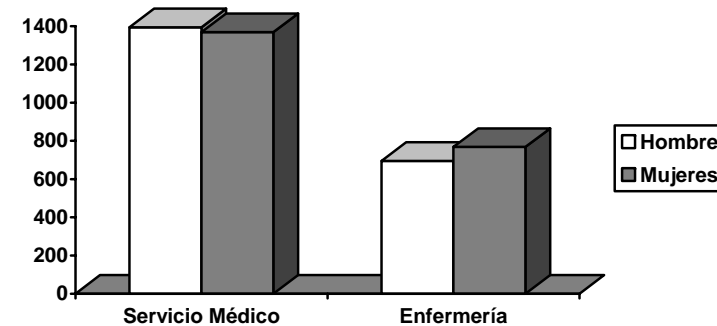
**Gráfico Resumen**  
**Número de Consultas al Servicio Médico y Enfermería**  
**(Administrativos - Año 2004)**



**Gráfico Resumen**  
**Número de Consultas al Servicio Médico y Enfermería**  
**(Docentes - Año 2004)**



**Gráfico Resumen**  
**Número de Consultas al Servicio Médico y Enfermería**  
**(Estudiantes - Año 2004)**





**Número de Procedimientos Realizados a Estudiantes por Programa Académico  
Según Tipo de Servicio de Enfermería  
Año 2004**

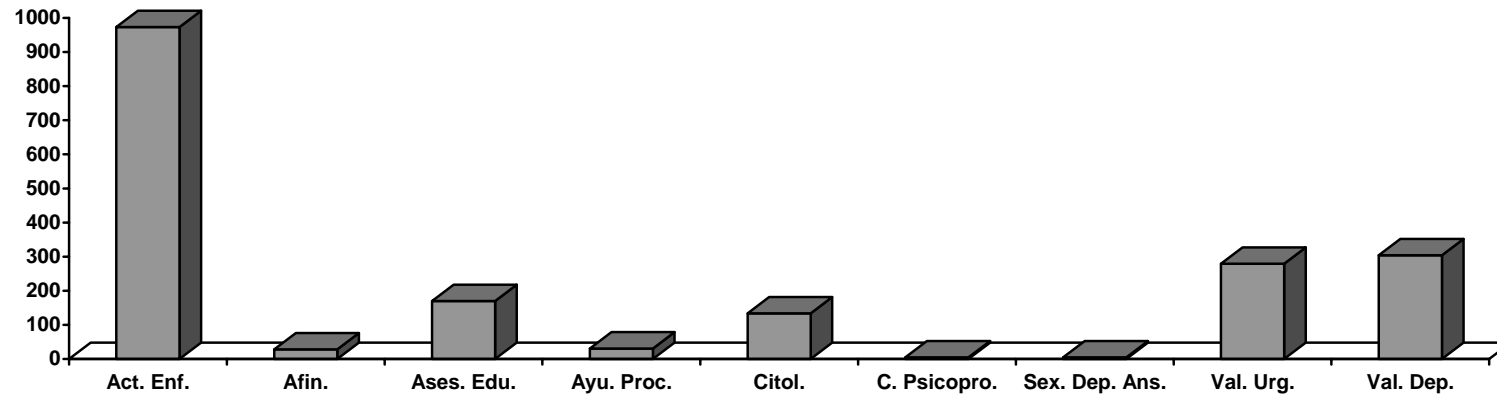
Programa	Act. Enf.	Afin	Ases. Edu.	Ayu. Proc.	Citol.	C. Psicopro.	Sex. Dep. Ans	Val. Urg.	Val. Dep.	Total
Licenciatura en Música	11		4		4			3	7	<b>29</b>
Licenciatura en Artes Plásticas	37		5	1	4			8	15	<b>70</b>
Licenciatura en Filosofía (Diurno)	7		7		6			2	1	<b>23</b>
Lic. En la Enseñanza de la Lengua Inglesa	4	1					2	2	1	<b>10</b>
Administración del Medio Ambiente	91	2	18	2	13			28	30	<b>184</b>
Licenciatura en Matemáticas y Física	25		2		2			7	5	<b>41</b>
Ingeniería de Sistemas y Computación	66	1	4	3	2	1	1	16	28	<b>122</b>
Ingeniería Física	27	1	2				1	9	6	<b>46</b>
Licenciatura en Español y Literatura	35	1	9	2	9			6	9	<b>71</b>
Lic. En Etnoeducación y Desarrollo Comunitario	18		7		6			5	8	<b>44</b>
Licenciatura en Pedagogía Infantil	60		27	6	24	1		15	19	<b>152</b>
Lic. En Español y Comunicación Audiovisual									1	<b>1</b>
Medicina	34	3	11		7		1	15	9	<b>80</b>
Ciencias del Deporte y la Recreación	91	2	9	5	7	1		24	26	<b>165</b>
Ingeniería Eléctrica	105	7	12	2	5			42	32	<b>205</b>
Ingeniería Industrial	123	2	19	3	16	2		19	31	<b>215</b>
Ingeniería Mecánica	66	5	3	1	3			17	30	<b>125</b>
Tecnología en Electricidad	35		2		1			16	14	<b>68</b>
Tecnología Industrial	43		17		11			8	7	<b>86</b>
Tecnología Mecánica	28		2	4	2			6	7	<b>49</b>
Tecnología Química	30	3	6		9			14	11	<b>73</b>
Química Industrial (Profesionalización)	7		4		3			2	3	<b>19</b>
Otros	30			2				15	4	<b>51</b>
<b>TOTAL</b>	<b>973</b>	<b>28</b>	<b>170</b>	<b>31</b>	<b>134</b>	<b>5</b>	<b>5</b>	<b>279</b>	<b>304</b>	<b>1929</b>

Fuente: Bienestar Universitario

CONVENCIONES	
<b>Act. Enf:</b> Actividades de Enfermería	<b>C. Psicopro:</b> Curso Psicoprofiláctico
<b>Afin:</b> Afinamiento	<b>Sex. Dep. Ans:</b> Sexualidad, Depresión y Ansiedad
<b>Ases. Edu:</b> Asesoría y Educación	<b>Val. Urg:</b> Valoración Urgencias
<b>Ayu. Proc:</b> Ayudantía y Procedimientos	<b>Val. Dep:</b> Valoración Deportistas
<b>Citol:</b> Citología	



**Gráfico Comparativo**  
**Procedimientos Realizados a Estudiantes al Servicio de Enfermería**  
**Según Tipo de Servicio**  
**Año 2004**



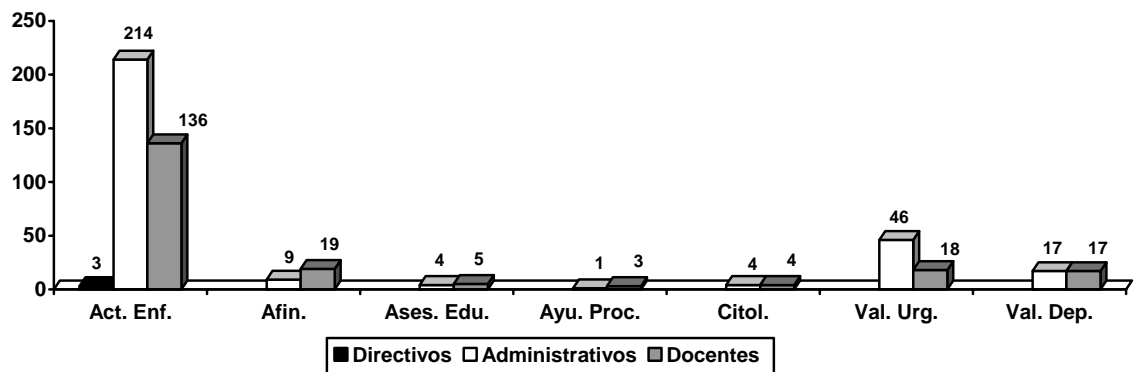
CONVENCIONES	
<b>Act. Enf:</b> Actividades de Enfermería	<b>C. Psicopro:</b> Curso Psicoprofiláctico
<b>Afin:</b> Afinamiento	<b>Sex. Dep. Ans:</b> Sexualidad, Depresión y Ansiedad
<b>Ases. Edu:</b> Asesoría y Educación	<b>Val. Urg:</b> Valoración Urgencias
<b>Ayu. Proc:</b> Ayudantía y Procedimientos	<b>Val. Dep:</b> Valoración Deportistas
<b>Citol:</b> Citología	



**Procedimientos Realizados a Directivos, Administrativos y Docentes  
Según el Tipo de Servicio de Enfermería  
Año 2004**

Tipo de Servicio	Directivos	Administrativos	Docentes	Total
Actividades de Enfermería	3	214	136	353
Afinamiento		9	19	28
Asesoría y Educación		4	5	9
Ayudantía y Procedimientos		1	3	4
Citologías		4	4	8
Valoración Urgencias		46	18	64
Valoración Deportistas		17	17	34
<b>TOTAL</b>	<b>3</b>	<b>295</b>	<b>202</b>	<b>500</b>

**Gráfico Comparativo  
Consultas de Directivos, Administrativos y Docentes  
Según el Tipo de Servicio de Enfermería  
Año 2004**



CONVENCIONES	
<b>Act. Enf:</b> Actividades de Enfermería	<b>Citol:</b> Citología
<b>Afin:</b> Afinamiento	<b>Val. Urg:</b> Valoración Urgencias
<b>Ases. Edu:</b> Asesoría y Educación	<b>Val. Dep:</b> Valoración Deportistas
<b>Ayu. Proc:</b> Ayudantía y Procedimientos	

**Tendencia en el Número de Consultas Odontológicas  
(Año 1999 - 2004)**

Año	1999	2000	2001	2002	2003	2004
Nº de Consultas	1625	1878	1118	1452	2009	896





**Asesoría Psicológica  
Número de Consultas de Estudiantes por Programa Académico Según Género  
Año 2004**

Facultad	Programa	Genero		Total	Tot/Fac
		M	F		
Bellas Artes y Humanidades	Licenciatura en Música		26	26	58
	Licenciatura en Artes Plásticas	5	11	16	
	Licenciatura en Filosofía	5	1	6	
	Licenciatura en Artes Visuales	5		5	
	Lic. En la Enseñanza de la Lengua Inglesa	1	4	5	
Ciencias Ambientales	Administración del Medio Ambiente	24	68	92	92
Ciencias Básicas	Licenciatura en Matemáticas y Física	4	2	6	46
	Ingeniería de Sistemas y Computación	13	13	26	
	Ingeniería Física	3	11	14	
Ciencias de la Educación	Licenciatura en Español y Literatura	10	2	12	103
	Lic. En Etnoeducación y Desarrollo Comunitario	22	25	47	
	Licenciatura en Pedagogía Infantil	2	39	41	
	Lic. En Español y Comunicación Audiovisual		3	3	
Ciencias de la Salud	Medicina	21	19	40	67
	Ciencias del Deporte y la Recreación	12	15	27	
Ingeniería Eléctrica	Ingeniería Eléctrica	35	18	53	53
Ingeniería Industrial	Ingeniería Industrial	39	102	141	141
Ingeniería Mecánica	Ingeniería Mecánica	22	5	27	27
Tecnología	Tecnología en Electricidad	20	1	21	115
	Tecnología Industrial	3	24	27	
	Tecnología Mecánica	24	8	32	
	Tecnología Química	6	28	34	
	Química Industrial (Profesionalización)		1	1	
<b>TOTAL</b>		<b>276</b>	<b>426</b>	<b>702</b>	<b>702</b>

Fuente: Bienestar Universitario

El 61% de las consultas a estudiantes por asesoría psicológica se registraron para el género femenino y el 39% para el masculino.

La facultad de Ingeniería Mecánica e Ingeniería Eléctrica, presentan el menor número de consultas de estudiantes por asesoría psicológica.

**Asesoría Psicológica  
Número de Consultas de Administrativos y Docentes Según Género  
Año 2004**

Personal	Genero		Total
	M	F	
Administrativos	19	26	45
Docentes	24	3	27
<b>TOTAL</b>	<b>43</b>	<b>29</b>	<b>72</b>

Fuente: Bienestar Universitario



**Asesoría Psicológica**  
**Número de Consultas de Estudiantes por Programa Académico Según Causa**  
**Año 2004**

Facultad	Programa	Académico	Ansiedad Social	Depresión	Duelo	Relación de Pareja	Relación Familiar	Otros	Total	Tot/Fac
Bellas Artes y Humanidades	Licenciatura en Música	3	12		3	3		5	26	58
	Licenciatura en Artes Plásticas		5		3	4		4	16	
	Licenciatura en Filosofía	2	1			1		2	6	
	Licenciatura en Artes Visuales	1	1			2		1	5	
	Lic. En la Enseñanza de la Lengua Inglesa						2	3	5	
Ciencias Ambientales	Administración del Medio Ambiente	11	14	2		17	8	40	92	92
Ciencias Básicas	Licenciatura en Matemáticas y Física			1		1		4	6	46
	Ingeniería de Sistemas y Computación	12	1			7		6	26	
	Ingeniería Física	1	3	3	2	2		3	14	
Ciencias de la Educación	Licenciatura en Español y Literatura	4	2			1		5	12	103
	Lic. En Etnoeducación y Desarrollo Comunitario	12	9	2	1	2	1	20	47	
	Licenciatura en Pedagogía Infantil	3	1	5	3	8	11	10	41	
	Lic. En Español y Comunicación Audiovisual		1			2			3	
Ciencias de la Salud	Medicina	12	2	5	3	2		16	40	67
	Ciencias del Deporte y la Recreación	2				6	6	13	27	
Ingeniería Eléctrica	Ingeniería Eléctrica	5	17		2	18		11	53	53
Ingeniería Industrial	Ingeniería Industrial	18	22	3	4	37	18	39	141	141
Ingeniería Mecánica	Ingeniería Mecánica	15			2	1	4	5	27	27
Tecnología	Tecnología en Electricidad	10	1			2	2	6	21	115
	Tecnología Industrial	2	1	4		2	2	16	27	
	Tecnología Mecánica	19	3	1	2	1	3	3	32	
	Tecnología Química	11	1		1	13		8	34	
	Química Industrial (Profesionalización)							1	1	
<b>TOTAL</b>		<b>143</b>	<b>97</b>	<b>26</b>	<b>26</b>	<b>132</b>	<b>57</b>	<b>221</b>	<b>702</b>	<b>702</b>

Fuente: Bienestar Universitario.

Los programas con mayor número de consultas de estudiantes al servicio de psicología son, Ingeniería Industrial, Administración del Medio Ambiente e Ingeniería Eléctrica.

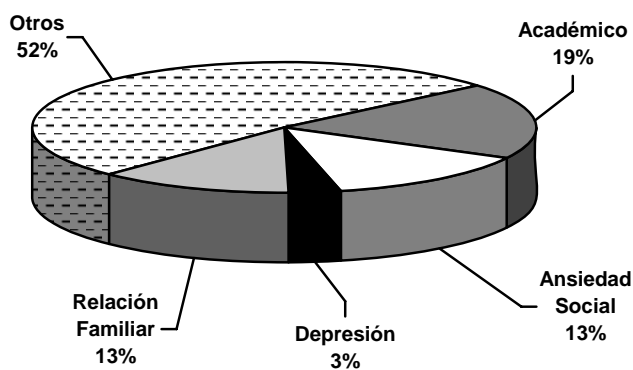


**Asesoría Psicológica  
Resumen Número de Consultas Según Causa  
Año 2004**

Personal	Académico	Ansiedad Social	Depresión	Relación Familiar	Otros	Total
Administrativos	3	6		21	15	45
Docentes	1	1	1	19	5	27
Estudiantes	143	97	26	57	379	702
<b>TOTAL</b>	<b>147</b>	<b>104</b>	<b>27</b>	<b>97</b>	<b>399</b>	<b>774</b>

Fuente: Bienestar Universitario

**Gráfico Resumen  
Número de Consultas Según Causa  
Año 2004**





**Comité Paritario de Salud Ocupacional  
Actividades Realizadas  
Año 2004**

Actividad	Participantes						Total
	Admin	Docentes	Trab. Oficiales	Otros	Jubilados	Estud	
Exámenes Médicos	51	47	13	6	3		120
Actividades Preventivas con la EPS ISS	59	42	7	1	2		111
Actividades Preventivas con la EPS Coomeva	10	4	1				15
Manejo de Voz		33					33
Minimizar el Riesgo Ergonómico	81	2					83
Riesgo Cardiovascular	78	13	32	11	5	19	158
Minimizar el Riesgo Biológico	14	120					134
<b>Actividades de Higiene y Seguridad</b>							
Capacitación y Entrega de Elementos de Protección	44	18		5			67
Mediciones Niveles de Ruido	2		3				5
Taller sobre trabajo en alturas	2		7	2			11
Elaboración de Estándares de Seguridad	4						4
Mediciones de Iluminación	25	3					28
<b>Otras Actividades</b>							
Optometrías	111	6	10				127
Inducción en Riesgos Profesionales		48					48
Inicio Cambio Elementos de Botiquines	26			2			28
Asistencia Cardio	2	3					5
<b>TOTAL</b>	<b>509</b>	<b>339</b>	<b>73</b>	<b>27</b>	<b>10</b>	<b>19</b>	<b>977</b>

Fuente: Bienestar Universitario

**Actividades Comité Operativo de Emergencias  
Año 2004**

Actividad	Admin	Docentes	Trab. Oficiales	Estud	Otros	Total
<b>PRIMEROS AUXILIOS</b>						
capacitación en primeros auxilios	7		1	1	1	10
Capacitación sobre primeros auxilios básicos	11	11		1		23
capacitación en primeros auxilios	11		3			14
simulacro de evacuación en mesa	8	4				12
<b>SUB-TOTAL</b>	<b>37</b>	<b>15</b>	<b>4</b>	<b>2</b>	<b>1</b>	<b>59</b>
<b>SIMULACROS DE EVACUACIÓN POR ÁREAS</b>						
Capacitación a Coordinadores de evacuación x área	14		2		1	17
Capacitación sobre EDAN	8	4				12
Reanimación Cardiopulmonar	22	7	1	6		36
<b>SUB-TOTAL</b>	<b>44</b>	<b>11</b>	<b>3</b>	<b>6</b>	<b>1</b>	<b>65</b>
<b>TOTAL</b>	<b>81</b>	<b>26</b>	<b>7</b>	<b>8</b>	<b>2</b>	<b>124</b>

Fuente: Bienestar Universitario



## ÁREA DE EDUCACIÓN Y FORMACIÓN

### Asistencia a Actividades Primer Semestre de 2004

Actividad	Estudiantes	Docentes	Administrativos	Total
Aplicación de pruebas psicotécnicas y psicológicas para selección de personal			71	71
Apoyo intercambios formativos facultad de Bellas Artes y Humanidades	3			3
Apoyo intercambios formativos facultad de Ciencias Ambientales	3			3
Apoyo intercambios formativos facultad de Ciencias Básicas	6			6
Apoyo intercambios formativos facultad de Ciencias de la Salud	66			66
Apoyo intercambios formativos facultad de Ciencias de la Educación	12			12
Apoyo intercambios formativos facultad de Ingeniería Industrial	20			20
Capacitación grupo de apoyo administrativo y habilidades de comunicación			14	14
Entrega de resultados taller preparación para la práctica	102			102
Programa de inducción estudiantes diurno y nocturno	998			998
Programa de inducción jornada especial	174			174
Programa de inducción y reinducción docente		49		49
Taller liderazgo de servicio en zona aventurera nivel II	30			30
Taller de comunicación	127			127
Taller de liderazgo	156			156
Taller de preparación para la vida profesional	238			238
Taller de preparación para la vida profesional, pruebas psicotécnicas	77			77
Taller de símbolos institucionales	655	102	87	844
Taller habilidades comunicativas	29			29
Taller liderazgo de servicio en zona de aventura (Nivel I, Nivel II)	286			286
Taller preparación para la vida profesional entrevista de selección	90			90
Taller preparación para la vida profesional hoja de vida	47			47
Taller protocolo empresarial	177			177
<b>TOTAL</b>	<b>3296</b>	<b>151</b>	<b>172</b>	<b>3619</b>

Fuente: Bienestar Universitario

### Asistencia a Actividades Segundo Semestre de 2004

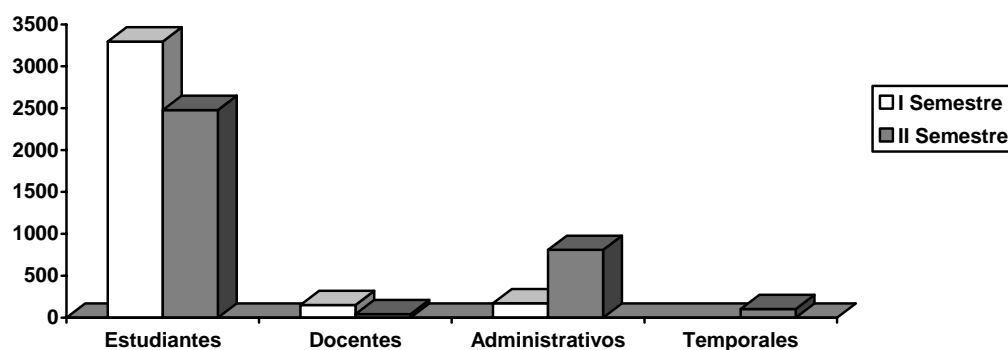
Actividad	Estudiantes	Docentes	Administrativos	Temporales	Total
Aplicación de pruebas psicológicas a internos (Ciencias Clínicas)	19				19
Apoyo a estudiantes para la participación en eventos académicos	112				112
Apoyo procesos de selección de personal			50		50
Asesoría en estrategias de aprendizaje – aula permanente	59				59
Capacitación administrativa actividad de sensibilización			89	47	136
Taller de práctica entrevista de selección	154				154
Taller práctica pruebas psicotécnicas	153				153
Taller práctica hoja de vida cambio de rol	160				160
Taller preparación para la práctica intersemestral hoja de vida	52				52
Taller símbolos y valores institucionales	459				459
Conferencia como alcanzar sus sueños	742	38	21		801
Conferencia introductoria lengua visa e inscripciones al programa de capacitación	100				100



Actividad	Estudiantes	Docentes	Administrativos	Temporales	Total
Intervención biodanza			80		80
Programa de capacitación administrativa. I y II Sesión intervención biodanza organizacional		4	187	56	247
Programa de capacitación administrativa (Grupo de biblioteca) taller habilidades			18		18
Programa de capacitación de mentores			9		9
Programa de inducción administrativo			7		7
Programa de capacitación administrativa (Grupo planeación) taller trabajo			14		14
Retroalimentación pruebas psicotécnicas y psicológicas – Estudiantes	131				131
Taller competencias comunicativas para el mejoramiento del clima organizacional			22		22
Taller competencias comunicativas para el trabajo en equipo			53		53
Taller complementario mejoramiento de clima organizacional			9		9
Taller cultura ciudadana y convivencia social – Personal administrativo			205		205
Taller de intervención mejoramiento del clima organizacional			23		23
Taller estrategias de aprendizaje	45				45
Taller liderazgo de servicio – Personal administrativo			22		22
Taller preparación para la práctica intersemestral – pruebas psicotécnicas	52				52
Taller preparación para la práctica intersemestral - Entrevista	52				52
Taller protocolo empresarial e imagen corporativa	154				154
Valoración psicológica y retroalimentación – Estudiantes	21				21
Valoración y retroalimentación de prueba psicológica	14				14
<b>TOTAL</b>	<b>2479</b>	<b>42</b>	<b>809</b>	<b>103</b>	<b>3433</b>

Fuente: Bienestar Universitario

**Gráfico Resumen**  
**Actividades de Educación y Formación**  
**Año 2004**





## ÁREA DE PROMOCIÓN SOCIAL Y APOYO SOCIO-ECONÓMICO

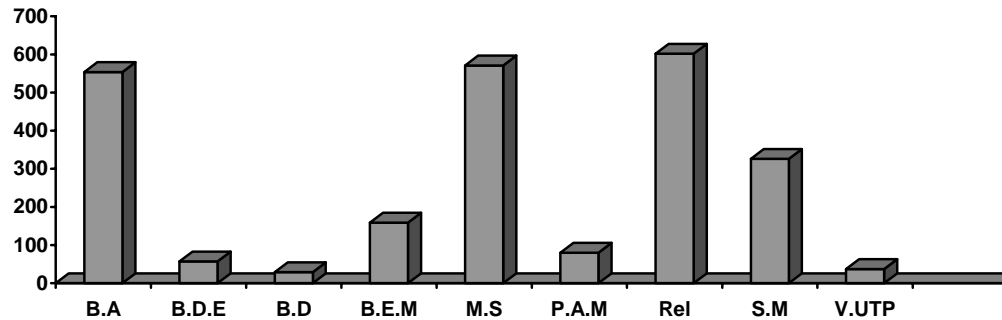
### Número de Estudiantes Beneficiarios por Programa Académico Año 2004

Programa	Bono Alimenticio	Bono de Donaciones Estudiantiles	Bono de Desayuno	Bono Estudiantil Para Matricula	Monitoria Social	Solicitudes Pago Adelantado de Matricula	Reliquidación	Servicio Medico	Ventas UTP	Total
Licenciatura en Música	16	1		6	12		16	4	1	56
Licenciatura en Artes Plásticas	4				5					9
Licenciatura en Filosofía (Diurno)	5			3	6		3	1		18
Licenciatura en Filosofía (Nocturno)		1		1	2		3	5		12
Licenciatura en Artes Visuales	16	6		16	22	2	25	11		98
Lic. En la Enseñanza de la Lengua Inglesa	5			1	3		6	9		24
Administración del Medio Ambiente	49	4	4	12	38		43	32	1	183
Licenciatura en Matemáticas y Física	25	1	3	7	26	6	18	16	2	104
Ingeniería de Sistemas y Computación	50	2		7	41	20	34	17		171
Ingeniería Física	20		1	2	14	3	20	4	1	65
Licenciatura en Español y Literatura	24	5		9	56	12	21	18		145
Lic. En Etnoeducación y Desarrollo Comunitario	19	4	1	12	29	6	21	12		104
Licenciatura en Pedagogía Infantil	11	3	1	13	30		58	17	1	134
Lic. En Comunicación e Informática Educativa	4	6			4		5	1		20
Lic. En Español y Comunicación Audiovisual	4			1	11			2	1	19
Medicina	26		6	12	23		26	16		109
Ciencias del Deporte y la Recreación	36	4		16	32	2	45	28	1	164
Ingeniería Eléctrica	47	1	3	4	61	2	37	28	2	185
Ingeniería Industrial	43	3	3	7	45	4	48	22	10	185
Ingeniería Mecánica	41	2	3	7	20	8	34	22	3	140
Tecnología en Electricidad	25	2		3	17	5	31	13	5	101
Tecnología Industrial	36	6		7	34	10	43	12	2	150
Tecnología Mecánica	16	3		7	15		32	14		87
Tecnología Química	28	3	4	5	23		29	17	6	115
Química Industrial (Profesionalización)	4			1	2		4	5	1	17
<b>TOTAL</b>	<b>554</b>	<b>57</b>	<b>29</b>	<b>159</b>	<b>571</b>	<b>80</b>	<b>602</b>	<b>326</b>	<b>37</b>	<b>2415</b>

Fuente: Bienestar Universitario



**Gráfico Comparativo**  
**Beneficiarios Programas Área de Promoción Social y Apoyo Socio-Económico**  
**Año 2004**

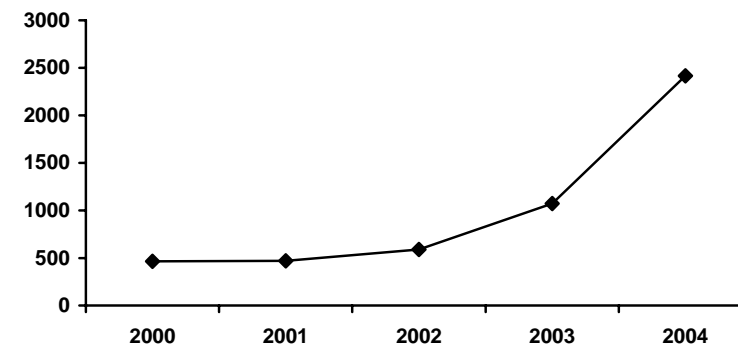


CONVENCIONES
<b>B.A:</b> Bono Alimenticio
<b>B.D.E:</b> Bono de Donaciones Estudiantiles
<b>B.D:</b> Bono de Desayuno
<b>B.E.M:</b> Bono Estudiantil Para Matricula
<b>M.S:</b> Monitoria Social
<b>P.A.M:</b> Pago Adelantado de Matricula
<b>Rel:</b> Reliquidación
<b>S.M:</b> Servicio Medico
<b>V.UTP:</b> Ventas UTP

**Tendencia de los Programas de Apoyo Socio-Económico a Estudiantes**  
**(Año 1999 - 2004)**

Apoyo Socio-Económico	2000	2001	2002	2003	2004
Reliquidación Matrícula Financiera	193	169	127	284	602
Monitoría / Solicitud Vinculación Laboral	95	119	130	195	571
Servicios Médicos	40	43	36	123	326
Programa de Bono Alimenticio	123	139	148	339	554
Exoneración de Matrícula	14			3	
Bono Donaciones Estudiantiles					57
Solicitudes Pago Adelantado de Matrícula					80
Ventas UTP					37
Bono de Desayuno			6	10	29
Bono de Matrícula			79	118	159
Expositores I Expoferia Estudiantil			63		
<b>TOTAL</b>	<b>465</b>	<b>470</b>	<b>589</b>	<b>1072</b>	<b>2415</b>

**Gráfico Resumen**  
**Programas de Apoyo Socio-Económico a Estudiantes**  
**(Año 1999 - 2004)**



El número de estudiantes beneficiarios de los programas de apoyo socio-económico ha incrementado en un 419,4% con respecto al año 2000.





**Actividades Realizadas con los Empleados y Padres de Familia  
Año 2004**

<b>Estímulo e Integración</b>	<b>Beneficiarios</b>	<b>Total</b>
Día Internacional de la Mujer	50 Mujeres Empleadas, Administrativas, Docentes y Estudiantes	50 Personas
Día de la Secretaria	65 Secretarias y sus Jefes	95 Personas
Día del Docente	Tarjetas de Felicitación	700 Docentes de Planta Transitorios y por Contratación
Imposición de Escudos	Empleados que Cumplieron 10, 15, 20, 25 y 30 Años de Servicio	83 Empleados y sus Familias
Inducción de Padres y Madres de Familia - Alumnos Nuevos (2)	Padres y Madres de Familia de Alumnos Nuevos	1.300 Personas
Acompañamiento y Asesoría en Proceso de Modernización a la Asociación de Jubilados de la UTP	Grupo de Encuentro Semanal y Asesoramiento a la Junta Directiva	23 Personas
Talleres de Sensibilización en Cultura Ciudadana y Convivencia Social	Estudiantes, Empleados, Administrativos y Personas Adscritas a Programas de Extensión	538 Participantes. 31 Talleres Facilitados (14 Dirigidos al Personal Administrativo y 17 Dirigidos a Estudiantes del Programa de Bono Alimenticio)
Actividad de Integración Navideña	Hijos de Empleados de la Universidad Menores de 10 Años de Edad	390 Niños
Actividad de Integración Fin de Año	Personal Docente, Administrativo y de Servicios Generales de la UTP	450 Empleados

**Fuente:** Bienestar Universitario



## AREA DE CULTURA Y DIVULGACIÓN

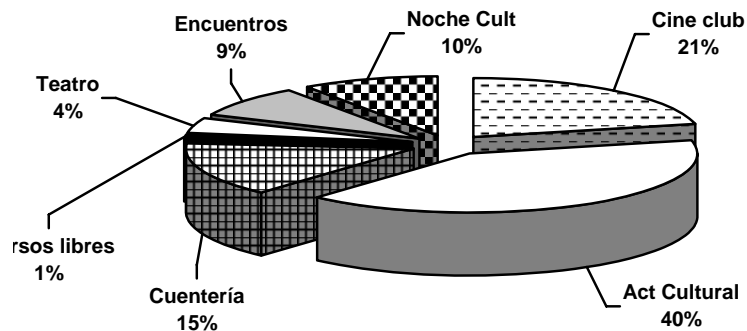
**Cuadro Resumen**  
**Participación en Actividades del Área de Cultura y Divulgación**  
**(Año 2002-2004)**

Año	* Cine Club	*Actividades Culturales	* Cuntería	* Cursos Libres	* Teatro	* Encuentros	* Noche Cultural	Total
2002	11.732	5.363	6.440	579	1.214	12.205	3.790	41.323
2003	10.198	12.040	4.090	483	6.380	-	2.780	35.971
2004	9.346	17.760	6.511	511	1.840	3.750	4.262	43.980

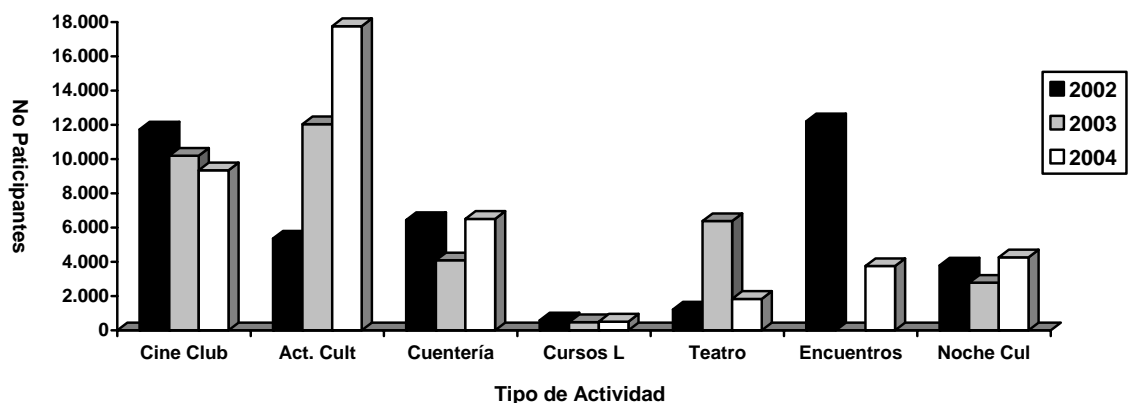
Fuente: Bienestar Universitario

\* Servicios.

**Participación en Actividades del Área de Cultura y Divulgación**  
**Año 2004**



**Participación Área de Cultura y Divulgación por Tipo de Actividad**  
**(Año 2002 - 2004)**





**ÁREA DE DEPORTE Y RECREACIÓN  
AÑO 2004**

**Participación de Estudiantes, Docentes y Administrativos  
En Deporte Competitivo**

Actividades	Estudiantes	Docentes	Administrativos	Total
Ajedrez	10	10	4	24
Atletismo	15	2	1	18
Baloncesto	33	5	17	55
Billar		10	4	14
Fútbol	60	40	40	140
Fútbol de Salón	30	5	8	43
Karate	6			6
Natación	5			5
Pesas	15			15
Rugby	18			18
Subacuático	18			18
Taewo	15			15
Tejo		8	12	20
Tenis de Campo	10	5	3	18
Tenis de Mesa	12	2	1	15
Triatlón	15			15
Voleibol	24	12	12	48
<b>TOTAL</b>	<b>286</b>	<b>99</b>	<b>102</b>	<b>487</b>

Fuente: Bienestar Universitario

Los deportes a nivel competitivo que mayor participación tienen son fútbol y baloncesto.

La participación de estudiantes representa el 58.7%, los docentes 20.3% y administrativos el 21%.

**Participación de Estudiantes, Docentes y Administrativos  
En Deporte Recreativo**

Actividades	Estudiantes	Docentes	Administrativos	Total	
Gimnasio	1884	40	45	1969	
Simultáneas de Ajedrez	22	10	5	37	
Festival de Fza Máxima	18	1	1	20	
Salidas Académicas	12	1		13	
Inter Facultades	Ajedrez	40	10	3	53
	Atletismo	46	3		49
	Baloncesto	120	5	7	132
	Fútbol de Salón	260	1	2	263
	Fútbol	240	17	22	279
	Tenis de Campo	110	2	1	113
	Tenis de Mesa	74	2	2	78
	Tejo	10	8	12	30
	Voleibol	90	8	10	108
Inter Roscas	Fútbol	230	12	20	262
	Tenis de Campo	100	2	3	105
	Tenis de Mesa	60	2		62
	Fútbol de Salón	250	1		251
<b>TOTALES</b>	<b>3566</b>	<b>125</b>	<b>133</b>	<b>3824</b>	

Fuente: Bienestar Universitario

Las actividades a nivel recreativo más representativas en su participación son gimnasio, fútbol y fútbol de salón.



**Participación de Estudiantes en Deporte Académico  
(Año 1999 - 2004)**

Año	1999	2000	2001	2002	2003	2004
Nº de Estudiantes	50	85	200	250	1044	2450

**Participación de Estudiantes, Docentes y Administrativos  
En Actividades del Club de Salud  
Año 2004**

Actividades	Estudiantes	Docentes	Administrativos	Total
Evaluaciones Físicas	110	40	60	210
Actividad Física Terapéutica	30	20	30	80
Taewo	15	2	6	23
Spinning	619	33	60	712
Aeróbicos	57	6	12	75
Taichi	33	2	5	40
Masajes	60	18	32	110
Natación Terapéutica	17	6	10	33
Acondicionamiento Físico	45	12	22	79
Examen a Grupos Deportivos	286	81	86	453
<b>TOTAL</b>	<b>1272</b>	<b>220</b>	<b>323</b>	<b>1815</b>

Fuente: Bienestar Universitario

La mayor participación en las actividades del club de la salud está representada en los estudiantes con el 71%.

Las actividades que registran mayor participación son, spinning y examen a grupos deportivos.

**Gráfico Resumen  
Participación en Actividades del Club de Salud  
Año 2004**

